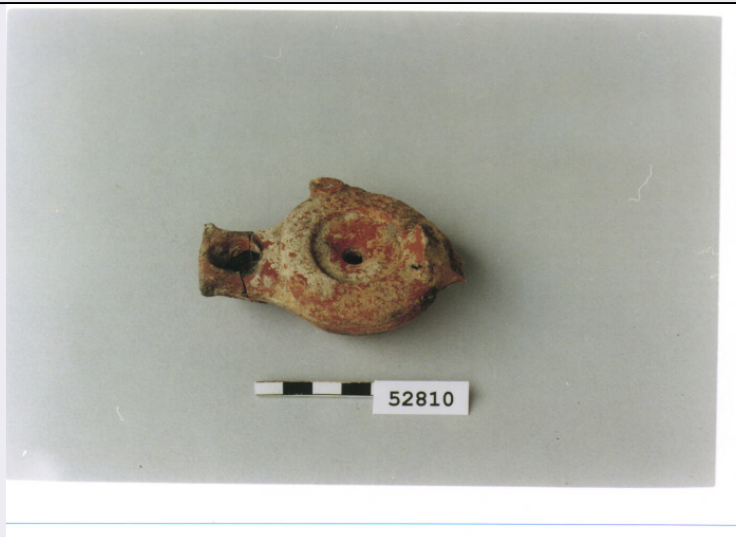


SCHEDA



CD - CODICI

TSK - Tipo di scheda	RA
LIR - Livello di ricerca	I
NCT - CODICE UNIVOCO	
NCTR - Codice regione	15
NCTN - Numero catalogo generale	00367514
ESC - Ente schedatore	C337 (L.160/88)
ECP - Ente competente	S82

LC - LOCALIZZAZIONE

PVC - LOCALIZZAZIONE GEOGRAFICO-AMMINISTRATIVA

PVCP - Provincia	NA
PVCC - Comune	Pompei

LDC - COLLOCAZIONE SPECIFICA

UB - UBICAZIONE

INV - INVENTARIO DI MUSEO O SOPRINTENDENZA

INVN - Numero	52810
INVD - Data	1995

LA - ALTRE LOCALIZZAZIONI

TCL - Tipo di Localizzazione	reperimento
------------------------------	-------------

PRV - LOCALIZZAZIONE GEOGRAFICO-AMMINISTRATIVA

PRVP - Provincia	NA
PRVC - Comune	Pompei

OG - OGGETTO

OGT - OGGETTO

OGTD - Definizione	lucerna
CLS - Classe e produzione	strumenti di illuminazione

DT - CRONOLOGIA

DTZ - CRONOLOGIA GENERICA

DTZG - Secolo	secc. I a.C./ I d.C.
----------------------	----------------------

DTS - CRONOLOGIA SPECIFICA

DTSI - Da	99 a.C.
------------------	---------

DTSF - A	10 d.C.
-----------------	---------

DTM - Motivazione cronologica	analisi stilistica
--------------------------------------	--------------------

AU - DEFINIZIONE CULTURALE**ATB - AMBITO CULTURALE**

ATBD - Denominazione	produzione italica
-----------------------------	--------------------

MT - DATI TECNICI

MTC - Materia e tecnica	argilla/ a matrice
--------------------------------	--------------------

MIS - MISURE

MISU - Unita'	NR
----------------------	----

MISA - Altezza	3.2
-----------------------	-----

MISL - Larghezza	6.2
-------------------------	-----

MISN - Lunghezza	10
-------------------------	----

CO - CONSERVAZIONE**STC - STATO DI CONSERVAZIONE**

STCC - Stato di conservazione	parzialmente ricomposto
--------------------------------------	-------------------------

DA - DATI ANALITICI**DES - DESCRIZIONE**

DESO - Indicazioni sull'oggetto	lucerna dal corpo tronco-conico, presina laterale, file di globuli in rilievo sulla spalla, disco circolare, becco ad incudine, ansa lacunosa, fondo piano, superficie a vernice rossa.
--	---

TU - CONDIZIONE GIURIDICA E VINCOLI**CDG - CONDIZIONE GIURIDICA**

CDGG - Indicazione generica	proprietà Stato
------------------------------------	-----------------

DO - FONTI E DOCUMENTI DI RIFERIMENTO**FTA - FOTOGRAFIE**

FTAX - Genere	fotografie allegate
----------------------	---------------------

FTAP - Tipo	fotografia colore
--------------------	-------------------

FTAN - Codice identificativo	TARA GG1230023
-------------------------------------	----------------

CM - COMPILAZIONE**CMP - COMPILAZIONE**

CMPD - Data	1995
--------------------	------

CMPN - Nome compilatore	Jacobelli L.
--------------------------------	--------------

FUR - Funzionario responsabile	D'Ambrosio A.
---------------------------------------	---------------

FUR - Funzionario responsabile	Fergola L.
---------------------------------------	------------

AGG - AGGIORNAMENTO

AGGD - Data	2000
AGGN - Nome revisore	ICCD
AGG - AGGIORNAMENTO	
AGGD - Data	2001
AGGN - Nome revisore	ICCD