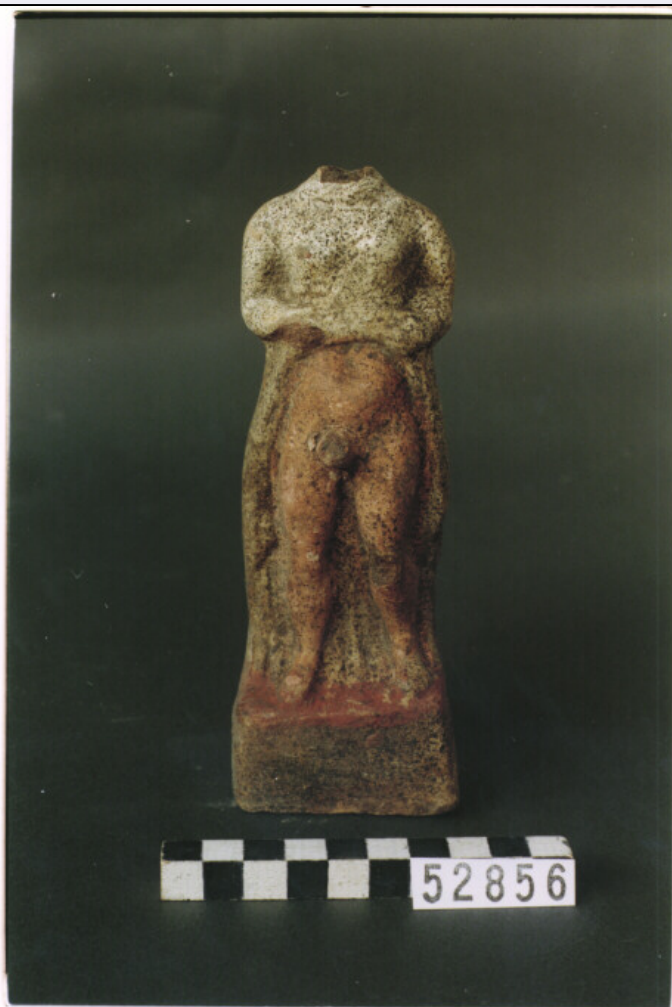


SCHEDA



CD - CODICI

TSK - Tipo di scheda	RA
LIR - Livello di ricerca	I
NCT - CODICE UNIVOCO	
NCTR - Codice regione	15
NCTN - Numero catalogo generale	00367559
ESC - Ente schedatore	C337 (L.160/88)
ECP - Ente competente	S82

LC - LOCALIZZAZIONE

PVC - LOCALIZZAZIONE GEOGRAFICO-AMMINISTRATIVA

PVCP - Provincia	NA
PVCC - Comune	Pompei

LDC - COLLOCAZIONE SPECIFICA

UB - UBICAZIONE

INV - INVENTARIO DI MUSEO O SOPRINTENDENZA

INVN - Numero	52856
INVD - Data	1996

LA - ALTRE LOCALIZZAZIONI

TCL - Tipo di Localizzazione reperimento

PRV - LOCALIZZAZIONE GEOGRAFICO-AMMINISTRATIVA

PRVP - Provincia NA

PRVC - Comune Pompei

OG - OGGETTO**OGT - OGGETTO**

OGTD - Definizione statuetta

CLS - Classe e produzione coroplastica

DT - CRONOLOGIA**DTZ - CRONOLOGIA GENERICA**

DTZG - Secolo sec. II a.C./ sec. I a.C.

DTS - CRONOLOGIA SPECIFICA

DTSI - Da 199 a.C.

DTSF - A 0

DTM - Motivazione cronologica analisi stilistica

MT - DATI TECNICI

MTC - Materia e tecnica argilla/ a matrice/ a ingobbio

MIS - MISURE

MISU - Unita' NR

MISA - Altezza 17.5

MISL - Larghezza 6.2

MISS - Spessore 5

CO - CONSERVAZIONE**STC - STATO DI CONSERVAZIONE**

STCC - Stato di conservazione mutilo

DA - DATI ANALITICI**DES - DESCRIZIONE**

DESO - Indicazioni sull'oggetto personaggio virile stante su una base rettangolare; la figura veste una lunga tunica chiara che solleva nella parte anteriore a scoprire il pene.

TU - CONDIZIONE GIURIDICA E VINCOLI**CDG - CONDIZIONE GIURIDICA**

CDGG - Indicazione generica proprietà Stato

DO - FONTI E DOCUMENTI DI RIFERIMENTO**FTA - FOTOGRAFIE**

FTAX - Genere fotografie allegate

FTAP - Tipo fotografia colore

FTAN - Codice identificativo TARA GG123364

CM - COMPILAZIONE**CMP - COMPILAZIONE**

CMPD - Data	1996
CMPN - Nome compilatore	Jacobelli L.
FUR - Funzionario responsabile	D'Ambrosio A.
FUR - Funzionario responsabile	Fergola L.
AGG - AGGIORNAMENTO	
AGGD - Data	2001
AGGN - Nome revisore	ICCD