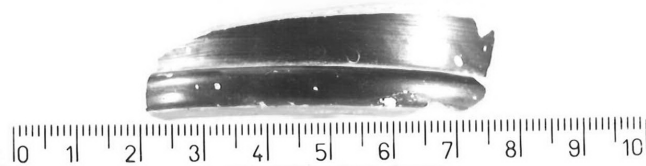


SCHEDA



CD - CODICI

TSK - Tipo di scheda	RA
LIR - Livello di ricerca	I
NCT - CODICE UNIVOCO	
NCTR - Codice regione	15
NCTN - Numero catalogo generale	00367762
ESC - Ente schedatore	C337 (L.160/88)
ECP - Ente competente	S82

LC - LOCALIZZAZIONE

PVC - LOCALIZZAZIONE GEOGRAFICO-AMMINISTRATIVA

PVCP - Provincia	NA
PVCC - Comune	Pompei
PVCL - Localita'	Pompei Scavi

LDC - COLLOCAZIONE SPECIFICA

LDCT - Tipologia	mercato
LDCN - Denominazione	macellum
LDCC - Complesso monumentale di appartenenza	Scavi di Pompei

UB - UBICAZIONE

INV - INVENTARIO DI MUSEO O SOPRINTENDENZA

INVN - Numero	53460
INVD - Data	1996

LA - ALTRE LOCALIZZAZIONI

TCL - Tipo di Localizzazione	reperimento
------------------------------	-------------

PRV - LOCALIZZAZIONE GEOGRAFICO-AMMINISTRATIVA

PRVP - Provincia	NA
PRVC - Comune	Pompei
PRVL - Localita'	Pompei Scavi

PRC - COLLOCAZIONE SPECIFICA

PRCS - Specifiche	necropoli Porta Nocera tomba 20
-------------------	---------------------------------

OG - OGGETTO**OGT - OGGETTO**

OGTD - Definizione	capitello corinzio
CLS - Classe e produzione	elementi architettonici

DT - CRONOLOGIA**DTZ - CRONOLOGIA GENERICA**

DTZG - Secolo	sec. I d.C.
----------------------	-------------

DTS - CRONOLOGIA SPECIFICA

DTSI - Da	0
DTSF - A	79 d.C.
DTM - Motivazione cronologica	analisi stilistica

MT - DATI TECNICI

MTC - Materia e tecnica	marmo/ a trapano/ scalpellatura
--------------------------------	---------------------------------

MIS - MISURE

MISU - Unita'	NR
MISA - Altezza	32
MISL - Larghezza	43

CO - CONSERVAZIONE**STC - STATO DI CONSERVAZIONE**

STCC - Stato di conservazione	mutilo
--------------------------------------	--------

DA - DATI ANALITICI**DES - DESCRIZIONE**

DESO - Indicazioni sull'oggetto	due corone di foglie d'acanto da cui emergono i caulicoli a solcature leggermente oblique e stretti in alto da un collarino liscio; volute ed elicisono a nastro; il fiore d'abaco ha pistillo a forma di pigna allungata; due lati sono lisci.
--	---

TU - CONDIZIONE GIURIDICA E VINCOLI**CDG - CONDIZIONE GIURIDICA**

CDGG - Indicazione generica	proprietà Stato
CDGS - Indicazione specifica	Ministero per i Beni Culturali e Ambientali

DO - FONTI E DOCUMENTI DI RIFERIMENTO**FTA - FOTOGRAFIE**

FTAX - Genere	fotografie allegate
FTAP - Tipo	fotografia colore
FTAN - Codice identificativo	TARA GG1232521

CM - COMPILAZIONE**CMP - COMPILAZIONE**

CMPD - Data	1996
CMPN - Nome compilatore	Jacobelli L.
FUR - Funzionario	D'Ambrosio A.

responsabile	
FUR - Funzionario responsabile	Fergola L.
AGG - AGGIORNAMENTO	
AGGD - Data	2001
AGGN - Nome revisore	ICCD