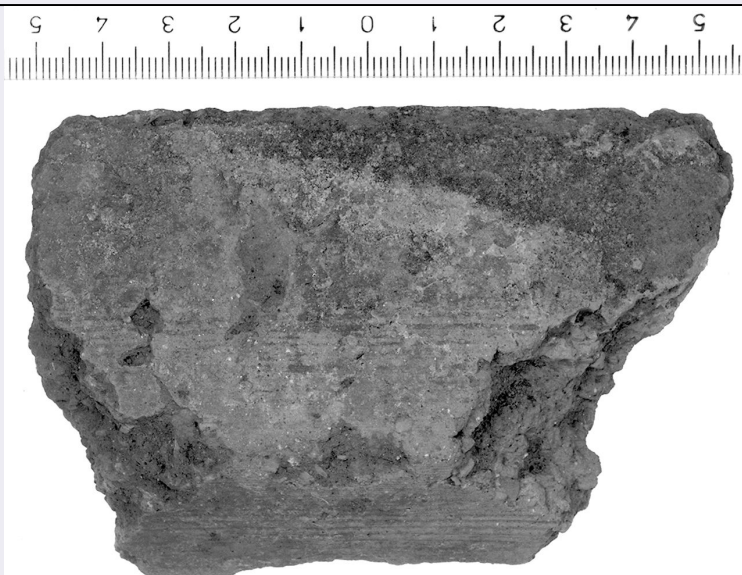


# SCHEDA



## CD - CODICI

TSK - Tipo di scheda	RA
LIR - Livello di ricerca	P
NCT - CODICE UNIVOCO	
NCTR - Codice regione	09
NCTN - Numero catalogo generale	00415885
ESC - Ente schedatore	CC18 (L.160/88)
ECP - Ente competente	S15

## LC - LOCALIZZAZIONE

### PVC - LOCALIZZAZIONE GEOGRAFICO-AMMINISTRATIVA

PVCP - Provincia	FI
PVCC - Comune	Carmignano
PVCL - Localita'	La Serra

### LDC - COLLOCAZIONE SPECIFICA

LDCN - Denominazione	Laboratorio di Restauro della S.A.T.
LDCS - Specifiche	Mag.cass.MG335

## UB - UBICAZIONE

### INV - INVENTARIO DI MUSEO O SOPRINTENDENZA

INVN - Numero	218408
INVD - Data	1996

## RP - REPERIMENTO

### LGC - PARTICELLE CATASTALI

LGCA - Data foglio	0
--------------------	---

SPR - Specifiche di reperimento	Mura/Saggio B/US 101
---------------------------------	----------------------

### DSC - DATI DI SCAVO

DSCF - Ente responsabile	SA FI
--------------------------	-------

<b>DSCA - Autori dello scavo</b>	Poggesi G.
<b>DSCD - Data di scavo</b>	1995/03/13
<b>OG - OGGETTO</b>	
<b>OGT - OGGETTO</b>	
<b>OGTD - Definizione</b>	coperchio/ orlo
<b>CLS - Classe e produzione</b>	Ceramica di impasto
<b>DT - CRONOLOGIA</b>	
<b>DTZ - CRONOLOGIA GENERICA</b>	
<b>DTZG - Secolo</b>	secc. VII/ VI a.C.
<b>DTS - CRONOLOGIA SPECIFICA</b>	
<b>DTSI - Da</b>	624 a.C.
<b>DTSV - Validita'</b>	ca.
<b>DTSF - A</b>	550 a.C.
<b>DTSL - Validita'</b>	ca.
<b>DTM - Motivazione cronologica</b>	NR
<b>MT - DATI TECNICI</b>	
<b>MTC - Materia e tecnica</b>	Impasto
<b>MIS - MISURE</b>	
<b>MISU - Unita'</b>	NR
<b>MISA - Altezza</b>	6.5
<b>MISL - Larghezza</b>	10
<b>CO - CONSERVAZIONE</b>	
<b>STC - STATO DI CONSERVAZIONE</b>	
<b>STCC - Stato di conservazione</b>	frammentario
<b>STCS - Indicazioni specifiche</b>	Si conserva un frammento della calotta. Sulla superficie esterna, tracce di incrostazioni brune.
<b>DA - DATI ANALITICI</b>	
<b>DES - DESCRIZIONE</b>	
<b>DESO - Indicazioni sull'oggetto</b>	Orlo indistinto, superiormente appiattito; calotta troncoconica con carena a spigolo netto. Superficie interna scabra; superficie esterna segnata da due fasce di sottili solcature concentriche. Impasto arancio, grigio in frattura, con frequenti inclusi medi rossastri e piccoli biancastri.
<b>TU - CONDIZIONE GIURIDICA E VINCOLI</b>	
<b>CDG - CONDIZIONE GIURIDICA</b>	
<b>CDGG - Indicazione generica</b>	proprieta' Stato
<b>DO - FONTI E DOCUMENTI DI RIFERIMENTO</b>	
<b>FTA - FOTOGRAFIE</b>	
<b>FTAX - Genere</b>	fotografie allegate
<b>FTAP - Tipo</b>	fotografia b.n.
<b>FTAN - Codice identificativo</b>	SA FI 52885
<b>DRA - DOCUMENTAZIONE GRAFICA</b>	

<b>DRAT - Tipo</b>	Sezione e prospetto
<b>DRAS - Scala</b>	1:1
<b>DRAE - Ente proprietario</b>	SA FI
<b>DRAN - Codice identificativo</b>	n. provv.624
<b>DRAA - Autore</b>	Tolone A.
<b>DRAD - Data</b>	1996
<b>CM - COMPILAZIONE</b>	
<b>CMP - COMPILAZIONE</b>	
<b>CMPD - Data</b>	1996
<b>CMPN - Nome compilatore</b>	Giachi M.
<b>FUR - Funzionario responsabile</b>	Poggesi G.
<b>RVM - TRASCRIZIONE PER MEMORIZZAZIONE</b>	
<b>RVMD - Data registrazione</b>	0
<b>AGG - AGGIORNAMENTO</b>	
<b>AGGD - Data</b>	2000
<b>AGGN - Nome revisore</b>	ICCD
<b>AGG - AGGIORNAMENTO</b>	
<b>AGGD - Data</b>	2001
<b>AGGN - Nome revisore</b>	ICCD