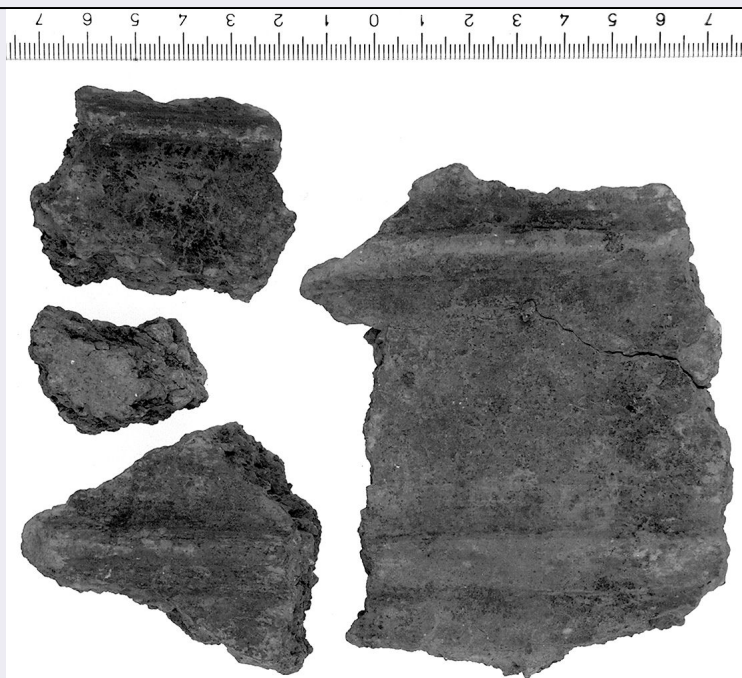


SCHEDA



CD - CODICI

TSK - Tipo di scheda	RA
LIR - Livello di ricerca	P
NCT - CODICE UNIVOCO	
NCTR - Codice regione	09
NCTN - Numero catalogo generale	00412863
ESC - Ente schedatore	CC18 (L.160/88)
ECP - Ente competente	S15

LC - LOCALIZZAZIONE

PVC - LOCALIZZAZIONE GEOGRAFICO-AMMINISTRATIVA

PVCP - Provincia	FI
PVCC - Comune	Carmignano
PVCL - Localita'	La Serra

LDC - COLLOCAZIONE SPECIFICA

LDCN - Denominazione	Laboratorio di Restauro della S.A.T.
LDCS - Specifiche	Mag.cass.LP0008

UB - UBICAZIONE

INV - INVENTARIO DI MUSEO O SOPRINTENDENZA

INVN - Numero	215501
INVD - Data	1996

RP - REPERIMENTO

SPR - Specifiche di reperimento	Dalla trincea per piantare l'alloro all'angolo N.E.
---------------------------------	---

DSC - DATI DI SCAVO

DSCF - Ente responsabile	SA FI
--------------------------	-------

DSCA - Autori dello scavo	Nicosia F.
DSCD - Data di scavo	1972/05/01
OG - OGGETTO	
OGT - OGGETTO	
OGTD - Definizione	urna/ coperchio
CLS - Classe e produzione	Ceramica d'impasto
DT - CRONOLOGIA	
DTZ - CRONOLOGIA GENERICA	
DTZG - Secolo	sec. VII a.C.
DTZS - Frazione di secolo	Metà
DTS - CRONOLOGIA SPECIFICA	
DTSI - Da	660 a.C.
DTSV - Validita'	ca.
DTSF - A	640 a.C.
DTSL - Validita'	ca.
DTM - Motivazione cronologica	analisi stilistica
MT - DATI TECNICI	
MTC - Materia e tecnica	impasto/ a rilievo
MIS - MISURE	
MISU - Unita'	NR
MISV - Varie	Largh. costolature 2. Fr.magg. 8.7x10; fr.min. 2.2x3.3
CO - CONSERVAZIONE	
STC - STATO DI CONSERVAZIONE	
STCC - Stato di conservazione	frammentario
STCS - Indicazioni specifiche	Si conservano 4 frammenti di parete.
DA - DATI ANALITICI	
DES - DESCRIZIONE	
DESO - Indicazioni sull'oggetto	Parete di grosso spessore a profilo rettilineo; all'esterno, ampie costolature parallele a rilievo. Impasto bruno-rossastro in frattura, bruno in superficie; presenti numerosi inclusi medi e grossi di vari colori.
TU - CONDIZIONE GIURIDICA E VINCOLI	
CDG - CONDIZIONE GIURIDICA	
CDGG - Indicazione generica	proprietà Stato
DO - FONTI E DOCUMENTI DI RIFERIMENTO	
FTA - FOTOGRAFIE	
FTAX - Genere	fotografie allegate
FTAP - Tipo	fotografia b.n.
FTAN - Codice identificativo	SA FI 52313
CM - COMPILAZIONE	

CMP - COMPILAZIONE**CMPD - Data** 1996**CMPN - Nome compilatore** Pagnini L.**FUR - Funzionario responsabile** Poggesi G.**AGG - AGGIORNAMENTO****AGGD - Data** 2000**AGGN - Nome revisore** ICCD**AGG - AGGIORNAMENTO****AGGD - Data** 2001**AGGN - Nome revisore** ICCD**AN - ANNOTAZIONI****OSS - Osservazioni** L'area del rinvenimento è in Podere Buschetti.