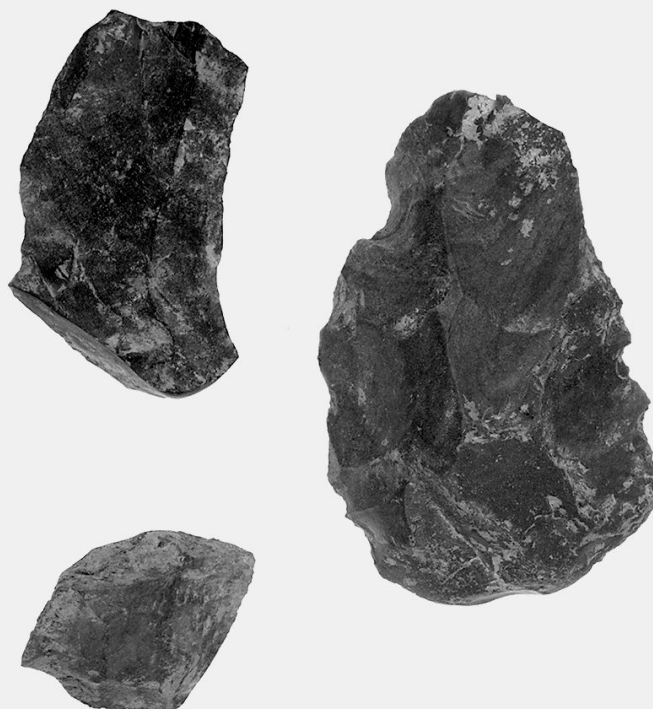
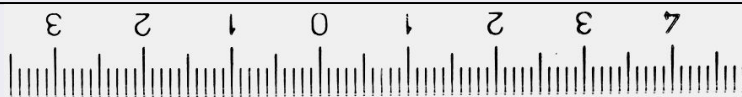


SCHEDA



CD - CODICI

TSK - Tipo di scheda	RA
LIR - Livello di ricerca	P
NCT - CODICE UNIVOCO	
NCTR - Codice regione	09
NCTN - Numero catalogo generale	00412864
ESC - Ente schedatore	CC18 (L.160/88)
ECP - Ente competente	S15

LC - LOCALIZZAZIONE

PVC - LOCALIZZAZIONE GEOGRAFICO-AMMINISTRATIVA

PVCP - Provincia	FI
PVCC - Comune	Carmignano
PVCL - Localita'	La Serra

LDC - COLLOCAZIONE SPECIFICA

LDCN - Denominazione	Laboratorio di Restauro della S.A.T.
LDCS - Specifiche	Mag.cass.LP0008

UB - UBICAZIONE

INV - INVENTARIO DI MUSEO O SOPRINTENDENZA

INVN - Numero	215502
INVD - Data	1996

RP - REPERIMENTO

SPR - Specifiche di reperimento	Dalla trincea per piantare l'alloro all'angolo N.E.
DSC - DATI DI SCAVO	
DSCF - Ente responsabile	SA FI
DSCA - Autori dello scavo	Nicosia F.
DSCD - Data di scavo	1972/11/01
OG - OGGETTO	
OGT - OGGETTO	
OGTD - Definizione	Schegge di selce
DT - CRONOLOGIA	
DTZ - CRONOLOGIA GENERICA	
DTZG - Secolo	NR
DTM - Motivazione cronologica	NR
MT - DATI TECNICI	
MTC - Materia e tecnica	selce
MIS - MISURE	
MISU - Unita'	NR
MISV - Varie	A) alt.6: largh. 3.8
MISV - Varie	B) 2.8x4.2
MISV - Varie	C)2x3.1
CO - CONSERVAZIONE	
STC - STATO DI CONSERVAZIONE	
STCC - Stato di conservazione	NR
STCS - Indicazioni specifiche	Si conservano 3 schegge.
DA - DATI ANALITICI	
DES - DESCRIZIONE	
DESO - Indicazioni sull'oggetto	3 schegge di selce, delle quali una con distacchi ai margini (ritoccata ?). Selce di colore marrone, rosso-bruno e grigio.
TU - CONDIZIONE GIURIDICA E VINCOLI	
CDG - CONDIZIONE GIURIDICA	
CDGG - Indicazione generica	proprieta' Stato
DO - FONTI E DOCUMENTI DI RIFERIMENTO	
FTA - FOTOGRAFIE	
FTAX - Genere	fotografie allegate
FTAP - Tipo	fotografia b.n.
FTAN - Codice identificativo	SA FI 52174
CM - COMPILAZIONE	
CMP - COMPILAZIONE	
CMPD - Data	1996
CMPN - Nome compilatore	Pagnini L.

**FUR - Funzionario
responsabile**

Poggesi G.

AN - ANNOTAZIONI

OSS - Osservazioni

L'area del rinvenimento è in Podere Buschetti.