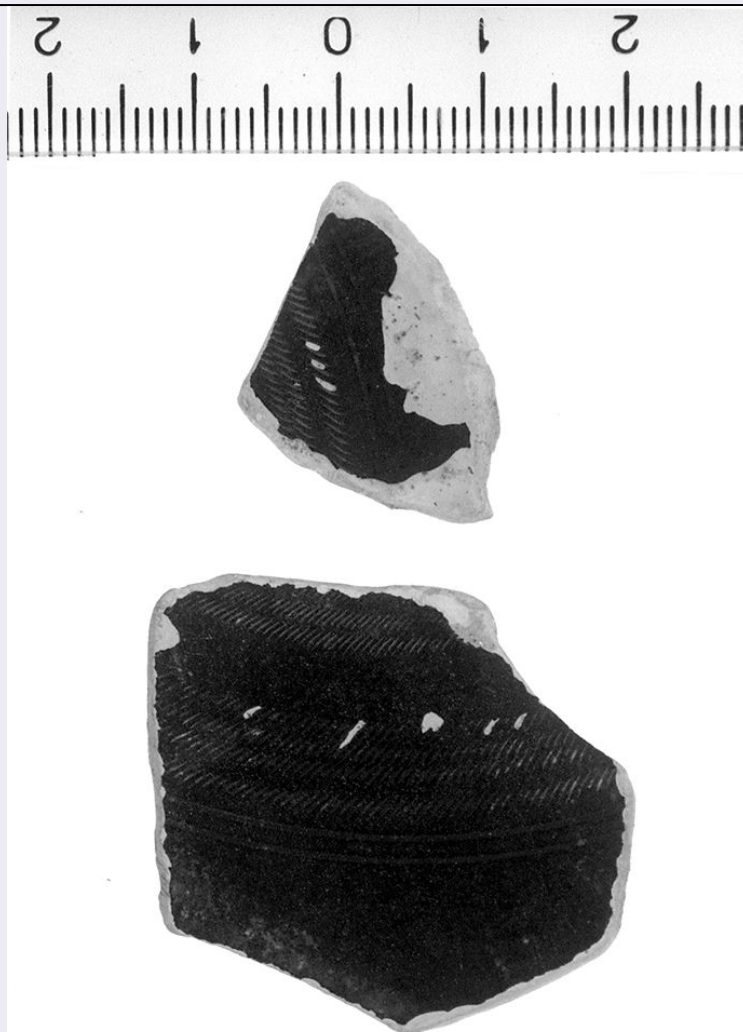


# SCHEDA



## CD - CODICI

TSK - Tipo di scheda	RA
LIR - Livello di ricerca	P
NCT - CODICE UNIVOCO	
NCTR - Codice regione	09
NCTN - Numero catalogo generale	00412871
ESC - Ente schedatore	CC18 (L.160/88)
ECP - Ente competente	S15

## LC - LOCALIZZAZIONE

### PVC - LOCALIZZAZIONE GEOGRAFICO-AMMINISTRATIVA

PVCP - Provincia	FI
PVCC - Comune	Carmignano
PVCL - Localita'	La Serra

### LDC - COLLOCAZIONE SPECIFICA

LDCN - Denominazione	Laboratorio di Restauro della S.A.T.
LDCS - Specifiche	Mag.cass.LP0018

## UB - UBICAZIONE

**INV - INVENTARIO DI MUSEO O SOPRINTENDENZA**

INVN - Numero 215509

INVD - Data 1996

**RP - REPERIMENTO**SPR - Specifiche di  
reperimento Saggio D (prolungamento)/ Apertura a Nord, parte S-W del taglio**DSC - DATI DI SCAVO**

DSCF - Ente responsabile SA FI

DSCA - Autori dello scavo Nicosia F.

DSCD - Data di scavo 1968/10/11

DSCI - Inventario di scavo 19

**OG - OGGETTO****OGT - OGGETTO**

OGTD - Definizione coppa/ fondo

CLS - Classe e produzione Ceramica a vernice nera

**DT - CRONOLOGIA****DTZ - CRONOLOGIA GENERICA**

DTZG - Secolo sec. III a.C.

DTZS - Frazione di secolo Prima metà

**DTS - CRONOLOGIA SPECIFICA**

DTSI - Da 290 a.C.

DTSV - Validita' ca.

DTSF - A 260 a.C.

DTSL - Validita' ca.

DTM - Motivazione  
cronologica NR**MT - DATI TECNICI**

MTC - Materia e tecnica argilla/ a rotella

**MIS - MISURE**

MISU - Unita' NR

MISS - Spessore 0.25

MISV - Varie Alt. 3.2; 1.7. Largh. 3.5; 2.6;

**CO - CONSERVAZIONE****STC - STATO DI CONSERVAZIONE**STCC - Stato di  
conservazione frammentarioSTCS - Indicazioni  
specifiche Si conservano 2 frammenti.**DA - DATI ANALITICI****DES - DESCRIZIONE**DESO - Indicazioni  
sull'oggetto Parte del fondo con serie di rotellature radiali di tratti molto sottili.  
Argilla beige; vernice nera lucente.**TU - CONDIZIONE GIURIDICA E VINCOLI**

**CDG - CONDIZIONE GIURIDICA****CDGG - Indicazione  
generica**

proprietà Stato

**DO - FONTI E DOCUMENTI DI RIFERIMENTO****FTA - FOTOGRAFIE****FTAX - Genere**

fotografie allegate

**FTAP - Tipo**

fotografia b.n.

**FTAN - Codice identificativo**

SA FI 52173

**DRA - DOCUMENTAZIONE GRAFICA****DRAT - Tipo**

sezione e prospetto

**DRAS - Scala**

1:1

**DRAE - Ente proprietario**

SA FI

**DRAN - Codice  
identificativo**

8823

**DRAD - Data**

1973

**CM - COMPILAZIONE****CMP - COMPILAZIONE****CMPD - Data**

1996

**CMPN - Nome compilatore**

Pagnini L.

**FUR - Funzionario  
responsabile**

Poggesi G.

**AGG - AGGIORNAMENTO****AGGD - Data**

2000

**AGGN - Nome revisore**

ICCD

**AGG - AGGIORNAMENTO****AGGD - Data**

2001

**AGGN - Nome revisore**

ICCD