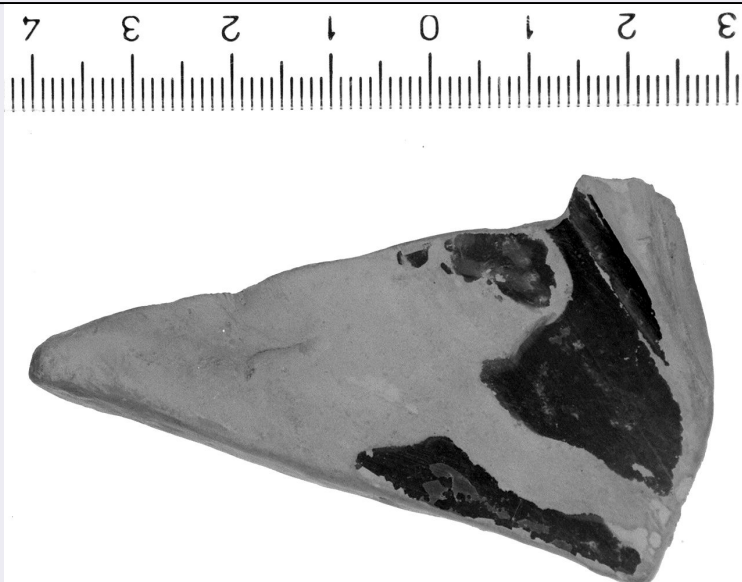


SCHEDA



CD - CODICI

TSK - Tipo di scheda	RA
LIR - Livello di ricerca	P
NCT - CODICE UNIVOCO	
NCTR - Codice regione	09
NCTN - Numero catalogo generale	00412901
ESC - Ente schedatore	CC18 (L.160/88)
ECP - Ente competente	S15

LC - LOCALIZZAZIONE

PVC - LOCALIZZAZIONE GEOGRAFICO-AMMINISTRATIVA

PVCP - Provincia	FI
PVCC - Comune	Carmignano
PVCL - Localita'	La Serra

LDC - COLLOCAZIONE SPECIFICA

LDCN - Denominazione	Laboratorio di Restauro della S.A.T.
LDCS - Specifiche	Mag.cass.LP0013

UB - UBICAZIONE

INV - INVENTARIO DI MUSEO O SOPRINTENDENZA

INVN - Numero	215539
INVD - Data	1996

RP - REPERIMENTO

SPR - Specifiche di reperimento	Saggio D/ Parte ovest, materiale fragile dallo strato ellenistico
---------------------------------	---

DSC - DATI DI SCAVO

DSCF - Ente responsabile	SA FI
DSCA - Autori dello scavo	Nicosia F.
DSCD - Data di scavo	1968/12/07

OG - OGGETTO**OGT - OGGETTO**

OGTD - Definizione	cratere a campana/ parete
CLS - Classe e produzione	Ceramica etrusca a figure rosse

DT - CRONOLOGIA**DTZ - CRONOLOGIA GENERICA**

DTZG - Secolo	sec. IV a.C.
DTZS - Frazione di secolo	Metà

DTS - CRONOLOGIA SPECIFICA

DTSI - Da	360 a.C.
DTSV - Validita'	ca.
DTSF - A	340 a.C.
DTSL - Validita'	ca.
DTM - Motivazione cronologica	NR

MT - DATI TECNICI

MTC - Materia e tecnica	argilla/ a tornio
--------------------------------	-------------------

MIS - MISURE

MISU - Unita'	NR
MISA - Altezza	6.4
MISL - Larghezza	4.4

CO - CONSERVAZIONE**STC - STATO DI CONSERVAZIONE**

STCC - Stato di conservazione	frammentario
STCS - Indicazioni specifiche	Si conserva 1 frammento presso l'orlo.

DA - DATI ANALITICI**DES - DESCRIZIONE**

DESO - Indicazioni sull'oggetto	Parete decorata da una figura umana nuda di giovinetto con il corpo di prospetto, volto di profilo, braccio sinistro alzato, capelli a calotta. Argilla arancio-rossastro.
--	--

TU - CONDIZIONE GIURIDICA E VINCOLI**CDG - CONDIZIONE GIURIDICA**

CDGG - Indicazione generica	proprietà Stato
------------------------------------	-----------------

DO - FONTI E DOCUMENTI DI RIFERIMENTO**FTA - FOTOGRAFIE**

FTAX - Genere	fotografie allegate
FTAP - Tipo	fotografia b.n.
FTAN - Codice identificativo	SA FI 52196

CM - COMPILAZIONE**CMP - COMPILAZIONE**

CMPD - Data	1996
--------------------	------

CMPN - Nome compilatore	Pagnini L.
FUR - Funzionario responsabile	Poggesi G.
AGG - AGGIORNAMENTO	
AGGD - Data	2001
AGGN - Nome revisore	ICCD
AGG - AGGIORNAMENTO	
AGGD - Data	2000
AGGN - Nome revisore	ICCD
AN - ANNOTAZIONI	
OSS - Osservazioni	Era conservato nella cassetta ex 9.