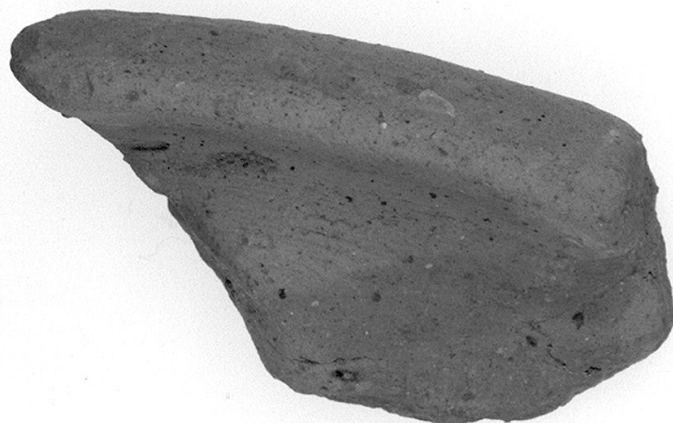
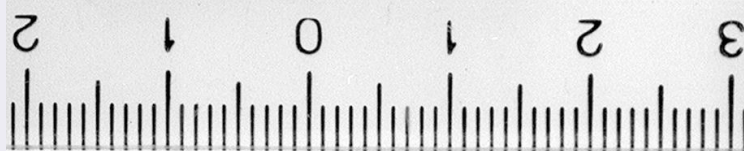


SCHEDA



CD - CODICI

| | |
|---------------------------------|-----------------|
| TSK - Tipo di scheda | RA |
| LIR - Livello di ricerca | P |
| NCT - CODICE UNIVOCO | |
| NCTR - Codice regione | 09 |
| NCTN - Numero catalogo generale | 00412922 |
| ESC - Ente schedatore | CC18 (L.160/88) |
| ECP - Ente competente | S15 |

LC - LOCALIZZAZIONE

PVC - LOCALIZZAZIONE GEOGRAFICO-AMMINISTRATIVA

| | |
|------------------|------------|
| PVCP - Provincia | FI |
| PVCC - Comune | Carmignano |
| PVCL - Localita' | La Serra |

LDC - COLLOCAZIONE SPECIFICA

| | |
|----------------------|--------------------------------------|
| LDCN - Denominazione | Laboratorio di Restauro della S.A.T. |
| LDCS - Specifiche | Mag.cass.LP0013 |

UB - UBICAZIONE

INV - INVENTARIO DI MUSEO O SOPRINTENDENZA

| | |
|---------------|--------|
| INVN - Numero | 215560 |
| INVD - Data | 1996 |

RP - REPERIMENTO

SPR - Specifiche di

| | |
|--|---|
| reperimento | Saggio D/ Parte ovest, materiale fragile dallo strato ellenistico |
| DSC - DATI DI SCAVO | |
| DSCF - Ente responsabile | SA FI |
| DSCA - Autori dello scavo | Nicosia F. |
| DSCD - Data di scavo | 1968/12/07 |
| OG - OGGETTO | |
| OGT - OGGETTO | |
| OGTD - Definizione | piattello/ orlo |
| CLS - Classe e produzione | Ceramica di impasto |
| DT - CRONOLOGIA | |
| DTZ - CRONOLOGIA GENERICA | |
| DTZG - Secolo | secc. VI/ V a.C. |
| DTS - CRONOLOGIA SPECIFICA | |
| DTSI - Da | 599 a.C. |
| DTSV - Validita' | ca. |
| DTSF - A | 400 a.C. |
| DTSL - Validita' | ca. |
| DTM - Motivazione cronologica | NR |
| MT - DATI TECNICI | |
| MTC - Materia e tecnica | Impasto semidepurato |
| MIS - MISURE | |
| MISU - Unita' | NR |
| MISA - Altezza | 2.4 |
| MISL - Larghezza | 5.2 |
| CO - CONSERVAZIONE | |
| STC - STATO DI CONSERVAZIONE | |
| STCC - Stato di conservazione | frammentario |
| DA - DATI ANALITICI | |
| DES - DESCRIZIONE | |
| DESO - Indicazioni sull'oggetto | Orlo a tesa, pendulo, con bordo a profilo convesso. Impasto rossastro in frattura, arancione in superficie; presenti minuti e piccoli inclusi di colore rossastro e bianco. |
| TU - CONDIZIONE GIURIDICA E VINCOLI | |
| CDG - CONDIZIONE GIURIDICA | |
| CDGG - Indicazione generica | proprieta' Stato |
| DO - FONTI E DOCUMENTI DI RIFERIMENTO | |
| FTA - FOTOGRAFIE | |
| FTAX - Genere | fotografie allegate |
| FTAP - Tipo | fotografia b.n. |
| FTAN - Codice identificativo | SA FI 52193 |
| CM - COMPILAZIONE | |

CMP - COMPILAZIONE**CMPD - Data** 1996**CMPN - Nome compilatore** Pagnini L.**FUR - Funzionario responsabile** Poggesi G.**AGG - AGGIORNAMENTO****AGGD - Data** 2001**AGGN - Nome revisore** ICCD**AGG - AGGIORNAMENTO****AGGD - Data** 2000**AGGN - Nome revisore** ICCD**AN - ANNOTAZIONI****OSS - Osservazioni** Era conservato nella ex cassetta 9.