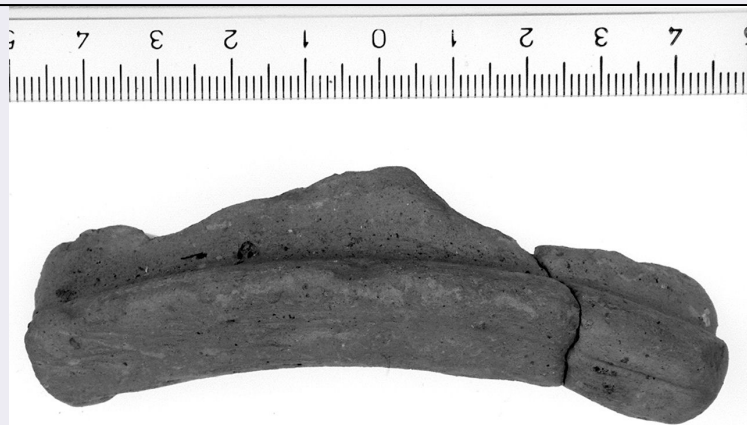


# SCHEDA



## CD - CODICI

TSK - Tipo di scheda	RA
LIR - Livello di ricerca	P
NCT - CODICE UNIVOCO	
NCTR - Codice regione	09
NCTN - Numero catalogo generale	00412970
ESC - Ente schedatore	CC18 (L.160/88)
ECP - Ente competente	S15

## LC - LOCALIZZAZIONE

### PVC - LOCALIZZAZIONE GEOGRAFICO-AMMINISTRATIVA

PVCP - Provincia	FI
PVCC - Comune	Carmignano
PVCL - Localita'	La Serra

### LDC - COLLOCAZIONE SPECIFICA

LDCN - Denominazione	Laboratorio di Restauro della S.A.T.
LDCS - Specifiche	Mag.cass.LP0015

## UB - UBICAZIONE

### INV - INVENTARIO DI MUSEO O SOPRINTENDENZA

INVN - Numero	215608
INVD - Data	1996

## RP - REPERIMENTO

### DSC - DATI DI SCAVO

DSCF - Ente responsabile	SA FI
DSCA - Autori dello scavo	Nicosia F.
DSCD - Data di scavo	1968/07/01

## OG - OGGETTO

### OGT - OGGETTO

OGTD - Definizione	olla/ orlo
CLS - Classe e produzione	Ceramica di impasto

## DT - CRONOLOGIA

**DTZ - CRONOLOGIA GENERICA**

<b>DTZG - Secolo</b>	secc. VI/ IV a.C.
----------------------	-------------------

**DTS - CRONOLOGIA SPECIFICA**

<b>DTSI - Da</b>	599 a.C.
------------------	----------

<b>DTSV - Validita'</b>	ca.
-------------------------	-----

<b>DTSF - A</b>	300 a.C.
-----------------	----------

<b>DTSL - Validita'</b>	ca.
-------------------------	-----

<b>DTM - Motivazione cronologica</b>	NR
--------------------------------------	----

**MT - DATI TECNICI**

<b>MTC - Materia e tecnica</b>	Impasto semidepurato
--------------------------------	----------------------

**MIS - MISURE**

<b>MISU - Unita'</b>	NR
----------------------	----

<b>MISL - Larghezza</b>	9
-------------------------	---

**CO - CONSERVAZIONE****STC - STATO DI CONSERVAZIONE**

<b>STCC - Stato di conservazione</b>	frammentario
--------------------------------------	--------------

<b>STCS - Indicazioni specifiche</b>	Ricomposto da 2 frammenti.
--------------------------------------	----------------------------

**DA - DATI ANALITICI****DES - DESCRIZIONE**

<b>DESO - Indicazioni sull'oggetto</b>	Orlo a profilo triangolare, appiattito superiormente; breve gola. Impastorossastro-rosato; presenti minuti inclusi di vari colori e rari medi rossastri.
--	--

**TU - CONDIZIONE GIURIDICA E VINCOLI****CDG - CONDIZIONE GIURIDICA**

<b>CDGG - Indicazione generica</b>	proprietà Stato
------------------------------------	-----------------

**DO - FONTI E DOCUMENTI DI RIFERIMENTO****FTA - FOTOGRAFIE**

<b>FTAX - Genere</b>	fotografie allegate
----------------------	---------------------

<b>FTAP - Tipo</b>	fotografia b.n.
--------------------	-----------------

<b>FTAN - Codice identificativo</b>	SA FI 52161
-------------------------------------	-------------

**DRA - DOCUMENTAZIONE GRAFICA**

<b>DRAT - Tipo</b>	sezione e prospetto
--------------------	---------------------

<b>DRAS - Scala</b>	1:1
---------------------	-----

<b>DRAE - Ente proprietario</b>	SA FI
---------------------------------	-------

<b>DRAN - Codice identificativo</b>	8820
-------------------------------------	------

<b>DRAD - Data</b>	1973
--------------------	------

**CM - COMPILAZIONE****CMP - COMPILAZIONE**

<b>CMPD - Data</b>	1996
--------------------	------

<b>CMPN - Nome compilatore</b>	Pagnini L.
<b>FUR - Funzionario responsabile</b>	Poggesi G.
<b>AGG - AGGIORNAMENTO</b>	
<b>AGGD - Data</b>	2001
<b>AGGN - Nome revisore</b>	ICCD
<b>AGG - AGGIORNAMENTO</b>	
<b>AGGD - Data</b>	2000
<b>AGGN - Nome revisore</b>	ICCD
<b>AN - ANNOTAZIONI</b>	
<b>OSS - Osservazioni</b>	Uno dei frammenti che compongono l'orlo era nella cassetta 9 (Grumolo, Saggio D, parte ovest, materiale fragile dallo strato ellenistico-7/12/68); l'altro era conservato in una scatola con "Grumolo-Artimino, appoggiata sulla cassetta Grumolo ex 2. Per il tipo di impasto cfr. il n.provv. LP160 (=049/00198).