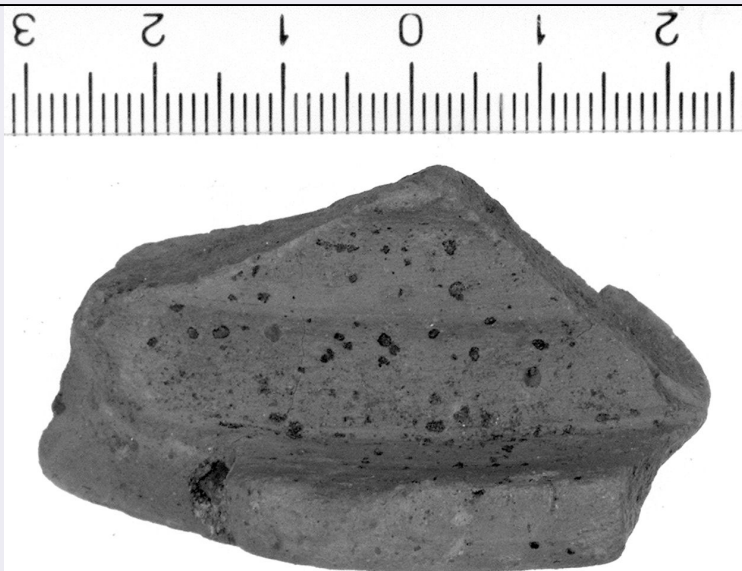


SCHEDA



CD - CODICI

TSK - Tipo di scheda	RA
LIR - Livello di ricerca	P
NCT - CODICE UNIVOCO	
NCTR - Codice regione	09
NCTN - Numero catalogo generale	00412971
ESC - Ente schedatore	CC18 (L.160/88)
ECP - Ente competente	S15

LC - LOCALIZZAZIONE

PVC - LOCALIZZAZIONE GEOGRAFICO-AMMINISTRATIVA

PVCP - Provincia	FI
PVCC - Comune	Carmignano
PVCL - Localita'	La Serra

LDC - COLLOCAZIONE SPECIFICA

LDCN - Denominazione	Laboratorio di Restauro della S.A.T.
LDCS - Specifiche	Mag.cass.LP0015

UB - UBICAZIONE

INV - INVENTARIO DI MUSEO O SOPRINTENDENZA

INVN - Numero	215609
INVD - Data	1996

RP - REPERIMENTO

DSC - DATI DI SCAVO

DSCF - Ente responsabile	SA FI
DSCA - Autori dello scavo	Nicosia F.
DSCD - Data di scavo	1968/07/01

OG - OGGETTO

OGT - OGGETTO

OGTD - Definizione	Orlo a tesa
CLS - Classe e produzione	Ceramica di impasto
DT - CRONOLOGIA	
DTZ - CRONOLOGIA GENERICA	
DTZG - Secolo	sec. III a.C.
DTS - CRONOLOGIA SPECIFICA	
DTSI - Da	299 a.C.
DTSV - Validita'	ca.
DTSF - A	200 a.C.
DTSL - Validita'	ca.
DTM - Motivazione cronologica	NR
MT - DATI TECNICI	
MTC - Materia e tecnica	Impasto semidepurato
MIS - MISURE	
MISU - Unita'	NR
MISA - Altezza	2.3
MISL - Larghezza	2.6
CO - CONSERVAZIONE	
STC - STATO DI CONSERVAZIONE	
STCC - Stato di conservazione	frammentario
DA - DATI ANALITICI	
DES - DESCRIZIONE	
DESO - Indicazioni sull'oggetto	Orlo a tesa, pendulo, con bordo arrotondato. Impasto rossastro in superficie, bruno in frattura; presenti minuti e piccoli inclusi di vari colori, alcuni (neri) evidenti in superficie.
TU - CONDIZIONE GIURIDICA E VINCOLI	
CDG - CONDIZIONE GIURIDICA	
CDGG - Indicazione generica	proprietà Stato
DO - FONTI E DOCUMENTI DI RIFERIMENTO	
FTA - FOTOGRAFIE	
FTAX - Genere	fotografie allegate
FTAP - Tipo	fotografia b.n.
FTAN - Codice identificativo	SA FI 52162
DRA - DOCUMENTAZIONE GRAFICA	
DRAT - Tipo	sezione e prospetto
DRAS - Scala	1:1
DRAE - Ente proprietario	SA FI
DRAN - Codice identificativo	8820
DRAD - Data	1973
CM - COMPILAZIONE	

CMP - COMPILAZIONE**CMPD - Data** 1996**CMPN - Nome compilatore** Pagnini L.**FUR - Funzionario responsabile** Poggesi G.**AGG - AGGIORNAMENTO****AGGD - Data** 2001**AGGN - Nome revisore** ICCD**AN - ANNOTAZIONI****OSS - Osservazioni** Era conservato in una scatola con "Grumolo-Artimino", appoggiata sulla cassetta Grumolo ex 2.