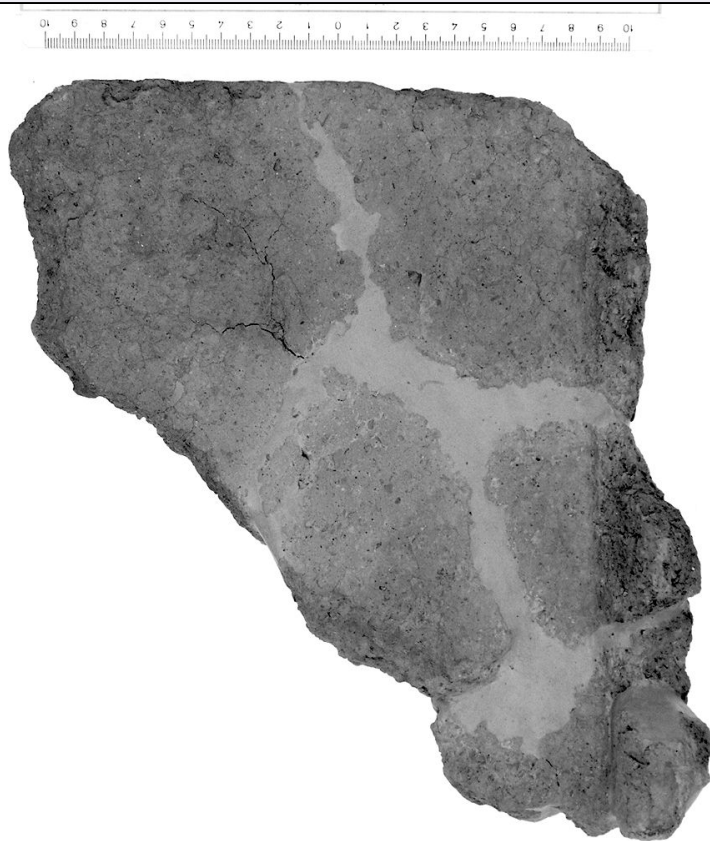


SCHEDA



CD - CODICI

TSK - Tipo di scheda	RA
LIR - Livello di ricerca	P
NCT - CODICE UNIVOCO	
NCTR - Codice regione	09
NCTN - Numero catalogo generale	00412978
ESC - Ente schedatore	CC18 (L.160/88)
ECP - Ente competente	S15

LC - LOCALIZZAZIONE

PVC - LOCALIZZAZIONE GEOGRAFICO-AMMINISTRATIVA

PVCP - Provincia	FI
PVCC - Comune	Carmignano
PVCL - Localita'	La Serra

LDC - COLLOCAZIONE SPECIFICA

LDCN - Denominazione	Laboratorio di Restauro della S.A.T.
LDSC - Specifiche	Mag.cass.LP0021

UB - UBICAZIONE

INV - INVENTARIO DI MUSEO O SOPRINTENDENZA

INVN - Numero	215616
INVD - Data	1996

RP - REPERIMENTO

SPR - Specifiche di	Saggio D/ Parte W, strato ellenistico (fino a -0.80/1.00 dal piano di
---------------------	---

reperimento	campagna)
DSC - DATI DI SCAVO	
DSCF - Ente responsabile	SA FI
DSCA - Autori dello scavo	Nicosia F.
DSCD - Data di scavo	1968/10/05
OG - OGGETTO	
OGT - OGGETTO	
OGTD - Definizione	tegole/ frammenti
CLS - Classe e produzione	Laterizi
DT - CRONOLOGIA	
DTZ - CRONOLOGIA GENERICA	
DTZG - Secolo	secc. VI/ III a.C.
DTS - CRONOLOGIA SPECIFICA	
DTSI - Da	599 a.C.
DTSV - Validita'	ca.
DTSF - A	200 a.C.
DTSL - Validita'	ca.
DTM - Motivazione cronologica	NR
MT - DATI TECNICI	
MTC - Materia e tecnica	Impasto
MIS - MISURE	
MISU - Unita'	NR
MISV - Varie	A)Spess.piano 2.5; spess.ala 2.9; lungh. 26; largh. 20.8
MISV - Varie	B)Spess.piano 2; spess. ala 3-3.7; lungh. 15; largh.max 11
MISV - Varie	C)Fr.magg. 6x9.5; fr.min. 2.5x5
CO - CONSERVAZIONE	
STC - STATO DI CONSERVAZIONE	
STCC - Stato di conservazione	frammentario
STCS - Indicazioni specifiche	Si conserva un gruppo di 16 frammenti, forse pertinenti alla stessa tegola: A)ala e piano ricomposto da 7 parti; B) 1 fr. di ala e piano; C)8 fr. di ala.
RS - RESTAURI	
RST - RESTAURI	
RSTD - Data	1995
RSTE - Ente responsabile	SA FI
RSTN - Nome operatore	Cappelli F.
DA - DATI ANALITICI	
DES - DESCRIZIONE	
DESO - Indicazioni sull'oggetto	Ala superiormente arrotondata, a sezione trapezoidale, confluyente in un angolo arrotondato con il piano di fondo. Impasto rossastro, friabile; presenti numerosi grossi inclusi di vari colori.
TU - CONDIZIONE GIURIDICA E VINCOLI	

CDG - CONDIZIONE GIURIDICA**CDGG - Indicazione
generica**

proprietà Stato

DO - FONTI E DOCUMENTI DI RIFERIMENTO**FTA - FOTOGRAFIE****FTAX - Genere**

fotografie allegate

FTAP - Tipo

fotografia b.n.

FTAN - Codice identificativo

SA FI 52146

CM - COMPILAZIONE**CMP - COMPILAZIONE****CMPD - Data**

1996

CMPN - Nome compilatore

Pagnini L.

**FUR - Funzionario
responsabile**

Poggesi G.

AGG - AGGIORNAMENTO**AGGD - Data**

2001

AGGN - Nome revisore

ICCD

AN - ANNOTAZIONI**OSS - Osservazioni**

Del gruppo LP236/C 2 frammenti erano nella cassetta Grumolo 4 (Saggio D, parte W, strato ellenistico da -0.40 a -0.80/1.00 -fine strato-), altri 2 in una scatola con "Grumolo-Artimino", appoggiata sulla stessa cassetta. Documentazione fotografica a campione (LP236/A).