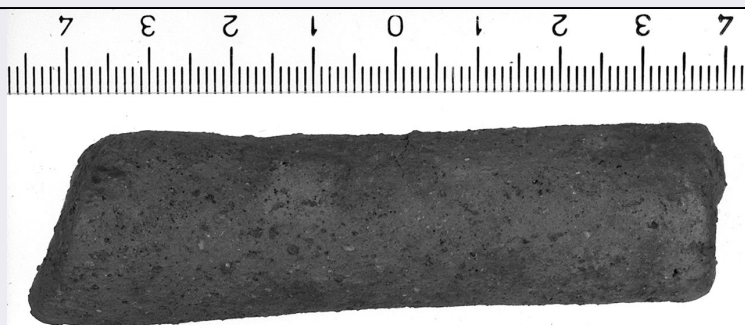


SCHEDA



CD - CODICI

TSK - Tipo di scheda	RA
LIR - Livello di ricerca	P
NCT - CODICE UNIVOCO	
NCTR - Codice regione	09
NCTN - Numero catalogo generale	00413000
ESC - Ente schedatore	CC18 (L.160/88)
ECP - Ente competente	S15

LC - LOCALIZZAZIONE

PVC - LOCALIZZAZIONE GEOGRAFICO-AMMINISTRATIVA

PVCP - Provincia	FI
PVCC - Comune	Carmignano
PVCL - Localita'	La Serra

LDC - COLLOCAZIONE SPECIFICA

LDCN - Denominazione	Laboratorio di Restauro della S.A.T.
LDCS - Specifiche	Mag.cass.LP0019

UB - UBICAZIONE

INV - INVENTARIO DI MUSEO O SOPRINTENDENZA

INVN - Numero	215638
INVD - Data	1996

RP - REPERIMENTO

SPR - Specifiche di reperimento	Ricerca muro ad ovest della estremità/ Stacco III, da -0.60 a -0.80 sotto
---------------------------------	---

DSC - DATI DI SCAVO

DSCF - Ente responsabile	SA FI
DSCA - Autori dello scavo	Nicosia F.
DSCD - Data di scavo	1968/10/03
DSCI - Inventario di scavo	20

OG - OGGETTO

OGT - OGGETTO

OGTD - Definizione	Ansa a bastoncino
CLS - Classe e produzione	Ceramica di impasto

DT - CRONOLOGIA**DTZ - CRONOLOGIA GENERICA**

DTZG - Secolo secc. VI/ IV a.C.

DTS - CRONOLOGIA SPECIFICA

DTSI - Da 599 a.C.

DTSV - Validita' ca.

DTSF - A 300 a.C.

DTSL - Validita' ca.

DTM - Motivazione cronologica NR

MT - DATI TECNICI

MTC - Materia e tecnica Impasto

MIS - MISURE

MISU - Unita' NR

MISA - Altezza 8

MISS - Spessore 2

CO - CONSERVAZIONE**STC - STATO DI CONSERVAZIONE**

STCC - Stato di conservazione frammentario

DA - DATI ANALITICI**DES - DESCRIZIONE**

DESO - Indicazioni sull'oggetto Ansa a bastoncino a sezione circolare. Impasto arancio con inclusi piccoli e medi di vari colori.

TU - CONDIZIONE GIURIDICA E VINCOLI**CDG - CONDIZIONE GIURIDICA**

CDGG - Indicazione generica proprieta' Stato

DO - FONTI E DOCUMENTI DI RIFERIMENTO**FTA - FOTOGRAFIE**

FTAX - Genere fotografie allegate

FTAP - Tipo fotografia b.n.

FTAN - Codice identificativo SA FI 52258

CM - COMPILAZIONE**CMP - COMPILAZIONE**

CMPD - Data 1996

CMPN - Nome compilatore Pagnini L.

FUR - Funzionario responsabile Poggesi G.

AGG - AGGIORNAMENTO

AGGD - Data 2001

AGGN - Nome revisore ICCD

AN - ANNOTAZIONI

OSS - Osservazioni Il frammento porta il n.20.

