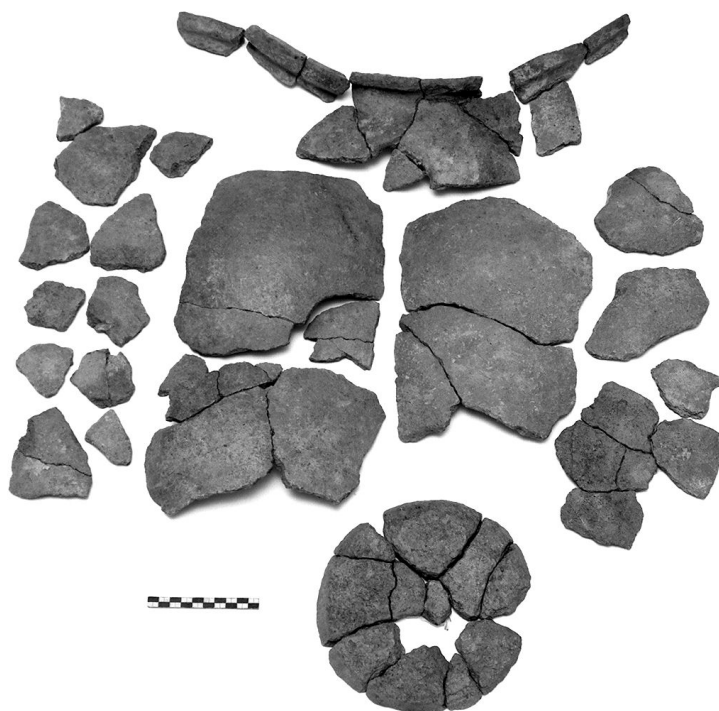


SCHEDA



CD - CODICI

| | |
|---------------------------------|-----------------|
| TSK - Tipo di scheda | RA |
| LIR - Livello di ricerca | P |
| NCT - CODICE UNIVOCO | |
| NCTR - Codice regione | 09 |
| NCTN - Numero catalogo generale | 00413037 |
| ESC - Ente schedatore | CC18 (L.160/88) |
| ECP - Ente competente | S15 |

LC - LOCALIZZAZIONE

PVC - LOCALIZZAZIONE GEOGRAFICO-AMMINISTRATIVA

| | |
|------------------|------------|
| PVCP - Provincia | FI |
| PVCC - Comune | Carmignano |
| PVCL - Localita' | La Serra |

LDC - COLLOCAZIONE SPECIFICA

| | |
|----------------------|--------------------------------------|
| LDCN - Denominazione | Laboratorio di Restauro della S.A.T. |
| LDCS - Specifiche | Mag.cass.LP0024 |

UB - UBICAZIONE

INV - INVENTARIO DI MUSEO O SOPRINTENDENZA

| | |
|---------------|--------|
| INVN - Numero | 215872 |
| INVD - Data | 1996 |

RP - REPERIMENTO

| | |
|---------------------------------|---|
| SPR - Specifiche di reperimento | Zona Tumulo A/ Settore II h/ Strato superficiale da qt. -0.70/1.40 a -1.50 (70/A/206) |
|---------------------------------|---|

DSC - DATI DI SCAVO

| | |
|--------------------------|-------|
| DSCF - Ente responsabile | SA FI |
|--------------------------|-------|

| | |
|--|--|
| DSCA - Autori dello scavo | Nicosia F. |
| DSCD - Data di scavo | 1970/04/30 |
| DSCI - Inventario di scavo | 70/A/206 |
| OG - OGGETTO | |
| OGT - OGGETTO | |
| OGTD - Definizione | Olla |
| CLS - Classe e produzione | Ceramica di impasto |
| DT - CRONOLOGIA | |
| DTZ - CRONOLOGIA GENERICA | |
| DTZG - Secolo | secc. VII/ VI a.C. |
| DTS - CRONOLOGIA SPECIFICA | |
| DTSI - Da | 699 a.C. |
| DTSV - Validita' | ca. |
| DTSF - A | 500 a.C. |
| DTSL - Validita' | ca. |
| DTM - Motivazione cronologica | NR |
| MT - DATI TECNICI | |
| MTC - Materia e tecnica | Impasto |
| MIS - MISURE | |
| MISU - Unita' | NR |
| MISA - Altezza | 45 |
| MISD - Diametro | 22 |
| MISS - Spessore | 0.9 |
| MISV - Varie | Diam.fondo 20; spess. parete 0.7-0.9 |
| CO - CONSERVAZIONE | |
| STC - STATO DI CONSERVAZIONE | |
| STCC - Stato di conservazione | ricomponibile |
| STCS - Indicazioni specifiche | Si conservano circa 30 frammenti, in parte da ricomporre. |
| RS - RESTAURI | |
| RST - RESTAURI | |
| RSTD - Data | 1995-96 |
| RSTS - Situazione | in corso di restauro |
| RSTE - Ente responsabile | SA FI |
| DA - DATI ANALITICI | |
| DES - DESCRIZIONE | |
| DESO - Indicazioni sull'oggetto | Orlo estroflesso, appiattito superiormente, con bordo a sezione quadrangolare; gola accentuata; corpo ovoide; fondo piatto. Impasto camoscio tendente all'arancio e al bruno-rossastro; presenti inclusi di vari colori e dimensioni, oltre a due denti animali. |
| TU - CONDIZIONE GIURIDICA E VINCOLI | |
| CDG - CONDIZIONE GIURIDICA | |

**CDGG - Indicazione
generica**

proprietà Stato

DO - FONTI E DOCUMENTI DI RIFERIMENTO

FTA - FOTOGRAFIE

FTAX - Genere

fotografie allegate

FTAP - Tipo

fotografia b.n.

FTAN - Codice identificativo

SA FI 52273

CM - COMPILAZIONE

CMP - COMPILAZIONE

CMPD - Data

1996

CMPN - Nome compilatore

Pagnini L.

**FUR - Funzionario
responsabile**

Poggesi G.

AGG - AGGIORNAMENTO

AGGD - Data

2001

AGGN - Nome revisore

ICCD

AN - ANNOTAZIONI

OSS - Osservazioni

All'interno della cassetta altro riferimento: "Resti di olla d'impasto sparsi in breve a ...". Per il reperto, ricomponibile da numerosi frammenti, non è stato possibile prendere le misure complete, in quanto in corso di restauro e quindi non ancora rimontato. Sulla superficie dell'oggetto esistono delle scanalature, due ad angolo all'esterno, una ad uncino all'interno (apposizione di grappe di rinforzo?). Nella documentazione fotografica si è omesso un gruppo di minuti frammenti.