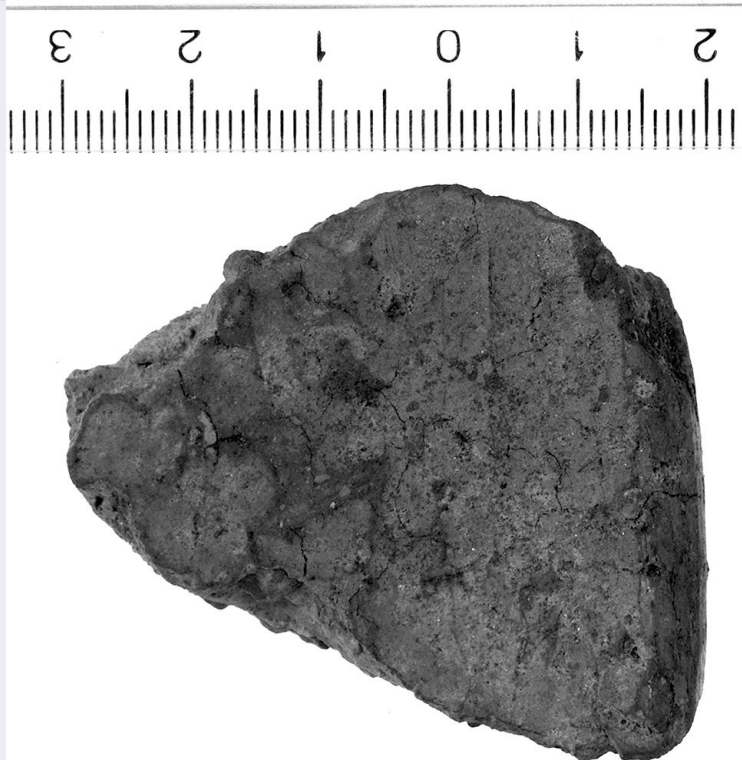


# SCHEDA



## CD - CODICI

TSK - Tipo di scheda	RA
LIR - Livello di ricerca	P
<b>NCT - CODICE UNIVOCO</b>	
NCTR - Codice regione	09
NCTN - Numero catalogo generale	00413155
ESC - Ente schedatore	CC18 (L.160/88)
ECP - Ente competente	S15

## LC - LOCALIZZAZIONE

### PVC - LOCALIZZAZIONE GEOGRAFICO-AMMINISTRATIVA

PVCP - Provincia	FI
PVCC - Comune	Carmignano
PVCL - Localita'	La Serra

### LDC - COLLOCAZIONE SPECIFICA

LDCN - Denominazione	Laboratorio di Restauro della S.A.T.
LDCS - Specifiche	Mag.cass.LP0029

## UB - UBICAZIONE

### INV - INVENTARIO DI MUSEO O SOPRINTENDENZA

INVN - Numero	215990
INVD - Data	1996

## RP - REPERIMENTO

SPR - Specifiche di reperimento	Tumulo A/ Settore II h/ Q. 4-6x/6-8y, qt. da -3.80 a -4.00 (70/A/256)
---------------------------------	---

**DSC - DATI DI SCAVO**

<b>DSCF - Ente responsabile</b>	SA FI
<b>DSCA - Autori dello scavo</b>	Nicosia F.
<b>DSCD - Data di scavo</b>	1970/06/26
<b>DSCI - Inventario di scavo</b>	70/A/256

**OG - OGGETTO****OGT - OGGETTO**

<b>OGTD - Definizione</b>	ciotola coperchio/ orlo
<b>CLS - Classe e produzione</b>	Ceramica di impasto

**DT - CRONOLOGIA****DTZ - CRONOLOGIA GENERICA**

<b>DTZG - Secolo</b>	sec. VII a.C.
----------------------	---------------

**DTS - CRONOLOGIA SPECIFICA**

<b>DTSI - Da</b>	699a.C.
<b>DTSV - Validita'</b>	post
<b>DTSF - A</b>	600 a.C.
<b>DTSL - Validita'</b>	ca.
<b>DTM - Motivazione cronologica</b>	NR

**MT - DATI TECNICI**

<b>MTC - Materia e tecnica</b>	impasto/ lisciatura a stecca
--------------------------------	------------------------------

**MIS - MISURE**

<b>MISU - Unita'</b>	NR
<b>MISA - Altezza</b>	4.8
<b>MISL - Larghezza</b>	4.2
<b>MISS - Spessore</b>	1

**CO - CONSERVAZIONE****STC - STATO DI CONSERVAZIONE**

<b>STCC - Stato di conservazione</b>	frammentario
--------------------------------------	--------------

**DA - DATI ANALITICI****DES - DESCRIZIONE**

<b>DESO - Indicazioni sull'oggetto</b>	Orlo ingrossato, con bordo appiattito; vasca a calotta emisferica. Impasto bruno; presenti piccoli e medi inclusi di vari colori. Superficie steccata.
--	--

**TU - CONDIZIONE GIURIDICA E VINCOLI****CDG - CONDIZIONE GIURIDICA**

<b>CDGG - Indicazione generica</b>	proprieta' Stato
------------------------------------	------------------

**DO - FONTI E DOCUMENTI DI RIFERIMENTO****FTA - FOTOGRAFIE**

<b>FTAX - Genere</b>	fotografie allegate
<b>FTAP - Tipo</b>	fotografia b.n.
<b>FTAN - Codice identificativo</b>	SA FI 52527

**DRA - DOCUMENTAZIONE GRAFICA**

<b>DRAT - Tipo</b>	sezione e prospetto
<b>DRAS - Scala</b>	1:1
<b>DRAE - Ente proprietario</b>	SA FI
<b>DRAN - Codice identificativo</b>	n.provv. 15
<b>DRAA - Autore</b>	Paterna C.
<b>DRAD - Data</b>	1995

**CM - COMPILAZIONE****CMP - COMPILAZIONE**

<b>CMPD - Data</b>	1996
<b>CMPN - Nome compilatore</b>	Pagnini L.
<b>FUR - Funzionario responsabile</b>	Poggesi G.

**AGG - AGGIORNAMENTO**

<b>AGGD - Data</b>	2001
<b>AGGN - Nome revisore</b>	ICCD

**AGG - AGGIORNAMENTO**

<b>AGGD - Data</b>	2000
<b>AGGN - Nome revisore</b>	ICCD