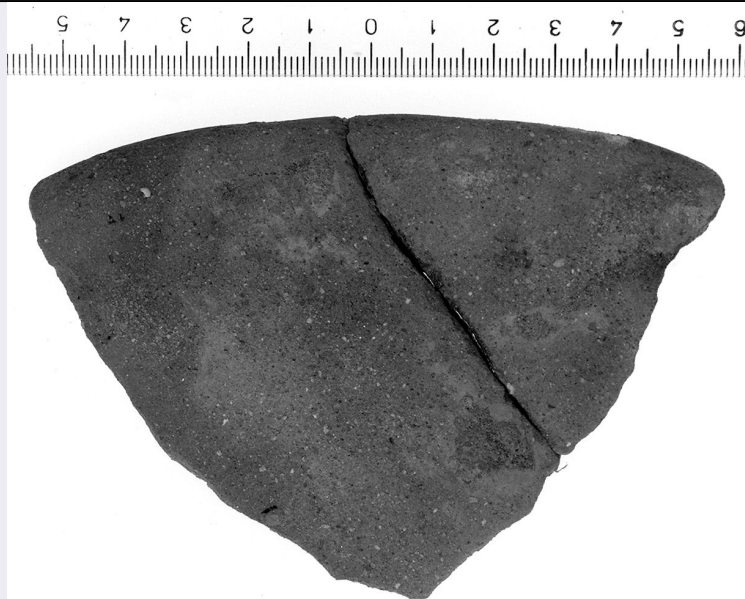


# SCHEDA



## CD - CODICI

TSK - Tipo di scheda	RA
LIR - Livello di ricerca	P
<b>NCT - CODICE UNIVOCO</b>	
NCTR - Codice regione	09
NCTN - Numero catalogo generale	00413172
ESC - Ente schedatore	CC18 (L.160/88)
ECP - Ente competente	S15

## LC - LOCALIZZAZIONE

### PVC - LOCALIZZAZIONE GEOGRAFICO-AMMINISTRATIVA

PVCP - Provincia	FI
PVCC - Comune	Carmignano
PVCL - Localita'	La Serra

### LDC - COLLOCAZIONE SPECIFICA

LDCN - Denominazione	Laboratorio di Restauro della S.A.T.
LDCS - Specifiche	Mag.cass.LP0030

## UB - UBICAZIONE

### INV - INVENTARIO DI MUSEO O SOPRINTENDENZA

INVN - Numero	216007
INVD - Data	1996

## RP - REPERIMENTO

SPR - Specifiche di reperimento	Tumulo A/ Settore II h/ Q. 2-4x/6-8y, qt. da -2.00 a -2.20 (70/A/270)
---------------------------------	---

### DSC - DATI DI SCAVO

DSCF - Ente responsabile	SA FI
DSCA - Autori dello scavo	Nicosia F.
DSCD - Data di scavo	1970/05/04

DSCI - Inventario di scavo	70/A/270
----------------------------	----------

## OG - OGGETTO

### OGT - OGGETTO

OGTD - Definizione	coperchio/ orlo
--------------------	-----------------

CLS - Classe e produzione	Ceramica di impasto
---------------------------	---------------------

## DT - CRONOLOGIA

### DTZ - CRONOLOGIA GENERICA

DTZG - Secolo	secc. VII/ VI a.C.
---------------	--------------------

DTZS - Frazione di secolo	fine
---------------------------	------

### DTS - CRONOLOGIA SPECIFICA

DTSI - Da	610 a.C.
-----------	----------

DTSV - Validita'	post
------------------	------

DTSF - A	500 a.C.
----------	----------

DTSL - Validita'	ca.
------------------	-----

DTM - Motivazione cronologica	NR
-------------------------------	----

## MT - DATI TECNICI

MTC - Materia e tecnica	Impasto
-------------------------	---------

### MIS - MISURE

MISU - Unita'	NR
---------------	----

MISA - Altezza	8
----------------	---

MISL - Larghezza	11.4
------------------	------

MISS - Spessore	0.8
-----------------	-----

## CO - CONSERVAZIONE

### STC - STATO DI CONSERVAZIONE

STCC - Stato di conservazione	frammentario
-------------------------------	--------------

STCS - Indicazioni specifiche	Ricomposto da 2 frammenti.
-------------------------------	----------------------------

## DA - DATI ANALITICI

### DES - DESCRIZIONE

DESO - Indicazioni sull'oggetto	Orlo indistinto, con bordo arrotondato; calotta conica. Impasto bruno; presenti piccoli e medi inclusi di vari colori.
---------------------------------	--

## TU - CONDIZIONE GIURIDICA E VINCOLI

### CDG - CONDIZIONE GIURIDICA

CDGG - Indicazione generica	proprietà Stato
-----------------------------	-----------------

## DO - FONTI E DOCUMENTI DI RIFERIMENTO

### FTA - FOTOGRAFIE

FTAX - Genere	fotografie allegate
---------------	---------------------

FTAP - Tipo	fotografia b.n.
-------------	-----------------

FTAN - Codice identificativo	SA FI 52519
------------------------------	-------------

### DRA - DOCUMENTAZIONE GRAFICA

DRAT - Tipo	sezione e prospetto
-------------	---------------------

<b>DRAS - Scala</b>	1:1
<b>DRAE - Ente proprietario</b>	SA FI
<b>DRAN - Codice identificativo</b>	n.provv. 10
<b>DRAA - Autore</b>	Paterna C.
<b>DRAD - Data</b>	1995
<b>CM - COMPILAZIONE</b>	
<b>CMP - COMPILAZIONE</b>	
<b>CMPD - Data</b>	1996
<b>CMPN - Nome compilatore</b>	Pagnini L.
<b>FUR - Funzionario responsabile</b>	Poggesi G.
<b>AGG - AGGIORNAMENTO</b>	
<b>AGGD - Data</b>	2001
<b>AGGN - Nome revisore</b>	ICCD
<b>AGG - AGGIORNAMENTO</b>	
<b>AGGD - Data</b>	2000
<b>AGGN - Nome revisore</b>	ICCD