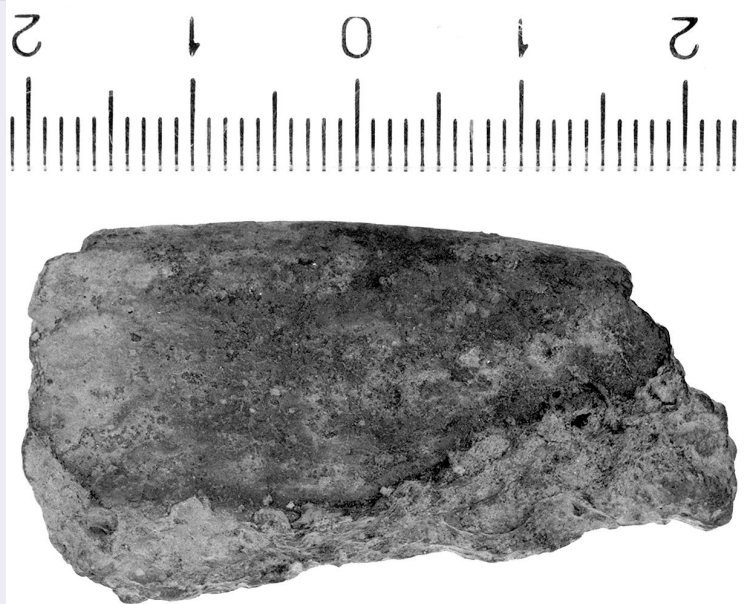


# SCHEDA



## CD - CODICI

TSK - Tipo di scheda	RA
LIR - Livello di ricerca	P
NCT - CODICE UNIVOCO	
NCTR - Codice regione	09
NCTN - Numero catalogo generale	00413229
ESC - Ente schedatore	CC18 (L.160/88)
ECP - Ente competente	S15

## LC - LOCALIZZAZIONE

### PVC - LOCALIZZAZIONE GEOGRAFICO-AMMINISTRATIVA

PVCP - Provincia	FI
PVCC - Comune	Carmignano
PVCL - Localita'	La Serra

### LDC - COLLOCAZIONE SPECIFICA

LDCN - Denominazione	Laboratorio di Restauro della S.A.T.
LDCS - Specifiche	Mag.Cass.LP0032

## UB - UBICAZIONE

### INV - INVENTARIO DI MUSEO O SOPRINTENDENZA

INVN - Numero	216064
INVD - Data	1996

## RP - REPERIMENTO

SPR - Specifiche di reperimento	Tumulo A/ Settore II h/ Q. 6-8x/6-8y, qt. da -2.20 a -2.40 (70/A/295)
---------------------------------	---

### DSC - DATI DI SCAVO

DSCF - Ente responsabile	SA FI
DSCA - Autori dello scavo	Nicosia F.
DSCD - Data di scavo	1970/05/21

DSCI - Inventario di scavo	70/A/295
----------------------------	----------

## OG - OGGETTO

### OGT - OGGETTO

OGTD - Definizione	olla/ orlo
--------------------	------------

CLS - Classe e produzione	Ceramica di impasto
---------------------------	---------------------

## DT - CRONOLOGIA

### DTZ - CRONOLOGIA GENERICA

DTZG - Secolo	sec. VII a.C.
---------------	---------------

### DTS - CRONOLOGIA SPECIFICA

DTSI - Da	699 a.C.
-----------	----------

DTSV - Validita'	post
------------------	------

DTSF - A	600 a.C.
----------	----------

DTSL - Validita'	ca.
------------------	-----

DTM - Motivazione cronologica	NR
-------------------------------	----

## MT - DATI TECNICI

MTC - Materia e tecnica	Impasto
-------------------------	---------

### MIS - MISURE

MISU - Unita'	NR
---------------	----

MISA - Altezza	4.3
----------------	-----

MISL - Larghezza	2.4
------------------	-----

## CO - CONSERVAZIONE

### STC - STATO DI CONSERVAZIONE

STCC - Stato di conservazione	frammentario
-------------------------------	--------------

## DA - DATI ANALITICI

### DES - DESCRIZIONE

DESO - Indicazioni sull'oggetto	Orlo estroflesso con bordo arrotondato. Impasto grigiastro.
---------------------------------	---

## TU - CONDIZIONE GIURIDICA E VINCOLI

### CDG - CONDIZIONE GIURIDICA

CDGG - Indicazione generica	proprieta' Stato
-----------------------------	------------------

## DO - FONTI E DOCUMENTI DI RIFERIMENTO

### FTA - FOTOGRAFIE

FTAX - Genere	fotografie allegate
---------------	---------------------

FTAP - Tipo	fotografia b.n.
-------------	-----------------

FTAN - Codice identificativo	SA FI 52506
------------------------------	-------------

## CM - COMPILAZIONE

### CMP - COMPILAZIONE

CMPD - Data	1996
-------------	------

CMPN - Nome compilatore	Pagnini L.
-------------------------	------------

FUR - Funzionario responsabile	Poggesi G.
--------------------------------	------------

**AGG - AGGIORNAMENTO**

<b>AGGD - Data</b>	2001
--------------------	------

<b>AGGN - Nome revisore</b>	ICCD
-----------------------------	------

**AGG - AGGIORNAMENTO**

<b>AGGD - Data</b>	2000
--------------------	------

<b>AGGN - Nome revisore</b>	ICCD
-----------------------------	------