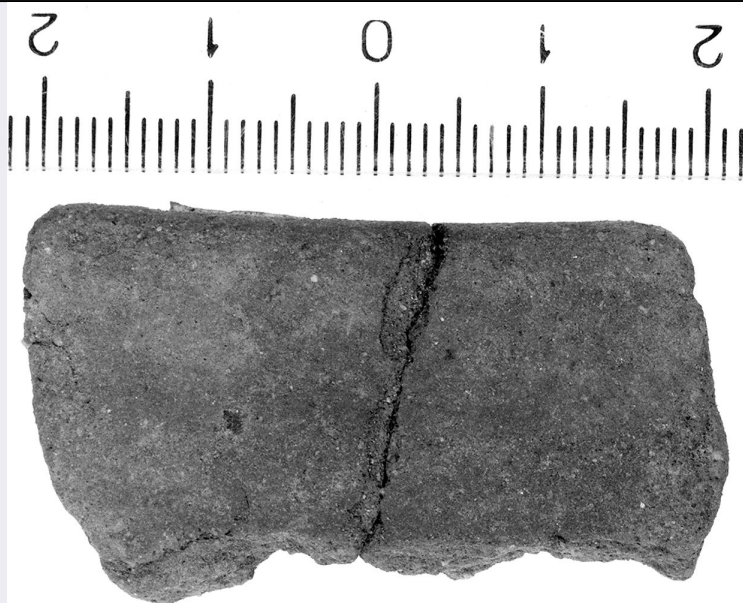


SCHEDA



CD - CODICI

TSK - Tipo di scheda	RA
LIR - Livello di ricerca	P
NCT - CODICE UNIVOCO	
NCTR - Codice regione	09
NCTN - Numero catalogo generale	00413253
ESC - Ente schedatore	CC18 (L.160/88)
ECP - Ente competente	S15

LC - LOCALIZZAZIONE

PVC - LOCALIZZAZIONE GEOGRAFICO-AMMINISTRATIVA

PVCP - Provincia	FI
PVCC - Comune	Carmignano
PVCL - Localita'	La Serra

LDC - COLLOCAZIONE SPECIFICA

LDCN - Denominazione	Laboratorio di Restauro della S.A.T.
LDCS - Specifiche	Mag.cass.LP0034

UB - UBICAZIONE

INV - INVENTARIO DI MUSEO O SOPRINTENDENZA

INVN - Numero	216088
INVD - Data	1996

RP - REPERIMENTO

SPR - Specifiche di reperimento	Tumulo A/ Dietro il muro del dromos, a destra entrando, qt. da -1.70 a -3.50
---------------------------------	--

DSC - DATI DI SCAVO

DSCF - Ente responsabile	SA FI
DSCA - Autori dello scavo	Nicosia F.
DSCD - Data di scavo	1973/06/19

OG - OGGETTO**OGT - OGGETTO**

OGTD - Definizione	olletta/ orlo
CLS - Classe e produzione	Ceramica di impasto

DT - CRONOLOGIA**DTZ - CRONOLOGIA GENERICA**

DTZG - Secolo	sec. VII a.C.
----------------------	---------------

DTS - CRONOLOGIA SPECIFICA

DTSI - Da	699 a.C.
DTSV - Validita'	post
DTSF - A	600 a.C.
DTSL - Validita'	ante
DTM - Motivazione cronologica	NR

MT - DATI TECNICI

MTC - Materia e tecnica	Impasto semidepurato
--------------------------------	----------------------

MIS - MISURE

MISU - Unita'	NR
MISA - Altezza	2.4
MISL - Larghezza	4.5
MISD - Diametro	17.4

CO - CONSERVAZIONE**STC - STATO DI CONSERVAZIONE**

STCC - Stato di conservazione	frammentario
STCS - Indicazioni specifiche	Ricomposto da 2 frammenti.

DA - DATI ANALITICI**DES - DESCRIZIONE**

DESO - Indicazioni sull'oggetto	Orlo lievemente introflesso con bordo arrotondato; appena sotto il bordo, ampia strigliatura orizzontale. Impasto bruno-rossastro in frattura, grigiastro in superficie; presenti minuti e piccoli inclusi biancastri e incolori.
--	---

TU - CONDIZIONE GIURIDICA E VINCOLI**CDG - CONDIZIONE GIURIDICA**

CDGG - Indicazione generica	proprietà Stato
------------------------------------	-----------------

DO - FONTI E DOCUMENTI DI RIFERIMENTO**FTA - FOTOGRAFIE**

FTAX - Genere	fotografie allegate
FTAP - Tipo	fotografia b.n.
FTAN - Codice identificativo	SA FI 52560

DRA - DOCUMENTAZIONE GRAFICA

DRAT - Tipo	sezione prospetto
--------------------	-------------------

DRAS - Scala	1:1
DRAE - Ente proprietario	SA FI
DRAN - Codice identificativo	n.provv. 31
DRAA - Autore	Paterna C.
DRAD - Data	1995
CM - COMPILAZIONE	
CMP - COMPILAZIONE	
CMPD - Data	1996
CMPN - Nome compilatore	Pagnini L.
FUR - Funzionario responsabile	Poggesi G.
AGG - AGGIORNAMENTO	
AGGD - Data	2001
AGGN - Nome revisore	ICCD
AGG - AGGIORNAMENTO	
AGGD - Data	2000
AGGN - Nome revisore	ICCD
AN - ANNOTAZIONI	
OSS - Osservazioni	Scatola 11.