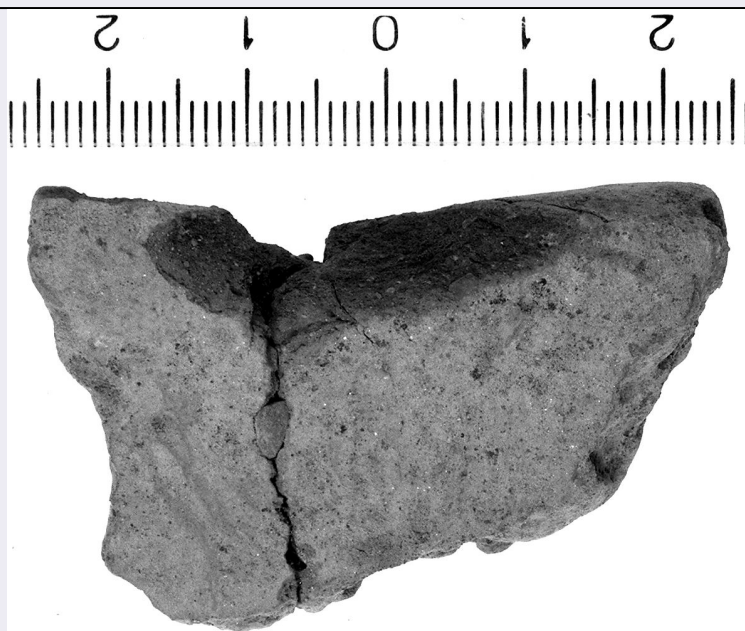


# SCHEDA



## CD - CODICI

TSK - Tipo di scheda	RA
LIR - Livello di ricerca	P
NCT - CODICE UNIVOCO	
NCTR - Codice regione	09
NCTN - Numero catalogo generale	00413272
ESC - Ente schedatore	CC18 (L.160/88)
ECP - Ente competente	S15

## LC - LOCALIZZAZIONE

### PVC - LOCALIZZAZIONE GEOGRAFICO-AMMINISTRATIVA

PVCP - Provincia	FI
PVCC - Comune	Carmignano
PVCL - Localita'	La Serra

### LDC - COLLOCAZIONE SPECIFICA

LDCN - Denominazione	Laboratorio di Restauro della S.A.T.
LDCS - Specifiche	Mag.cass.LP0034

## UB - UBICAZIONE

### INV - INVENTARIO DI MUSEO O SOPRINTENDENZA

INVN - Numero	216107
INVD - Data	1996

## RP - REPERIMENTO

SPR - Specifiche di reperimento	Tumulo A/ Da dietro la parete a sinistra dell'ingresso (NE), qt. da -2.70 a -3.60
---------------------------------	---

### DSC - DATI DI SCAVO

DSCF - Ente responsabile	SA FI
DSCA - Autori dello scavo	Nicosia F.

DSCD - Data di scavo	1973/06/15
<b>OG - OGGETTO</b>	
OGT - OGGETTO	
OGTD - Definizione	Ansa
CLS - Classe e produzione	Ceramica di impasto
<b>DT - CRONOLOGIA</b>	
DTZ - CRONOLOGIA GENERICA	
DTZG - Secolo	sec. VII a.C.
DTS - CRONOLOGIA SPECIFICA	
DTSI - Da	699 a.C.
DTSV - Validita'	post
DTSF - A	600 a.C.
DTSL - Validita'	ca.
DTM - Motivazione cronologica	NR
<b>MT - DATI TECNICI</b>	
MTC - Materia e tecnica	Impasto
MIS - MISURE	
MISU - Unita'	NR
MISA - Altezza	3
MISL - Larghezza	5
MISS - Spessore	1.6
MISV - Varie	Spess. 0.8-1.6
<b>CO - CONSERVAZIONE</b>	
STC - STATO DI CONSERVAZIONE	
STCC - Stato di conservazione	frammentario
STCS - Indicazioni specifiche	Ricomposta da 2 frammenti.
<b>DA - DATI ANALITICI</b>	
DES - DESCRIZIONE	
DESO - Indicazioni sull'oggetto	Ansa a nastro ingrossato, con margine rilevato. Impasto bruno e rossastro, con inclusi di vario colore e granulometria.
<b>TU - CONDIZIONE GIURIDICA E VINCOLI</b>	
CDG - CONDIZIONE GIURIDICA	
CDGG - Indicazione generica	proprieta' Stato
<b>DO - FONTI E DOCUMENTI DI RIFERIMENTO</b>	
FTA - FOTOGRAFIE	
FTAX - Genere	fotografie allegate
FTAP - Tipo	fotografia b.n.
FTAN - Codice identificativo	SA FI 52556
<b>CM - COMPILAZIONE</b>	
CMP - COMPILAZIONE	

<b>CMPD - Data</b>	1996
<b>CMPN - Nome compilatore</b>	Pagnini L.
<b>FUR - Funzionario responsabile</b>	Poggesi G.
<b>AGG - AGGIORNAMENTO</b>	
<b>AGGD - Data</b>	2001
<b>AGGN - Nome revisore</b>	ICCD
<b>AN - ANNOTAZIONI</b>	
<b>OSS - Osservazioni</b>	Scatola 13.