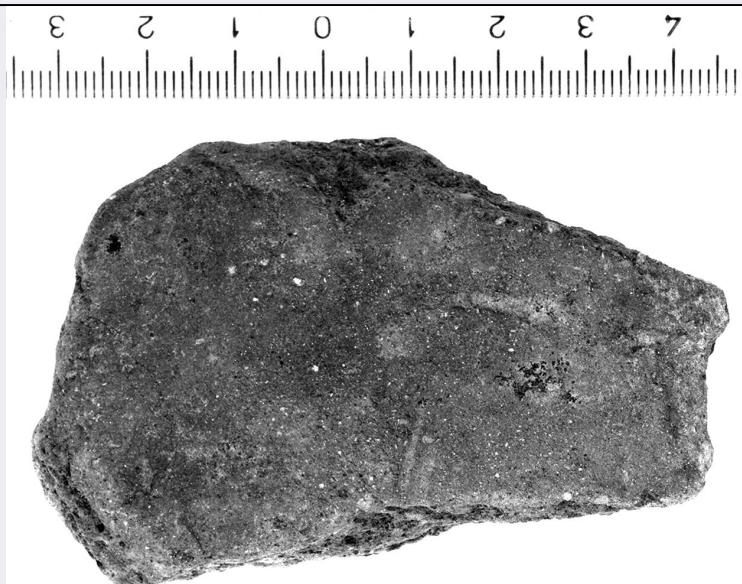


SCHEDA



CD - CODICI

TSK - Tipo di scheda	RA
LIR - Livello di ricerca	P
NCT - CODICE UNIVOCO	
NCTR - Codice regione	09
NCTN - Numero catalogo generale	00413304
ESC - Ente schedatore	CC18 (L.160/88)
ECP - Ente competente	S15

LC - LOCALIZZAZIONE

PVC - LOCALIZZAZIONE GEOGRAFICO-AMMINISTRATIVA

PVCP - Provincia	FI
PVCC - Comune	Carmignano
PVCL - Localita'	La Serra

LDC - COLLOCAZIONE SPECIFICA

LDCN - Denominazione	Laboratorio di Restauro della S.A.T.
LDCS - Specifiche	Mag.cass.LP0035

UB - UBICAZIONE

INV - INVENTARIO DI MUSEO O SOPRINTENDENZA

INVN - Numero	216139
INVD - Data	1996

RP - REPERIMENTO

SPR - Specifiche di reperimento	Tumulo A/ A N.E. del muro N.E. del dromos, qt. da -2.80 a -3.00
---------------------------------	---

DSC - DATI DI SCAVO

DSCF - Ente responsabile	SA FI
DSCA - Autori dello scavo	Nicosia F.
DSCD - Data di scavo	1973/07/12

OG - OGGETTO**OGT - OGGETTO**

OGTD - Definizione	Fondo
CLS - Classe e produzione	Ceramica di impasto

DT - CRONOLOGIA**DTZ - CRONOLOGIA GENERICA**

DTZG - Secolo	secc. VII/ VI a.C.
----------------------	--------------------

DTS - CRONOLOGIA SPECIFICA

DTSI - Da	699 a.C.
DTSV - Validita'	post
DTSF - A	500 a.C.
DTSL - Validita'	ante
DTM - Motivazione cronologica	NR

MT - DATI TECNICI

MTC - Materia e tecnica	Impasto semidepurato
--------------------------------	----------------------

MIS - MISURE

MISU - Unita'	NR
MISL - Larghezza	7.5
MISS - Spessore	1.9

CO - CONSERVAZIONE**STC - STATO DI CONSERVAZIONE**

STCC - Stato di conservazione	frammentario
--------------------------------------	--------------

DA - DATI ANALITICI**DES - DESCRIZIONE**

DESO - Indicazioni sull'oggetto	Fondo piatto. Impasto arancio e bruno; presenti minuti e piccoli inclusi biancastri e incolori.
--	---

TU - CONDIZIONE GIURIDICA E VINCOLI**CDG - CONDIZIONE GIURIDICA**

CDGG - Indicazione generica	proprietà Stato
------------------------------------	-----------------

DO - FONTI E DOCUMENTI DI RIFERIMENTO**FTA - FOTOGRAFIE**

FTAX - Genere	fotografie allegate
FTAP - Tipo	fotografia b.n.
FTAN - Codice identificativo	SA FI 52574

CM - COMPILAZIONE**CMP - COMPILAZIONE**

CMPD - Data	1996
CMPN - Nome compilatore	Pagnini L.
FUR - Funzionario responsabile	Poggesi G.

AGG - AGGIORNAMENTO

AGGD - Data	2001
AGGN - Nome revisore	ICCD
AN - ANNOTAZIONI	
OSS - Osservazioni	Scatola 14.