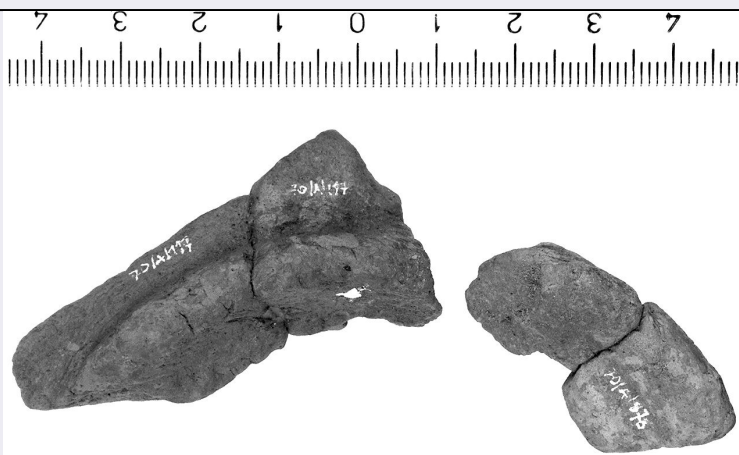


# SCHEDA



## CD - CODICI

TSK - Tipo di scheda	RA
LIR - Livello di ricerca	P
NCT - CODICE UNIVOCO	
NCTR - Codice regione	09
NCTN - Numero catalogo generale	00413372
ESC - Ente schedatore	CC18 (L.160/88)
ECP - Ente competente	S15

## LC - LOCALIZZAZIONE

### PVC - LOCALIZZAZIONE GEOGRAFICO-AMMINISTRATIVA

PVCP - Provincia	FI
PVCC - Comune	Carmignano
PVCL - Localita'	La Serra

### LDC - COLLOCAZIONE SPECIFICA

LDCN - Denominazione	Laboratorio di Restauro della S.A.T.
LDCS - Specifiche	Mag.cass.LP0043

## UB - UBICAZIONE

### INV - INVENTARIO DI MUSEO O SOPRINTENDENZA

INVN - Numero	216207
INVD - Data	1996

## RP - REPERIMENTO

SPR - Specifiche di reperimento	Tumulo C/ Settore IV b/ Quadrati 8-10x/2-4y: 1) qt. da -2.10 a -2.40 (70/A/176); 2) dalla pulitura della terrazza (70/A/177)
---------------------------------	--

### DSC - DATI DI SCAVO

DSCF - Ente responsabile	SA FI
DSCA - Autori dello scavo	Nicosia F.
DSCD - Data di scavo	1970/05/29
DSCI - Inventario di scavo	70/A/176,177

## OG - OGGETTO

OGT - OGGETTO

<b>OGTD - Definizione</b>	Piede
<b>CLS - Classe e produzione</b>	Ceramica fine acroma
<b>DT - CRONOLOGIA</b>	
<b>DTZ - CRONOLOGIA GENERICA</b>	
<b>DTZG - Secolo</b>	secc. VII/ VI a.C.
<b>DTS - CRONOLOGIA SPECIFICA</b>	
<b>DTSI - Da</b>	699 a.C.
<b>DTSV - Validita'</b>	post
<b>DTSF - A</b>	500 a.C.
<b>DTSL - Validita'</b>	ante
<b>DTM - Motivazione cronologica</b>	NR
<b>MT - DATI TECNICI</b>	
<b>MTC - Materia e tecnica</b>	Argilla
<b>MIS - MISURE</b>	
<b>MISU - Unita'</b>	NR
<b>MISA - Altezza</b>	2.3
<b>MISL - Larghezza</b>	5.3
<b>MISS - Spessore</b>	0.8
<b>MISV - Varie</b>	Alt. 0.7; largh. 3.7; spess. 0.7
<b>CO - CONSERVAZIONE</b>	
<b>STC - STATO DI CONSERVAZIONE</b>	
<b>STCC - Stato di conservazione</b>	frammentario
<b>STCS - Indicazioni specifiche</b>	Si conservano 2 frammenti, entrambi ricomposti da due parti, forse pertinenti allo stesso vaso.
<b>DA - DATI ANALITICI</b>	
<b>DES - DESCRIZIONE</b>	
<b>DESO - Indicazioni sull'oggetto</b>	Piede ad anello. Argilla camoscio rosato.
<b>TU - CONDIZIONE GIURIDICA E VINCOLI</b>	
<b>CDG - CONDIZIONE GIURIDICA</b>	
<b>CDGG - Indicazione generica</b>	proprieta' Stato
<b>DO - FONTI E DOCUMENTI DI RIFERIMENTO</b>	
<b>FTA - FOTOGRAFIE</b>	
<b>FTAX - Genere</b>	fotografie allegate
<b>FTAP - Tipo</b>	fotografia b.n.
<b>FTAN - Codice identificativo</b>	SA FI 52542
<b>CM - COMPILAZIONE</b>	
<b>CMP - COMPILAZIONE</b>	
<b>CMPD - Data</b>	1996
<b>CMPN - Nome compilatore</b>	Pagnini L.
<b>FUR - Funzionario</b>	

<b>responsabile</b>	Poggesi G.
---------------------	------------

<b>AGG - AGGIORNAMENTO</b>	
----------------------------	--

<b>AGGD - Data</b>	2001
--------------------	------

<b>AGGN - Nome revisore</b>	ICCD
-----------------------------	------

<b>AN - ANNOTAZIONI</b>	
-------------------------	--

<b>OSS - Osservazioni</b>	70/A/177 in data 1970/06/11.
---------------------------	------------------------------