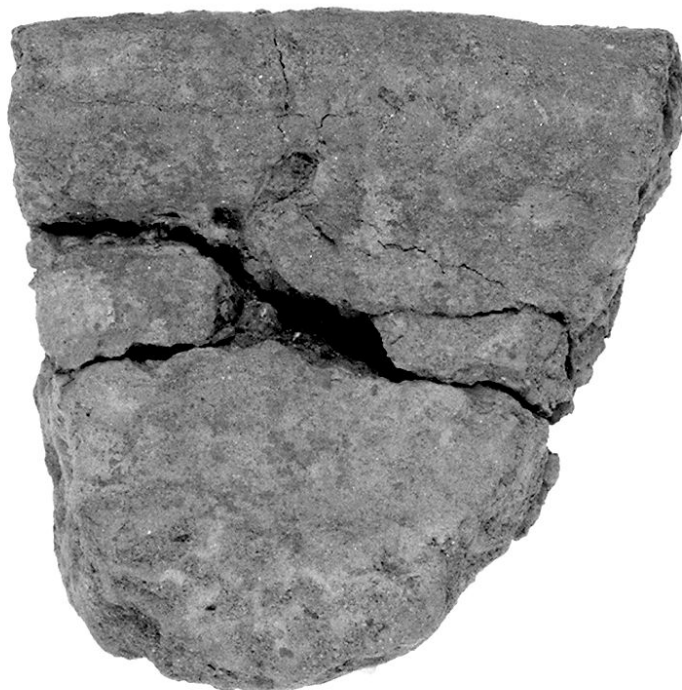


# SCHEDA



## CD - CODICI

TSK - Tipo di scheda	RA
LIR - Livello di ricerca	P
NCT - CODICE UNIVOCO	
NCTR - Codice regione	09
NCTN - Numero catalogo generale	00413471
ESC - Ente schedatore	CC18 (L.160/88)
ECP - Ente competente	S15

## LC - LOCALIZZAZIONE

### PVC - LOCALIZZAZIONE GEOGRAFICO-AMMINISTRATIVA

PVCP - Provincia	FI
PVCC - Comune	Carmignano
PVCL - Localita'	La Serra

### LDC - COLLOCAZIONE SPECIFICA

LDCN - Denominazione	Laboratorio di Restauro della S.A.T.
LDCS - Specifiche	Mag.cass.LP0051

## UB - UBICAZIONE

### INV - INVENTARIO DI MUSEO O SOPRINTENDENZA

INVN - Numero	216306
---------------	--------

<b>INVD - Data</b>	1996
<b>RP - REPERIMENTO</b>	
<b>SPR - Specifiche di reperimento</b>	Tumulo A (?)(71/A/16)
<b>DSC - DATI DI SCAVO</b>	
<b>DSCF - Ente responsabile</b>	SA FI
<b>DSCA - Autori dello scavo</b>	Nicosia F.
<b>DSCD - Data di scavo</b>	1971/08/01
<b>DSCI - Inventario di scavo</b>	71/A/16
<b>OG - OGGETTO</b>	
<b>OGT - OGGETTO</b>	
<b>OGTD - Definizione</b>	dolio/ orlo
<b>CLS - Classe e produzione</b>	Ceramica di impasto
<b>DT - CRONOLOGIA</b>	
<b>DTZ - CRONOLOGIA GENERICA</b>	
<b>DTZG - Secolo</b>	secc. VII/ VI a.C.
<b>DTZS - Frazione di secolo</b>	fine/inizio
<b>DTS - CRONOLOGIA SPECIFICA</b>	
<b>DTSI - Da</b>	610 a.C.
<b>DTSV - Validita'</b>	ca.
<b>DTSF - A</b>	590 a.C.
<b>DTSL - Validita'</b>	ca.
<b>DTM - Motivazione cronologica</b>	NR
<b>MT - DATI TECNICI</b>	
<b>MTC - Materia e tecnica</b>	Impasto
<b>MIS - MISURE</b>	
<b>MISU - Unita'</b>	NR
<b>MISA - Altezza</b>	5.4
<b>MISL - Larghezza</b>	5.4
<b>CO - CONSERVAZIONE</b>	
<b>STC - STATO DI CONSERVAZIONE</b>	
<b>STCC - Stato di conservazione</b>	frammentario
<b>STCS - Indicazioni specifiche</b>	Ricomposto da 4 frammenti. Superficie in parte coperta da incrostazioni terrose.
<b>DA - DATI ANALITICI</b>	
<b>DES - DESCRIZIONE</b>	
<b>DESO - Indicazioni sull'oggetto</b>	Orlo estroflesso con bordo arrotondato; breve collo cilindrico. Impasto arancione, rossastro in superficie; presenti inclusi bruni e rossastri di medie e grandi dimensioni.
<b>TU - CONDIZIONE GIURIDICA E VINCOLI</b>	
<b>CDG - CONDIZIONE GIURIDICA</b>	
<b>CDGG - Indicazione</b>	

generica	proprietà Stato
----------	-----------------

## DO - FONTI E DOCUMENTI DI RIFERIMENTO

### FTA - FOTOGRAFIE

FTAX - Genere	fotografie allegate
---------------	---------------------

FTAP - Tipo	fotografia b.n.
-------------	-----------------

FTAN - Codice identificativo	SA FI 52360
------------------------------	-------------

## CM - COMPILAZIONE

### CMP - COMPILAZIONE

CMPD - Data	1996
-------------	------

CMPN - Nome compilatore	Pagnini L.
-------------------------	------------

FUR - Funzionario responsabile	Poggesi G.
--------------------------------	------------

### AGG - AGGIORNAMENTO

AGGD - Data	2000
-------------	------

AGGN - Nome revisore	ICCD
----------------------	------

### AGG - AGGIORNAMENTO

AGGD - Data	2001
-------------	------

AGGN - Nome revisore	ICCD
----------------------	------

## AN - ANNOTAZIONI

OSS - Osservazioni	Provenienze (località e reperimento) attribuite grazie alla sigla sulla scatola, a informazioni verbali e alla lettura di alcuni appunti di scavo; era in una cassetta ormai priva di specifiche indicazioni di provenienza. Sulla scatola: T.A.16
--------------------	--