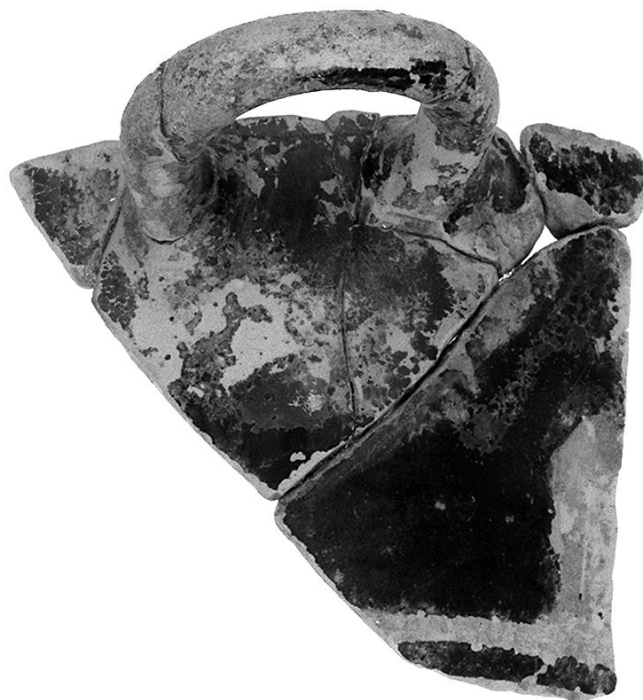


SCHEDA



CD - CODICI

TSK - Tipo di scheda	RA
LIR - Livello di ricerca	P
NCT - CODICE UNIVOCO	
NCTR - Codice regione	09
NCTN - Numero catalogo generale	00413476
ESC - Ente schedatore	CC18 (L.160/88)
ECP - Ente competente	S15

LC - LOCALIZZAZIONE

PVC - LOCALIZZAZIONE GEOGRAFICO-AMMINISTRATIVA

PVCP - Provincia	FI
PVCC - Comune	Carmignano
PVCL - Localita'	La Serra

LDC - COLLOCAZIONE SPECIFICA

LDCN - Denominazione	Laboratorio di Restauro della S.A.T.
LDCS - Specifiche	Mag.cass.LP0052

UB - UBICAZIONE

INV - INVENTARIO DI MUSEO O SOPRINTENDENZA

INVN - Numero	216311
INVD - Data	1996

RP - REPERIMENTO

SPR - Specifiche di reperimento	Tumulo A (71/A/47)(v. Osservazioni)
DSC - DATI DI SCAVO	
DSCF - Ente responsabile	SA FI
DSCA - Autori dello scavo	Nicosia F.
DSCD - Data di scavo	1971/08/01
DSCI - Inventario di scavo	71/A/47
OG - OGGETTO	
OGT - OGGETTO	
OGTD - Definizione	Skyphos/ forma parzialmente ricostruibile
CLS - Classe e produzione	Ceramica (attica ?) a figure rosse
DT - CRONOLOGIA	
DTZ - CRONOLOGIA GENERICA	
DTZG - Secolo	sec. V a.C.
DTZS - Frazione di secolo	ultimo quarto
DTS - CRONOLOGIA SPECIFICA	
DTSI - Da	424 a.C.
DTSV - Validita'	ca.
DTSF - A	400 a.C.
DTSL - Validita'	ante
DTM - Motivazione cronologica	NR
MT - DATI TECNICI	
MTC - Materia e tecnica	argilla/ verniciatura
MIS - MISURE	
MISU - Unita'	NR
MISA - Altezza	7.2
MISL - Larghezza	7.4
MISS - Spessore	0.4
MISV - Varie	Ansa: largh. 4.6; spess. 0.9
CO - CONSERVAZIONE	
STC - STATO DI CONSERVAZIONE	
STCC - Stato di conservazione	frammentario
STCS - Indicazioni specifiche	Ricomposto da vari frammenti. Vernice lievemente caduta.
DA - DATI ANALITICI	
DES - DESCRIZIONE	
DESO - Indicazioni sull'oggetto	Orlo indistinto, arrotondato; vasca profonda, troncoconica; ansa orizzontale a bastoncino. Decorazione a risparmio non riconoscibile. Superficie interamente verniciata. Argilla arancione leggermente rosata; vernice nera lucente tendente al bluastro.
TU - CONDIZIONE GIURIDICA E VINCOLI	
CDG - CONDIZIONE GIURIDICA	

**CDGG - Indicazione
generica**

proprieta' Stato

DO - FONTI E DOCUMENTI DI RIFERIMENTO

FTA - FOTOGRAFIE

FTAX - Genere

fotografie allegate

FTAP - Tipo

fotografia b.n.

FTAN - Codice identificativo

SA FI 52378

CM - COMPILAZIONE

CMP - COMPILAZIONE

CMPD - Data

1996

CMPN - Nome compilatore

Pagnini L.

**FUR - Funzionario
responsabile**

Poggesi G.

AGG - AGGIORNAMENTO

AGGD - Data

2000

AGGN - Nome revisore

ICCD

AGG - AGGIORNAMENTO

AGGD - Data

2001

AGGN - Nome revisore

ICCD

AN - ANNOTAZIONI

OSS - Osservazioni

Provenienze (località e reperimento) attribuite grazie alla sigla sulla scatola e alla lettura di alcuni appunti di scavo; era in una cassetta ormai priva di specifiche indicazioni di provenienza. Sulla scatola: T. A.47. E' possibile riconoscerla nella documentazione (?): "Frr. di una kotyle a f.r.", "Zona del tumulo A, nella parte SW e lungo il lato N di II i, 4-6x/2-4y, qt. 188.45 (1971/11/09)".