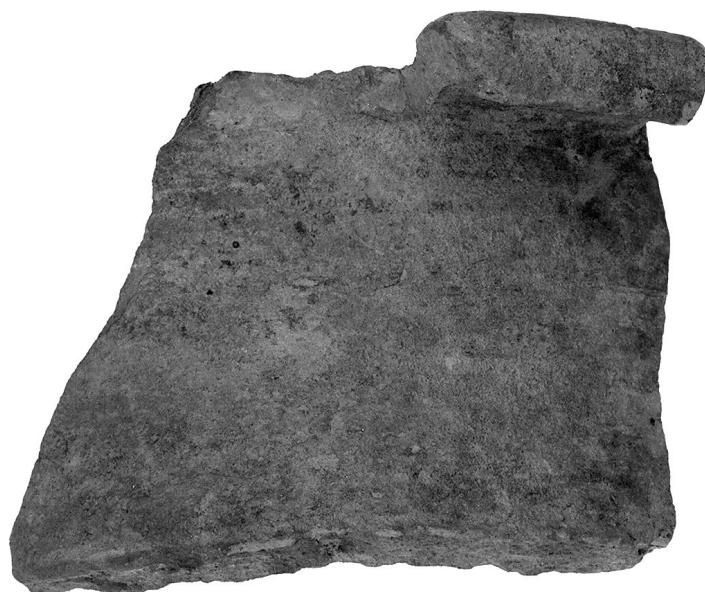
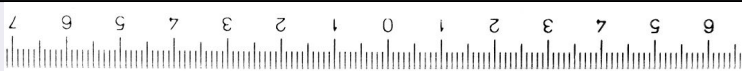


SCHEDA



CD - CODICI

TSK - Tipo di scheda	RA
LIR - Livello di ricerca	P
NCT - CODICE UNIVOCO	
NCTR - Codice regione	09
NCTN - Numero catalogo generale	00413482
ESC - Ente schedatore	CC18 (L.160/88)
ECP - Ente competente	S15

LC - LOCALIZZAZIONE

PVC - LOCALIZZAZIONE GEOGRAFICO-AMMINISTRATIVA

PVCP - Provincia	FI
PVCC - Comune	Carmignano
PVCL - Localita'	La Serra

LDC - COLLOCAZIONE SPECIFICA

LDCN - Denominazione	Laboratorio di Restauro della S.A.T.
LDCS - Specifiche	Mag.cass.LP0054

UB - UBICAZIONE

INV - INVENTARIO DI MUSEO O SOPRINTENDENZA

INVN - Numero	216317
INVD - Data	1996

RP - REPERIMENTO

SPR - Specifiche di reperimento	Zona tumulo A (?) (71/A/630)
---------------------------------	------------------------------

DSC - DATI DI SCAVO

DSCF - Ente responsabile	SA FI
--------------------------	-------

DSCA - Autori dello scavo	Nicosia F.
DSCD - Data di scavo	1971/08/01
DSCI - Inventario di scavo	71/A/630
OG - OGGETTO	
OGT - OGGETTO	
OGTD - Definizione	ANFORA/ FRAMMENTO
CLS - Classe e produzione	Ceramica acroma
DT - CRONOLOGIA	
DTZ - CRONOLOGIA GENERICA	
DTZG - Secolo	secc. V/ IV a.C.
DTS - CRONOLOGIA SPECIFICA	
DTSI - Da	499 a.C.
DTSV - Validita'	ca.
DTSF - A	300 a.C.
DTSL - Validita'	ca.
DTM - Motivazione cronologica	NR
MT - DATI TECNICI	
MTC - Materia e tecnica	Argilla
MIS - MISURE	
MISU - Unita'	NR
MISA - Altezza	9.6
MISL - Larghezza	12.2
MISD - Diametro	22.3
MISS - Spessore	1.2
MISV - Varie	Spess. 0.7; diam. collo 16.8
CO - CONSERVAZIONE	
STC - STATO DI CONSERVAZIONE	
STCC - Stato di conservazione	frammentario
STCS - Indicazioni specifiche	Orlo lacunoso; superficie coperta da incrostazioni terrose.
DA - DATI ANALITICI	
DES - DESCRIZIONE	
DESO - Indicazioni sull'oggetto	Orlo estroflesso a tesa obliqua, con bordo pendulo; collo cilindroide. Argilla arancione rosato. Sulla superficie si conserva una patina nerastra (ingobbio o giacitura ?).
TU - CONDIZIONE GIURIDICA E VINCOLI	
CDG - CONDIZIONE GIURIDICA	
CDGG - Indicazione generica	proprieta' Stato
DO - FONTI E DOCUMENTI DI RIFERIMENTO	
FTA - FOTOGRAFIE	
FTAX - Genere	fotografie allegate

FTAP - Tipo	fotografia b.n.
FTAN - Codice identificativo	SA FI 52384
DRA - DOCUMENTAZIONE GRAFICA	
DRAT - Tipo	sezione e prospetto
DRAS - Scala	1:1
DRAE - Ente proprietario	SA FI
DRAN - Codice identificativo	n.provv. 82
DRAA - Autore	Paterna C.
DRAD - Data	1995
CM - COMPILAZIONE	
CMP - COMPILAZIONE	
CMPD - Data	1996
CMPN - Nome compilatore	Pagnini L.
FUR - Funzionario responsabile	Poggesi G.
AGG - AGGIORNAMENTO	
AGGD - Data	2001
AGGN - Nome revisore	ICCD
AN - ANNOTAZIONI	
OSS - Osservazioni	Provenienze (località e reperimento) ipotizzate grazie alla sigla sulla scatola, a informazioni verbali e alla lettura di alcuni appunti di scavo; era in una cassetta ormai priva di specifiche indicazioni di provenienza. Sulla scatola: T.A.630