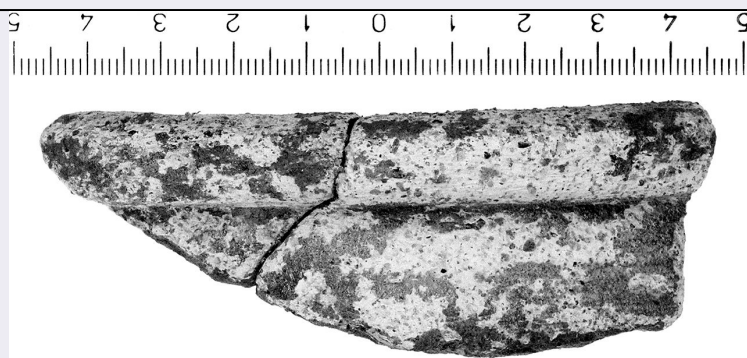


SCHEDA



CD - CODICI

TSK - Tipo di scheda	RA
LIR - Livello di ricerca	P
NCT - CODICE UNIVOCO	
NCTR - Codice regione	09
NCTN - Numero catalogo generale	00413524
ESC - Ente schedatore	CC18 (L.160/88)
ECP - Ente competente	S15

LC - LOCALIZZAZIONE

PVC - LOCALIZZAZIONE GEOGRAFICO-AMMINISTRATIVA

PVCP - Provincia	FI
PVCC - Comune	Carmignano
PVCL - Localita'	La Serra

LDC - COLLOCAZIONE SPECIFICA

LDCN - Denominazione	Laboratorio di Restauro della S.A.T.
LDCS - Specifiche	Mag.cass.LP0060

UB - UBICAZIONE

INV - INVENTARIO DI MUSEO O SOPRINTENDENZA

INVN - Numero	216359
INVD - Data	1996

RP - REPERIMENTO

SPR - Specifiche di reperimento	Area dei tumuli (tumulo D ?) (71/A/516)
---------------------------------	---

DSC - DATI DI SCAVO

DSCF - Ente responsabile	SA FI
DSCA - Autori dello scavo	Nicosia F.
DSCD - Data di scavo	1971/08/01
DSCI - Inventario di scavo	71/A/516

OG - OGGETTO

OGT - OGGETTO

OGTD - Definizione	olla/ orlo
CLS - Classe e produzione	Impasto chiaro granuloso

DT - CRONOLOGIA**DTZ - CRONOLOGIA GENERICA**

DTZG - Secolo sec. III a.C.

DTS - CRONOLOGIA SPECIFICA

DTSI - Da 249 a.C.

DTSV - Validita' ca.

DTSF - A 200 a.C.

DTSL - Validita' ca.

DTM - Motivazione cronologica NR

MT - DATI TECNICI

MTC - Materia e tecnica Impasto

MIS - MISURE

MISU - Unita' NR

MISA - Altezza 3.4

MISL - Larghezza 9.2

MISD - Diametro 18.7

CO - CONSERVAZIONE**STC - STATO DI CONSERVAZIONE**

STCC - Stato di conservazione frammentario

STCS - Indicazioni specifiche Si conservano 5 frammenti, dei quali 1 ric. da 2 parti (orlo), forse tutti pertinenti allo stesso vaso. Superficie parzialmente coperta da incrostazioni terrose.

DA - DATI ANALITICI**DES - DESCRIZIONE**

DESO - Indicazioni sull'oggetto Orlo ingrossato e leggermente appiattito a fascia, all'esterno, distinto dalla parete tramite una lieve solcatura; corpo ovoidale (?). Impasto giallo-biancastro, grigio in frattura; presenti numerosi minuti e piccoli inclusi di vari colori, evidenti anche in superficie.

TU - CONDIZIONE GIURIDICA E VINCOLI**CDG - CONDIZIONE GIURIDICA**

CDGG - Indicazione generica proprieta' Stato

DO - FONTI E DOCUMENTI DI RIFERIMENTO**FTA - FOTOGRAFIE**

FTAX - Genere fotografie allegate

FTAP - Tipo fotografia b.n.

FTAN - Codice identificativo SA FI 52448

DRA - DOCUMENTAZIONE GRAFICA

DRAT - Tipo sezione e prospetto

DRAS - Scala 1:1

DRAE - Ente proprietario SA FI

DRAN - Codice identificativo n.provv. 87

DRAA - Autore	Paterna C.
DRAD - Data	1995
CM - COMPILAZIONE	
CMP - COMPILAZIONE	
CMPD - Data	1996
CMPN - Nome compilatore	Pagnini L.
FUR - Funzionario responsabile	Poggesi G.
AGG - AGGIORNAMENTO	
AGGD - Data	2001
AGGN - Nome revisore	ICCD
AGG - AGGIORNAMENTO	
AGGD - Data	2000
AGGN - Nome revisore	ICCD
AN - ANNOTAZIONI	
OSS - Osservazioni	Provenienze (località e reperimento) ipotizzate grazie alla sigla sulla scatola (associabile alle altre del medesimo lotto) e alla lettura di alcuni appunti di scavo; era in una cassetta ormai priva di specifiche indicazioni di provenienza.