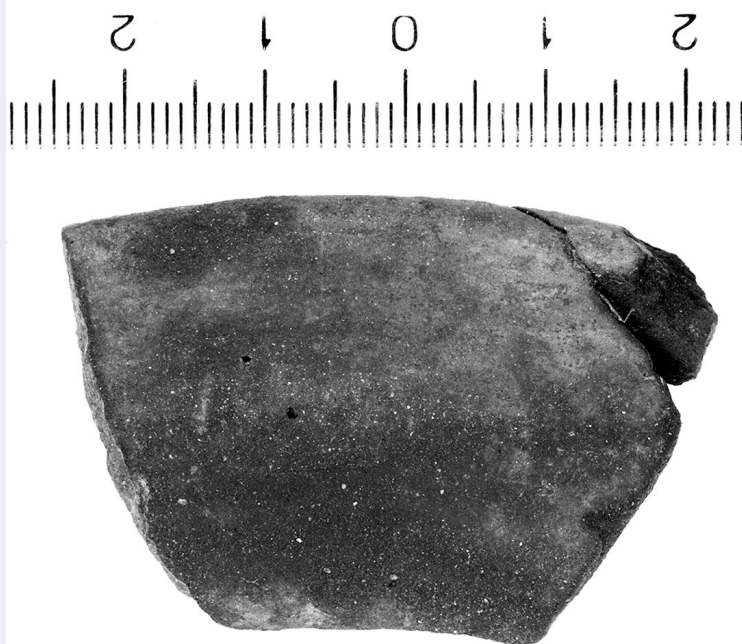


# SCHEDA



## CD - CODICI

TSK - Tipo di scheda	RA
LIR - Livello di ricerca	P
NCT - CODICE UNIVOCO	
NCTR - Codice regione	09
NCTN - Numero catalogo generale	00413527
ESC - Ente schedatore	CC18 (L.160/88)
ECP - Ente competente	S15

## LC - LOCALIZZAZIONE

### PVC - LOCALIZZAZIONE GEOGRAFICO-AMMINISTRATIVA

PVCP - Provincia	FI
PVCC - Comune	Carmignano
PVCL - Localita'	La Serra

### LDC - COLLOCAZIONE SPECIFICA

LDCN - Denominazione	Laboratorio di Restauro della S.A.T.
LDCS - Specifiche	Mag.cass.LP0060

## UB - UBICAZIONE

### INV - INVENTARIO DI MUSEO O SOPRINTENDENZA

INVN - Numero	216362
INVD - Data	1996

## RP - REPERIMENTO

SPR - Specifiche di reperimento	Area dei tumuli (tumulo D ?) (71/A/516)
---------------------------------	---

### DSC - DATI DI SCAVO

DSCF - Ente responsabile	SA FI
--------------------------	-------

<b>DSCA - Autori dello scavo</b>	Nicosia F.
<b>DSCD - Data di scavo</b>	1971/08/01
<b>DSCI - Inventario di scavo</b>	71/A/516
<b>OG - OGGETTO</b>	
<b>OGT - OGGETTO</b>	
<b>OGTD - Definizione</b>	piattello/ orlo
<b>CLS - Classe e produzione</b>	Ceramica di impasto
<b>DT - CRONOLOGIA</b>	
<b>DTZ - CRONOLOGIA GENERICA</b>	
<b>DTZG - Secolo</b>	secc. VI/ IV a.C.
<b>DTS - CRONOLOGIA SPECIFICA</b>	
<b>DTSI - Da</b>	599 a.C.
<b>DTSV - Validita'</b>	ca.
<b>DTSF - A</b>	300 a.C.
<b>DTSL - Validita'</b>	ca.
<b>DTM - Motivazione cronologica</b>	NR
<b>MT - DATI TECNICI</b>	
<b>MTC - Materia e tecnica</b>	Impasto semidepurato
<b>MIS - MISURE</b>	
<b>MISU - Unita'</b>	NR
<b>MISA - Altezza</b>	3
<b>MISL - Larghezza</b>	4.7
<b>MISD - Diametro</b>	12.8
<b>CO - CONSERVAZIONE</b>	
<b>STC - STATO DI CONSERVAZIONE</b>	
<b>STCC - Stato di conservazione</b>	frammentario
<b>DA - DATI ANALITICI</b>	
<b>DES - DESCRIZIONE</b>	
<b>DESO - Indicazioni sull'oggetto</b>	Orlo a larga tesa quasi orizzontale. Impasto rossastro in frattura, nero in suerficie; presenti minuti e piccoli inclusi biancastri e lucenti.
<b>TU - CONDIZIONE GIURIDICA E VINCOLI</b>	
<b>CDG - CONDIZIONE GIURIDICA</b>	
<b>CDGG - Indicazione generica</b>	proprieta' Stato
<b>DO - FONTI E DOCUMENTI DI RIFERIMENTO</b>	
<b>FTA - FOTOGRAFIE</b>	
<b>FTAX - Genere</b>	fotografie allegate
<b>FTAP - Tipo</b>	fotografia b.n.
<b>FTAN - Codice identificativo</b>	SA FI 52450
<b>DRA - DOCUMENTAZIONE GRAFICA</b>	
<b>DRAT - Tipo</b>	sezione e prospetto

<b>DRAS - Scala</b>	1:1
<b>DRAE - Ente proprietario</b>	SA FI
<b>DRAN - Codice identificativo</b>	n.provv. 88
<b>DRAA - Autore</b>	Paterna C.
<b>DRAD - Data</b>	1995
<b>CM - COMPILAZIONE</b>	
<b>CMP - COMPILAZIONE</b>	
<b>CMPD - Data</b>	1996
<b>CMPN - Nome compilatore</b>	Pagnini L.
<b>FUR - Funzionario responsabile</b>	Poggesi G.
<b>AGG - AGGIORNAMENTO</b>	
<b>AGGD - Data</b>	2000
<b>AGGN - Nome revisore</b>	ICCD
<b>AGG - AGGIORNAMENTO</b>	
<b>AGGD - Data</b>	2001
<b>AGGN - Nome revisore</b>	ICCD
<b>AN - ANNOTAZIONI</b>	
<b>OSS - Osservazioni</b>	Provenienze (località e reperimento) ipotizzate grazie alla sigla sulla scatola (associabile alle altre del medesimo lotto) e alla lettura di alcuni appunti di scavo; era in una cassetta ormai priva di specifiche indicazioni di provenienza.