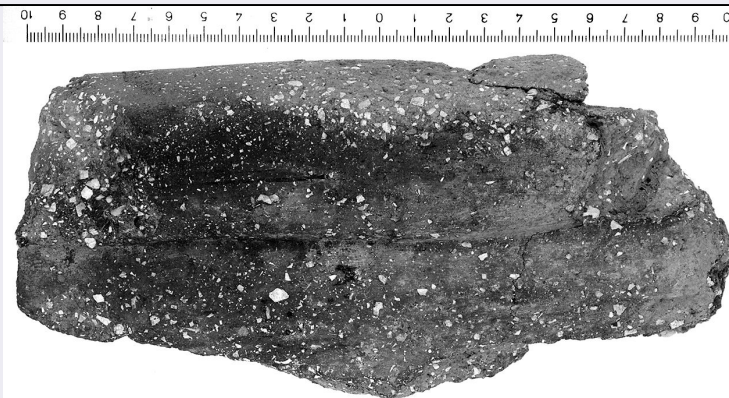


SCHEDA



CD - CODICI

TSK - Tipo di scheda	RA
LIR - Livello di ricerca	P
NCT - CODICE UNIVOCO	
NCTR - Codice regione	09
NCTN - Numero catalogo generale	00413597
ESC - Ente schedatore	CC18 (L.160/88)
ECP - Ente competente	S15

LC - LOCALIZZAZIONE

PVC - LOCALIZZAZIONE GEOGRAFICO-AMMINISTRATIVA

PVCP - Provincia	FI
PVCC - Comune	Carmignano
PVCL - Localita'	La Serra

LDC - COLLOCAZIONE SPECIFICA

LDCN - Denominazione	Laboratorio di Restauro della S.A.T.
LDCS - Specifiche	Mag.cass.LP0265/B

UB - UBICAZIONE

INV - INVENTARIO DI MUSEO O SOPRINTENDENZA

INVN - Numero	217831
INVD - Data	1996

RP - REPERIMENTO

SPR - Specifiche di reperimento	Mura/ Saggio A/ US 23
---------------------------------	-----------------------

DSC - DATI DI SCAVO

DSCF - Ente responsabile	SA FI
DSCA - Autori dello scavo	Poggesi G.
DSCD - Data di scavo	1989/11/15

OG - OGGETTO

OGT - OGGETTO

OGTD - Definizione	dolio/ orlo
CLS - Classe e produzione	Impasto con inclusi bianchi

DT - CRONOLOGIA**DTZ - CRONOLOGIA GENERICA**

DTZG - Secolo	secc. VI/ IV a.C.
----------------------	-------------------

DTS - CRONOLOGIA SPECIFICA

DTSI - Da	599 a.C.
------------------	----------

DTSV - Validita'	ca.
-------------------------	-----

DTSF - A	300 a.C.
-----------------	----------

DTSL - Validita'	ca.
-------------------------	-----

DTM - Motivazione cronologica	NR
--------------------------------------	----

MT - DATI TECNICI

MTC - Materia e tecnica	Impasto
--------------------------------	---------

MIS - MISURE

MISU - Unita'	NR
----------------------	----

MISA - Altezza	9.2
-----------------------	-----

MISL - Larghezza	19
-------------------------	----

MISD - Diametro	45.5
------------------------	------

MISS - Spessore	3
------------------------	---

MISV - Varie	Spess.parete 2.1-3
---------------------	--------------------

CO - CONSERVAZIONE**STC - STATO DI CONSERVAZIONE**

STCC - Stato di conservazione	frammentario
--------------------------------------	--------------

DA - DATI ANALITICI**DES - DESCRIZIONE**

DESO - Indicazioni sull'oggetto	Orlo ingrossato e arrotondato esternamente. Impasto bruno e arancione, con "fiammate" nerastre; presenti numerosi inclusi bianchi di varie dimensioni.
--	--

TU - CONDIZIONE GIURIDICA E VINCOLI**CDG - CONDIZIONE GIURIDICA**

CDGG - Indicazione generica	proprietà Stato
------------------------------------	-----------------

DO - FONTI E DOCUMENTI DI RIFERIMENTO**FTA - FOTOGRAFIE**

FTAX - Genere	fotografie allegate
----------------------	---------------------

FTAP - Tipo	fotografia b.n.
--------------------	-----------------

FTAN - Codice identificativo	SA FI 52416
-------------------------------------	-------------

DRA - DOCUMENTAZIONE GRAFICA

DRAT - Tipo	sezione e prospetto
--------------------	---------------------

DRAS - Scala	1:2
---------------------	-----

DRAE - Ente proprietario	SA FI
---------------------------------	-------

DRAN - Codice identificativo	n.provv. 691
-------------------------------------	--------------

DRAA - Autore	Tolone A.L.
----------------------	-------------

DRAD - Data	1996
CM - COMPILAZIONE	
CMP - COMPILAZIONE	
CMPD - Data	1996
CMPN - Nome compilatore	Pagnini L.
FUR - Funzionario responsabile	Poggesi G.
AGG - AGGIORNAMENTO	
AGGD - Data	2001
AGGN - Nome revisore	ICCD
AGG - AGGIORNAMENTO	
AGGD - Data	2000
AGGN - Nome revisore	ICCD