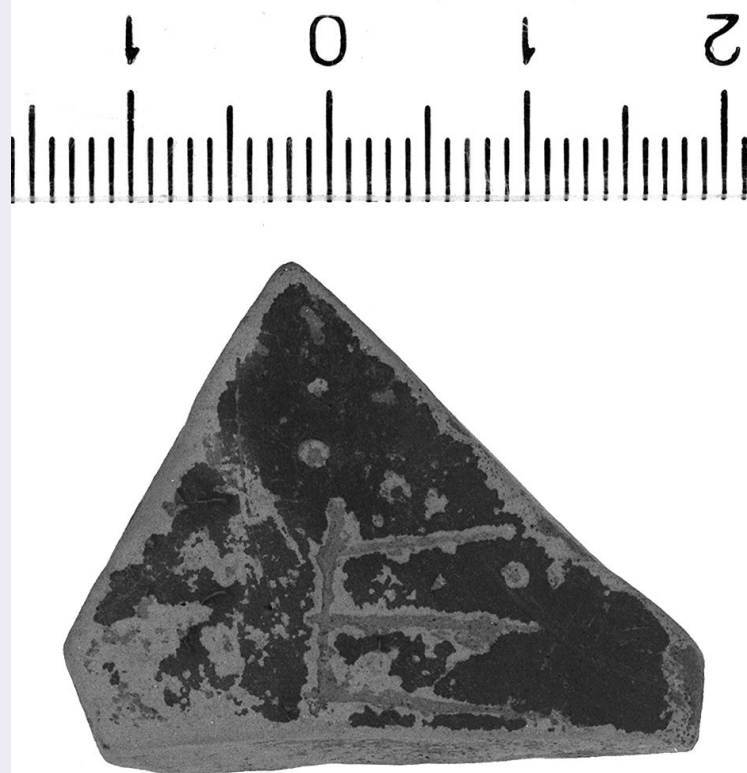


# SCHEDA



## CD - CODICI

TSK - Tipo di scheda	RA
LIR - Livello di ricerca	P
NCT - CODICE UNIVOCO	
NCTR - Codice regione	09
NCTN - Numero catalogo generale	00413609
ESC - Ente schedatore	CC18 (L.160/88)
ECP - Ente competente	S15

## LC - LOCALIZZAZIONE

### PVC - LOCALIZZAZIONE GEOGRAFICO-AMMINISTRATIVA

PVCP - Provincia	FI
PVCC - Comune	Carmignano
PVCL - Localita'	La Serra

### LDC - COLLOCAZIONE SPECIFICA

LDCN - Denominazione	Laboratorio di Restauro della S.A.T.
LDCS - Specifiche	Mag.cass.LP0267/A

## UB - UBICAZIONE

### INV - INVENTARIO DI MUSEO O SOPRINTENDENZA

INVN - Numero	217843
INVD - Data	1996

## RP - REPERIMENTO

SPR - Specifiche di reperimento	Mura/ Saggio A/ Quadrati 106N199E/107N199E/106N198E /107N198E/ US 10
---------------------------------	--

**DSC - DATI DI SCAVO**

<b>DSCF - Ente responsabile</b>	SA FI
<b>DSCA - Autori dello scavo</b>	Poggesi G.
<b>DSCD - Data di scavo</b>	1989/11/10

**OG - OGGETTO****OGT - OGGETTO**

<b>OGTD - Definizione</b>	piatto/ vasca
<b>CLS - Classe e produzione</b>	Ceramica presigillata

**DT - CRONOLOGIA****DTZ - CRONOLOGIA GENERICA**

<b>DTZG - Secolo</b>	sec. II a.C.
----------------------	--------------

**DTS - CRONOLOGIA SPECIFICA**

<b>DTSI - Da</b>	199 a.C.
<b>DTSV - Validita'</b>	ca.
<b>DTSF - A</b>	100 a.C.
<b>DTSL - Validita'</b>	ca.
<b>DTM - Motivazione cronologica</b>	NR

**MT - DATI TECNICI**

<b>MTC - Materia e tecnica</b>	argilla compatta/ vernice nera/ incisione graffita
--------------------------------	--

**MIS - MISURE**

<b>MISU - Unita'</b>	NR
<b>MISA - Altezza</b>	2.6
<b>MISL - Larghezza</b>	3.2
<b>MISS - Spessore</b>	0.5
<b>MISV - Varie</b>	Lettera: alt. 1; largh. 1.1

**CO - CONSERVAZIONE****STC - STATO DI CONSERVAZIONE**

<b>STCC - Stato di conservazione</b>	frammentario
<b>STCS - Indicazioni specifiche</b>	Si conserva 1 frammento di fondo.

**DA - DATI ANALITICI****DES - DESCRIZIONE**

<b>DESO - Indicazioni sull'oggetto</b>	Fondo con lettera graffita all'interno: e. Argilla polverosa al tatto, rosata; vernice marrone-arancio lucente.
--	---

**ISR - ISCRIZIONI**

<b>ISRC - Classe di appartenenza</b>	strumentale
<b>ISRL - Lingua</b>	Etrusco
<b>ISRS - Tecnica di scrittura</b>	a graffito
<b>ISRP - Posizione</b>	interno della vasca
<b>ISRI - Trascrizione</b>	e

**TU - CONDIZIONE GIURIDICA E VINCOLI**

**CDG - CONDIZIONE GIURIDICA****CDGG - Indicazione  
generica**

proprietà Stato

**DO - FONTI E DOCUMENTI DI RIFERIMENTO****FTA - FOTOGRAFIE****FTAX - Genere**

fotografie allegate

**FTAP - Tipo**

fotografia b.n.

**FTAN - Codice identificativo**

SA FI 52446

**DRA - DOCUMENTAZIONE GRAFICA****DRAT - Tipo**

sezione e prospetto

**DRAS - Scala**

1:1

**DRAE - Ente proprietario**

SA FI

**DRAN - Codice  
identificativo**

n.provv. 695

**DRAA - Autore**

Tolone A.L.

**DRAD - Data**

1996

**CM - COMPILAZIONE****CMP - COMPILAZIONE****CMPD - Data**

1996

**CMPN - Nome compilatore**

Pagnini L.

**FUR - Funzionario  
responsabile**

Poggesi G.

**AGG - AGGIORNAMENTO****AGGD - Data**

2001

**AGGN - Nome revisore**

ICCD

**AGG - AGGIORNAMENTO****AGGD - Data**

2000

**AGGN - Nome revisore**

ICCD