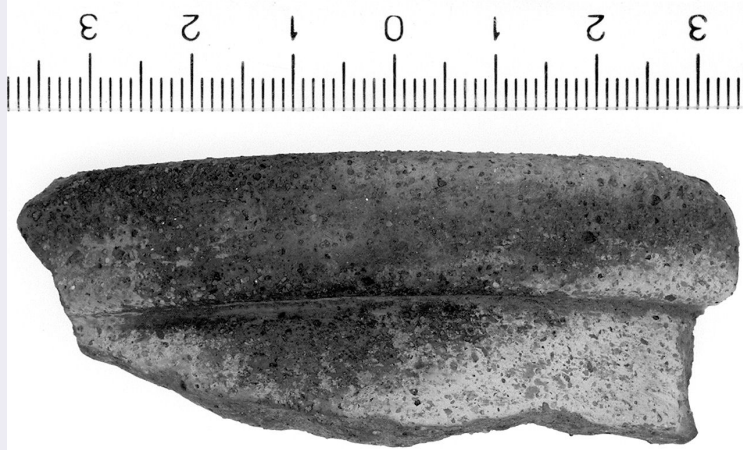


SCHEDA



CD - CODICI

| | |
|---------------------------------|-----------------|
| TSK - Tipo di scheda | RA |
| LIR - Livello di ricerca | P |
| NCT - CODICE UNIVOCO | |
| NCTR - Codice regione | 09 |
| NCTN - Numero catalogo generale | 00413628 |
| ESC - Ente schedatore | CC18 (L.160/88) |
| ECP - Ente competente | S15 |

LC - LOCALIZZAZIONE

PVC - LOCALIZZAZIONE GEOGRAFICO-AMMINISTRATIVA

| | |
|------------------|------------|
| PVCP - Provincia | FI |
| PVCC - Comune | Carmignano |
| PVCL - Localita' | La Serra |

LDC - COLLOCAZIONE SPECIFICA

| | |
|----------------------|--------------------------------------|
| LDCN - Denominazione | Laboratorio di Restauro della S.A.T. |
| LDCS - Specifiche | Mag.cass.LP0271/A |

UB - UBICAZIONE

INV - INVENTARIO DI MUSEO O SOPRINTENDENZA

| | |
|---------------|--------|
| INVN - Numero | 217862 |
| INVD - Data | 1996 |

RP - REPERIMENTO

| | |
|---------------------------------|---|
| SPR - Specifiche di reperimento | Mura/ Saggio A/ Quadrati 104N200E (parziale)/10N200E/103N198E/ US 13. |
|---------------------------------|---|

DSC - DATI DI SCAVO

| | |
|---------------------------|------------|
| DSCF - Ente responsabile | SA FI |
| DSCA - Autori dello scavo | Poggesi G. |
| DSCD - Data di scavo | 1989/10/13 |

OG - OGGETTO

OGT - OGGETTO

| | |
|--------------------|------------|
| OGTD - Definizione | olla/ orlo |
|--------------------|------------|

| | |
|--|--|
| CLS - Classe e produzione | Impasto chiaro granuloso |
| DT - CRONOLOGIA | |
| DTZ - CRONOLOGIA GENERICA | |
| DTZG - Secolo | sec. III a.C. |
| DTS - CRONOLOGIA SPECIFICA | |
| DTSI - Da | 249 a.C. |
| DTSV - Validita' | ca. |
| DTSF - A | 200 a.C. |
| DTSL - Validita' | ca. |
| DTM - Motivazione cronologica | NR |
| MT - DATI TECNICI | |
| MTC - Materia e tecnica | Impasto |
| MIS - MISURE | |
| MISU - Unita' | NR |
| MISA - Altezza | 2.7 |
| MISL - Larghezza | 7.1 |
| MISS - Spessore | 0.5 |
| MISV - Varie | Diam.esterno ric.orlo 13.9 |
| CO - CONSERVAZIONE | |
| STC - STATO DI CONSERVAZIONE | |
| STCC - Stato di conservazione | frammentario |
| STCS - Indicazioni specifiche | Si conserva 1 frammento di orlo con avvio della parete. |
| DA - DATI ANALITICI | |
| DES - DESCRIZIONE | |
| DESO - Indicazioni sull'oggetto | Orlo ingrossato e sagomato all'esterno, appiattito superiormente. Impastogrigiastro e bianco rosato; presenti numerosi inclusi di vari colori, minuti e piccoli. |
| TU - CONDIZIONE GIURIDICA E VINCOLI | |
| CDG - CONDIZIONE GIURIDICA | |
| CDGG - Indicazione generica | proprieta' Stato |
| DO - FONTI E DOCUMENTI DI RIFERIMENTO | |
| FTA - FOTOGRAFIE | |
| FTAX - Genere | fotografie allegate |
| FTAP - Tipo | fotografia b.n. |
| FTAN - Codice identificativo | SA FI 52432 |
| DRA - DOCUMENTAZIONE GRAFICA | |
| DRAT - Tipo | sezione e prospetto |
| DRAS - Scala | 1:1 |
| DRAE - Ente proprietario | SA FI |
| DRAN - Codice | |

| | |
|---------------------------------------|--------------|
| identificativo | n.provv. 705 |
| DRAA - Autore | Tolone A. |
| DRAD - Data | 1996 |
| CM - COMPILAZIONE | |
| CMP - COMPILAZIONE | |
| CMPD - Data | 1996 |
| CMPN - Nome compilatore | Pagnini L. |
| FUR - Funzionario responsabile | Poggesi G. |
| AGG - AGGIORNAMENTO | |
| AGGD - Data | 2000 |
| AGGN - Nome revisore | ICCD |
| AGG - AGGIORNAMENTO | |
| AGGD - Data | 2001 |
| AGGN - Nome revisore | ICCD |