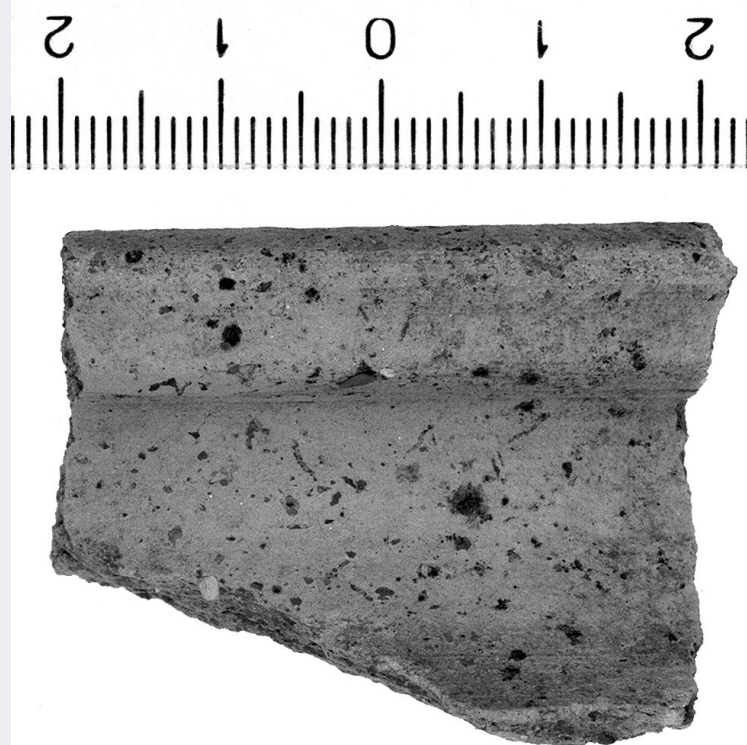


SCHEDA



CD - CODICI

TSK - Tipo di scheda	RA
LIR - Livello di ricerca	P
NCT - CODICE UNIVOCO	
NCTR - Codice regione	09
NCTN - Numero catalogo generale	00413644
ESC - Ente schedatore	CC18 (L.160/88)
ECP - Ente competente	S15

LC - LOCALIZZAZIONE

PVC - LOCALIZZAZIONE GEOGRAFICO-AMMINISTRATIVA

PVCP - Provincia	FI
PVCC - Comune	Carmignano
PVCL - Localita'	La Serra

LDC - COLLOCAZIONE SPECIFICA

LDCN - Denominazione	Laboratorio di Restauro della S.A.T.
LDCS - Specifiche	Mag.cass.LP0273/A

UB - UBICAZIONE

INV - INVENTARIO DI MUSEO O SOPRINTENDENZA

INVN - Numero	217878
INVD - Data	1996

RP - REPERIMENTO

SPR - Specifiche di reperimento	Mura/ Saggio A/ Quadrati 105N199E/105N198E/107N199E /107N198E/ US 11
---------------------------------	--

DSC - DATI DI SCAVO

DSCF - Ente responsabile	SA FI
DSCA - Autori dello scavo	Poggesi G.
DSCD - Data di scavo	1989/11/14

OG - OGGETTO**OGT - OGGETTO**

OGTD - Definizione	olla/ orlo
CLS - Classe e produzione	Impasto chiaro granuloso

DT - CRONOLOGIA**DTZ - CRONOLOGIA GENERICA**

DTZG - Secolo	secc. IV/ III a.C.
----------------------	--------------------

DTS - CRONOLOGIA SPECIFICA

DTSI - Da	399 a.C.
DTSV - Validita'	ca.
DTSF - A	200 a.C.
DTSL - Validita'	ca.
DTM - Motivazione cronologica	NR

MT - DATI TECNICI

MTC - Materia e tecnica	Impasto
--------------------------------	---------

MIS - MISURE

MISU - Unita'	NR
MISA - Altezza	3.3
MISL - Larghezza	4
MISD - Diametro	17.3
MISS - Spessore	0.7
MISV - Varie	Spess.orlo 1.4

CO - CONSERVAZIONE**STC - STATO DI CONSERVAZIONE**

STCC - Stato di conservazione	frammentario
--------------------------------------	--------------

DA - DATI ANALITICI**DES - DESCRIZIONE**

DESO - Indicazioni sull'oggetto	Orlo estroflesso e sagomato, con bordo appiattito superiormente; collo cilindrico. Impasto bianco-giallastro; presenti numerosi minuti e piccoli inclusi biancastri, bruni e rossi.
--	---

TU - CONDIZIONE GIURIDICA E VINCOLI**CDG - CONDIZIONE GIURIDICA**

CDGG - Indicazione generica	proprieta' Stato
------------------------------------	------------------

DO - FONTI E DOCUMENTI DI RIFERIMENTO**FTA - FOTOGRAFIE**

FTAX - Genere	fotografie allegate
FTAP - Tipo	fotografia b.n.

FTAN - Codice identificativo	SA FI 51891
DRA - DOCUMENTAZIONE GRAFICA	
DRAT - Tipo	sezione e prospetto
DRAS - Scala	1:1
DRAE - Ente proprietario	SA FI
DRAN - Codice identificativo	n.provv. 716
DRAA - Autore	Tolone A.
DRAD - Data	1996
CM - COMPILAZIONE	
CMP - COMPILAZIONE	
CMPD - Data	1996
CMPN - Nome compilatore	Pagnini L.
FUR - Funzionario responsabile	Poggesi G.
AGG - AGGIORNAMENTO	
AGGD - Data	2000
AGGN - Nome revisore	ICCD
AGG - AGGIORNAMENTO	
AGGD - Data	2001
AGGN - Nome revisore	ICCD