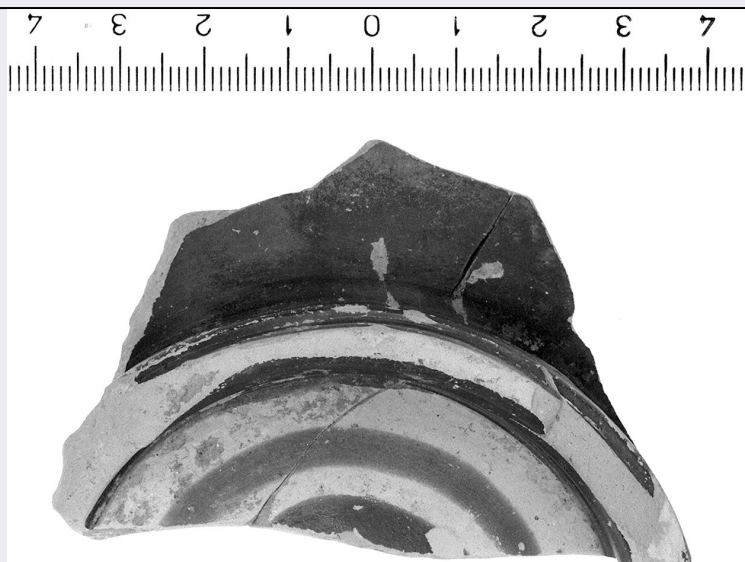


# SCHEDA



## CD - CODICI

TSK - Tipo di scheda	RA
LIR - Livello di ricerca	P
NCT - CODICE UNIVOCO	
NCTR - Codice regione	09
NCTN - Numero catalogo generale	00413674
ESC - Ente schedatore	CC18 (L.160/88)
ECP - Ente competente	S15

## LC - LOCALIZZAZIONE

### PVC - LOCALIZZAZIONE GEOGRAFICO-AMMINISTRATIVA

PVCP - Provincia	FI
PVCC - Comune	Carmignano
PVCL - Localita'	La Serra

### LDC - COLLOCAZIONE SPECIFICA

LDCN - Denominazione	Laboratorio di Restauro della S.A.T.
LDCS - Specifiche	Mag.cass.LP0280/A

## UB - UBICAZIONE

### INV - INVENTARIO DI MUSEO O SOPRINTENDENZA

INVN - Numero	217908
INVD - Data	1996

## RP - REPERIMENTO

SPR - Specifiche di reperimento	Mura/ Saggio A/ Quadrati 102N200E/102N198E/ US 15
---------------------------------	---

### DSC - DATI DI SCAVO

DSCF - Ente responsabile	SA FI
DSCA - Autori dello scavo	Poggesi G.
DSCD - Data di scavo	1989/10/31

**OG - OGGETTO****OGT - OGGETTO****OGTD - Definizione**

coppa/ frammento

**CLS - Classe e produzione**

Ceramica a vernice nera

**DT - CRONOLOGIA****DTZ - CRONOLOGIA GENERICA****DTZG - Secolo**

secc. IV/ III a.C.

**DTS - CRONOLOGIA SPECIFICA****DTSI - Da**

349 a.C.

**DTSV - Validita'**

ca.

**DTSF - A**

260 a.C.

**DTSL - Validita'**

ca.

**DTM - Motivazione  
cronologica**

NR

**MT - DATI TECNICI****MTC - Materia e tecnica**

argilla/ verniciatura/ a impressione

**MIS - MISURE****MISU - Unita'**

NR

**MISA - Altezza**

2.6

**MISL - Larghezza**

7.2

**MISD - Diametro**

8.4

**MISS - Spessore**

0.5

**MISV - Varie**

Largh.fondo 7.2; spess.piede 0.8

**CO - CONSERVAZIONE****STC - STATO DI CONSERVAZIONE****STCC - Stato di  
conservazione**

ricomposto

**STCS - Indicazioni  
specifiche**Si conserva circa un terzo del diametro. Ricomposto da 2 frammenti;  
pianodi posa scheggiato.**DA - DATI ANALITICI****DES - DESCRIZIONE****DESO - Indicazioni  
sull'oggetto**

Piede ad anello, sottolineato da un rigonfiamento, con stretto piano di posa a profilo convesso. Decorazione impressa sul fondo, internamente: al centro, palmette collegate da motivo a losanga (?) e alternate a palmette più piccole all'interno dei legamenti; entro il disco, due solcature concentriche; sul fondo esterno, cerchi concentrici a vernice nera. Piede e parete interamente verniciati. Argilla compatta, farinosa al tatto, di colore da beige a beige rosato. Vernice nera poco lucente, con chiazze olivastre,quasi metalliche, all'esterno.

**TU - CONDIZIONE GIURIDICA E VINCOLI****CDG - CONDIZIONE GIURIDICA****CDGG - Indicazione  
generica**

proprieta' Stato

**DO - FONTI E DOCUMENTI DI RIFERIMENTO****FTA - FOTOGRAFIE**

<b>FTAX - Genere</b>	fotografie allegate
<b>FTAP - Tipo</b>	fotografia b.n.
<b>FTAN - Codice identificativo</b>	SA FI 51913
<b>DRA - DOCUMENTAZIONE GRAFICA</b>	
<b>DRAT - Tipo</b>	sezione e prospetto
<b>DRAS - Scala</b>	1:1
<b>DRAE - Ente proprietario</b>	SA FI
<b>DRAN - Codice identificativo</b>	n.provv. 734
<b>DRAA - Autore</b>	Tolone A.
<b>DRAD - Data</b>	1996
<b>CM - COMPILAZIONE</b>	
<b>CMP - COMPILAZIONE</b>	
<b>CMPD - Data</b>	1996
<b>CMPN - Nome compilatore</b>	Pagnini L.
<b>FUR - Funzionario responsabile</b>	Poggesi G.
<b>AGG - AGGIORNAMENTO</b>	
<b>AGGD - Data</b>	2001
<b>AGGN - Nome revisore</b>	ICCD
<b>AGG - AGGIORNAMENTO</b>	
<b>AGGD - Data</b>	2000
<b>AGGN - Nome revisore</b>	ICCD