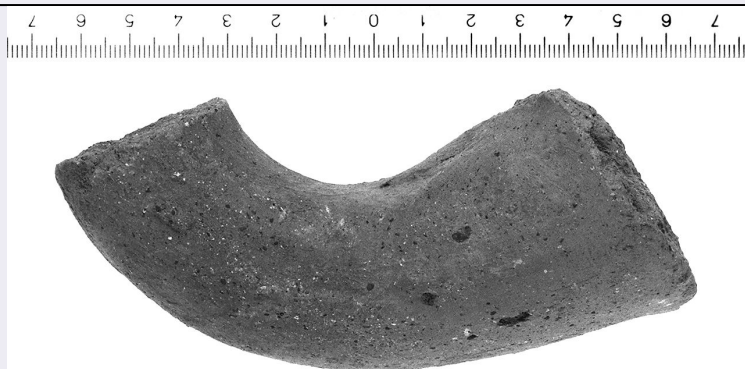


# SCHEDA



## CD - CODICI

TSK - Tipo di scheda	RA
LIR - Livello di ricerca	P
NCT - CODICE UNIVOCO	
NCTR - Codice regione	09
NCTN - Numero catalogo generale	00413689
ESC - Ente schedatore	CC18 (L.160/88)
ECP - Ente competente	S15

## LC - LOCALIZZAZIONE

### PVC - LOCALIZZAZIONE GEOGRAFICO-AMMINISTRATIVA

PVCP - Provincia	FI
PVCC - Comune	Carmignano
PVCL - Localita'	La Serra

### LDC - COLLOCAZIONE SPECIFICA

LDCN - Denominazione	Laboratorio di Restauro della S.A.T.
LDCS - Specifiche	Mag.cass.LP0282

## UB - UBICAZIONE

### INV - INVENTARIO DI MUSEO O SOPRINTENDENZA

INVN - Numero	217923
INVD - Data	1996

## RP - REPERIMENTO

SPR - Specifiche di reperimento	Mura/ Saggio A/ Quadrato 100N200E/100N198E/ US 14
---------------------------------	---

### DSC - DATI DI SCAVO

DSCF - Ente responsabile	SA FI
DSCA - Autori dello scavo	Poggesi G.
DSCD - Data di scavo	1989/08/01

## OG - OGGETTO

### OGT - OGGETTO

OGTD - Definizione	Ansa a bastoncino
CLS - Classe e produzione	Ceramica di impasto

**DT - CRONOLOGIA****DTZ - CRONOLOGIA GENERICA**

**DTZG - Secolo** secc. VI/ IV a.C.

**DTS - CRONOLOGIA SPECIFICA**

**DTSI - Da** 599 a.C.

**DTSV - Validita'** ca.

**DTSF - A** 300 a.C.

**DTSL - Validita'** ca.

**DTM - Motivazione cronologica** NR

**MT - DATI TECNICI**

**MTC - Materia e tecnica** Impasto

**MIS - MISURE**

**MISU - Unita'** NR

**MISL - Larghezza** 12.8

**MISS - Spessore** 3.6

**CO - CONSERVAZIONE****STC - STATO DI CONSERVAZIONE**

**STCC - Stato di conservazione** frammentario

**DA - DATI ANALITICI****DES - DESCRIZIONE**

**DESO - Indicazioni sull'oggetto** Ansa a bastoncino a maniglia orizzontale, pertinente a grosso contenitore. Impasto arancione; presenti inclusi minuti e piccoli, bruni e biancastri.

**TU - CONDIZIONE GIURIDICA E VINCOLI****CDG - CONDIZIONE GIURIDICA**

**CDGG - Indicazione generica** proprieta' Stato

**DO - FONTI E DOCUMENTI DI RIFERIMENTO****FTA - FOTOGRAFIE**

**FTAX - Genere** fotografie allegate

**FTAP - Tipo** fotografia b.n.

**FTAN - Codice identificativo** SA FI 51903

**CM - COMPILAZIONE****CMP - COMPILAZIONE**

**CMPD - Data** 1996

**CMPN - Nome compilatore** Pagnini L.

**FUR - Funzionario responsabile** Poggesi G.

**AGG - AGGIORNAMENTO**

**AGGD - Data** 2001

**AGGN - Nome revisore** ICCD