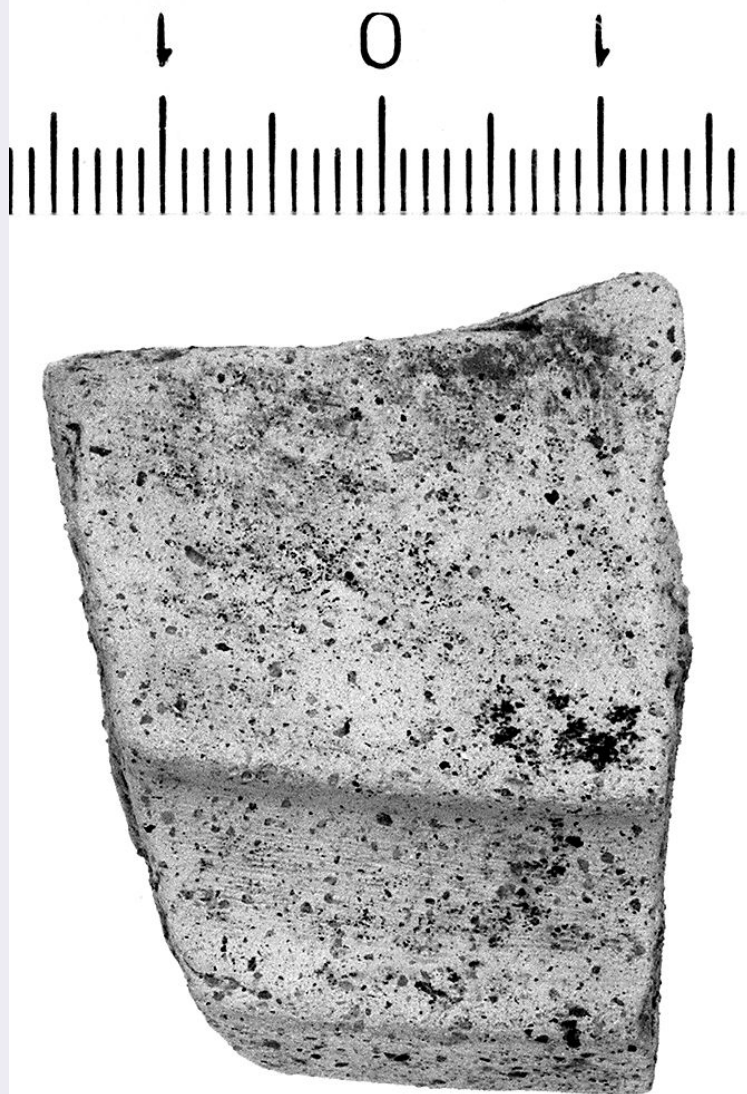


SCHEDA



CD - CODICI

TSK - Tipo di scheda	RA
LIR - Livello di ricerca	P
NCT - CODICE UNIVOCO	
NCTR - Codice regione	09
NCTN - Numero catalogo generale	00413747
ESC - Ente schedatore	CC18 (L.160/88)
ECP - Ente competente	S15

LC - LOCALIZZAZIONE

PVC - LOCALIZZAZIONE GEOGRAFICO-AMMINISTRATIVA

PVCP - Provincia	FI
PVCC - Comune	Carmignano
PVCL - Localita'	La Serra

LDC - COLLOCAZIONE SPECIFICA

LDCN - Denominazione	Laboratorio di Restauro della S.A.T.
LDCS - Specifiche	Mag.cass.LP0292

UB - UBICAZIONE**INV - INVENTARIO DI MUSEO O SOPRINTENDENZA**

INVN - Numero 217981

INVD - Data 1996

RP - REPERIMENTOSPR - Specifiche di
reperimento Mura/ Saggio A/ Quadrati 104N200E (parziale)/103N200E
/103N198E/ US 12**DSC - DATI DI SCAVO**

DSCF - Ente responsabile SA FI

DSCA - Autori dello scavo Poggese G.

DSCD - Data di scavo 1989/10/12

OG - OGGETTO**OGT - OGGETTO**

OGTD - Definizione coperchio/ orlo

CLS - Classe e produzione Impasto chiaro granuloso

DT - CRONOLOGIA**DTZ - CRONOLOGIA GENERICA**

DTZG - Secolo sec. III a.C.

DTS - CRONOLOGIA SPECIFICA

DTSI - Da 299 a.C.

DTSV - Validita' ca.

DTSF - A 200 a.C.

DTSL - Validita' ca.

DTM - Motivazione
cronologica NR**MT - DATI TECNICI**

MTC - Materia e tecnica Impasto

MIS - MISURE

MISU - Unita' NR

MISL - Larghezza 3.1

MISS - Spessore 0.6

MISV - Varie Spess.parete 0.3-0.6

CO - CONSERVAZIONE**STC - STATO DI CONSERVAZIONE**STCC - Stato di
conservazione frammentario**DA - DATI ANALITICI****DES - DESCRIZIONE**DESO - Indicazioni
sull'oggetto Orlo a tesa, con ampia scanalatura del battente. Impasto biancastro,
con nucleo grigio; presenti inclusi minuti e piccoli di vari colori.**TU - CONDIZIONE GIURIDICA E VINCOLI****CDG - CONDIZIONE GIURIDICA**CDGG - Indicazione
generica proprieta' Stato

DO - FONTI E DOCUMENTI DI RIFERIMENTO**FTA - FOTOGRAFIE**

FTAX - Genere	fotografie allegate
FTAP - Tipo	fotografia b.n.
FTAN - Codice identificativo	SA FI 51859

DRA - DOCUMENTAZIONE GRAFICA

DRAT - Tipo	sezione e prospetto
DRAS - Scala	1:1
DRAE - Ente proprietario	SA FI
DRAN - Codice identificativo	n.provv. 771
DRAA - Autore	Tolone A.
DRAD - Data	1996

CM - COMPILAZIONE**CMP - COMPILAZIONE**

CMPD - Data	1996
CMPN - Nome compilatore	Pagnini L.
FUR - Funzionario responsabile	Poggesi G.

AGG - AGGIORNAMENTO

AGGD - Data	2001
AGGN - Nome revisore	ICCD

AGG - AGGIORNAMENTO

AGGD - Data	2000
AGGN - Nome revisore	ICCD