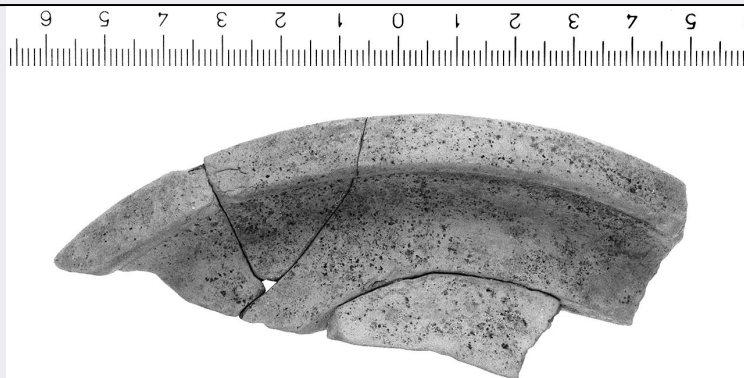


SCHEDA



CD - CODICI

TSK - Tipo di scheda	RA
LIR - Livello di ricerca	P
NCT - CODICE UNIVOCO	
NCTR - Codice regione	09
NCTN - Numero catalogo generale	00413743
ESC - Ente schedatore	CC18 (L.160/88)
ECP - Ente competente	S15

LC - LOCALIZZAZIONE

PVC - LOCALIZZAZIONE GEOGRAFICO-AMMINISTRATIVA

PVCP - Provincia	FI
PVCC - Comune	Carmignano
PVCL - Localita'	La Serra

LDC - COLLOCAZIONE SPECIFICA

LDCN - Denominazione	Laboratorio di Restauro della S.A.T.
LDCS - Specifiche	Mag.cass.LP0292

UB - UBICAZIONE

INV - INVENTARIO DI MUSEO O SOPRINTENDENZA

INVN - Numero	217977
INVD - Data	1996

RP - REPERIMENTO

SPR - Specifiche di reperimento	Mura/ Saggio A/ Quadrati 104N200E (parziale)/103N200E /103N198E/ US 12
---------------------------------	--

DSC - DATI DI SCAVO

DSCF - Ente responsabile	SA FI
DSCA - Autori dello scavo	Poggesi G.
DSCD - Data di scavo	1989/10/12

OG - OGGETTO

OGT - OGGETTO

OGTD - Definizione	piattello/ orlo
CLS - Classe e produzione	Ceramica fine acroma

DT - CRONOLOGIA**DTZ - CRONOLOGIA GENERICA**

DTZG - Secolo	secc. V/ III a.C.
----------------------	-------------------

DTS - CRONOLOGIA SPECIFICA

DTSI - Da	499 a.C.
------------------	----------

DTSV - Validita'	ca.
-------------------------	-----

DTSF - A	200 a.C.
-----------------	----------

DTSL - Validita'	ca.
-------------------------	-----

DTM - Motivazione cronologica	NR
--------------------------------------	----

MT - DATI TECNICI

MTC - Materia e tecnica	Argilla
--------------------------------	---------

MIS - MISURE

MISU - Unita'	NR
----------------------	----

MISA - Altezza	4
-----------------------	---

MISL - Larghezza	10.8
-------------------------	------

MISD - Diametro	15.6
------------------------	------

MISS - Spessore	0.5
------------------------	-----

CO - CONSERVAZIONE**STC - STATO DI CONSERVAZIONE**

STCC - Stato di conservazione	frammentario
--------------------------------------	--------------

DA - DATI ANALITICI**DES - DESCRIZIONE**

DESO - Indicazioni sull'oggetto	Orlo estroflesso, ingrossato all'esterno, appiattito verticalmente; parete a profilo quasi rettilineo, di vasca abbastanza profonda. Argilla nocciola chiaro.
--	---

TU - CONDIZIONE GIURIDICA E VINCOLI**CDG - CONDIZIONE GIURIDICA**

CDGG - Indicazione generica	proprietà Stato
------------------------------------	-----------------

DO - FONTI E DOCUMENTI DI RIFERIMENTO**FTA - FOTOGRAFIE**

FTAX - Genere	fotografie allegate
----------------------	---------------------

FTAP - Tipo	fotografia b.n.
--------------------	-----------------

FTAN - Codice identificativo	SA FI 51872
-------------------------------------	-------------

DRA - DOCUMENTAZIONE GRAFICA

DRAT - Tipo	sezione e prospetto
--------------------	---------------------

DRAS - Scala	1:1
---------------------	-----

DRAE - Ente proprietario	SA FI
---------------------------------	-------

DRAN - Codice identificativo	n.provv. 772
-------------------------------------	--------------

DRAA - Autore	Tolone A.
----------------------	-----------

DRAD - Data	1996
--------------------	------

CM - COMPILAZIONE**CMP - COMPILAZIONE**

CMPD - Data	1996
CMPN - Nome compilatore	Pagnini L.
FUR - Funzionario responsabile	Poggesi G.

AGG - AGGIORNAMENTO

AGGD - Data	2001
AGGN - Nome revisore	ICCD

AGG - AGGIORNAMENTO

AGGD - Data	2000
AGGN - Nome revisore	ICCD