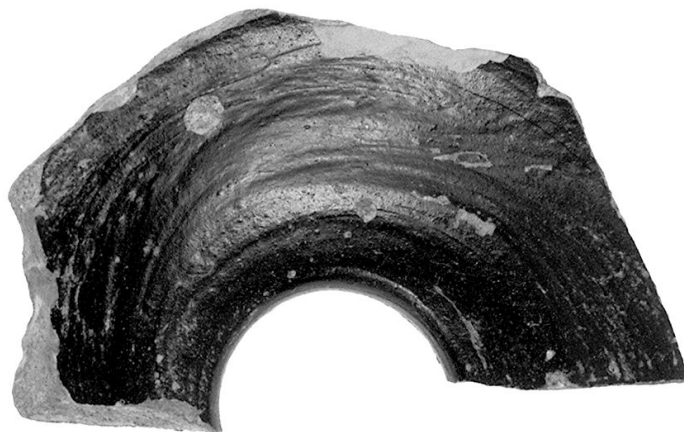
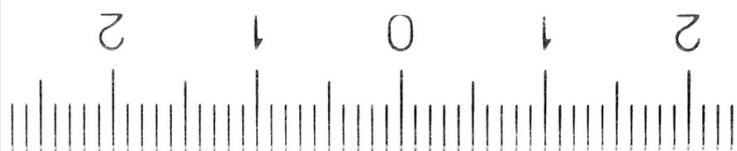


# SCHEDA



## CD - CODICI

TSK - Tipo di scheda	RA
LIR - Livello di ricerca	P
NCT - CODICE UNIVOCO	
NCTR - Codice regione	09
NCTN - Numero catalogo generale	00413863
ESC - Ente schedatore	CC18 (L.160/88)
ECP - Ente competente	S15

## LC - LOCALIZZAZIONE

### PVC - LOCALIZZAZIONE GEOGRAFICO-AMMINISTRATIVA

PVCP - Provincia	FI
PVCC - Comune	Carmignano
PVCL - Localita'	La Serra

### LDC - COLLOCAZIONE SPECIFICA

LDCN - Denominazione	Laboratorio di Restauro della S.A.T.
LDCS - Specifiche	Mag.cass.LP0312/A

## UB - UBICAZIONE

### INV - INVENTARIO DI MUSEO O SOPRINTENDENZA

INVN - Numero	218097
INVD - Data	1996

## RP - REPERIMENTO

SPR - Specifiche di

<b>reperimento</b>	Mura/ Saggio A/ US 33
<b>DSC - DATI DI SCAVO</b>	
<b>DSCF - Ente responsabile</b>	SA FI
<b>DSCA - Autori dello scavo</b>	Poggesi G.
<b>DSCD - Data di scavo</b>	1994/09/01
<b>OG - OGGETTO</b>	
<b>OGT - OGGETTO</b>	
<b>OGTD - Definizione</b>	CALAMAIO/ FRAMMENTO
<b>OGTT - Tipologia</b>	Morel, specie 7710
<b>CLS - Classe e produzione</b>	Ceramica a vernice nera
<b>DT - CRONOLOGIA</b>	
<b>DTZ - CRONOLOGIA GENERICA</b>	
<b>DTZG - Secolo</b>	sec. III a.C.
<b>DTZS - Frazione di secolo</b>	Metà
<b>DTS - CRONOLOGIA SPECIFICA</b>	
<b>DTSI - Da</b>	260 a.C.
<b>DTSV - Validita'</b>	ca.
<b>DTSF - A</b>	240 a.C.
<b>DTSL - Validita'</b>	ca.
<b>DTM - Motivazione cronologica</b>	NR
<b>MT - DATI TECNICI</b>	
<b>MTC - Materia e tecnica</b>	argilla/ verniciatura
<b>MIS - MISURE</b>	
<b>MISU - Unita'</b>	NR
<b>MISA - Altezza</b>	4.7
<b>MISD - Diametro</b>	1.5
<b>CO - CONSERVAZIONE</b>	
<b>STC - STATO DI CONSERVAZIONE</b>	
<b>STCC - Stato di conservazione</b>	frammentario
<b>DA - DATI ANALITICI</b>	
<b>DES - DESCRIZIONE</b>	
<b>DESO - Indicazioni sull'oggetto</b>	Stretta apertura circolare al centro di una parete orizzontale, ingrossata e a profilo convesso presso la bocca. Argilla dura, a frattura regolare, di colore arancio chiaro; vernice nera bluastra, lucente.
<b>TU - CONDIZIONE GIURIDICA E VINCOLI</b>	
<b>CDG - CONDIZIONE GIURIDICA</b>	
<b>CDGG - Indicazione generica</b>	proprietà Stato
<b>DO - FONTI E DOCUMENTI DI RIFERIMENTO</b>	
<b>FTA - FOTOGRAFIE</b>	
<b>FTAX - Genere</b>	fotografie allegate
<b>FTAP - Tipo</b>	fotografia b.n.

<b>FTAN - Codice identificativo</b>	SA FI 51941
-------------------------------------	-------------

## **CM - COMPILAZIONE**

### **CMP - COMPILAZIONE**

<b>CMPD - Data</b>	1996
--------------------	------

<b>CMPN - Nome compilatore</b>	Pagnini L.
--------------------------------	------------

<b>FUR - Funzionario responsabile</b>	Poggesi G.
---------------------------------------	------------

### **AGG - AGGIORNAMENTO**

<b>AGGD - Data</b>	2001
--------------------	------

<b>AGGN - Nome revisore</b>	ICCD
-----------------------------	------

### **AGG - AGGIORNAMENTO**

<b>AGGD - Data</b>	2000
--------------------	------

<b>AGGN - Nome revisore</b>	ICCD
-----------------------------	------