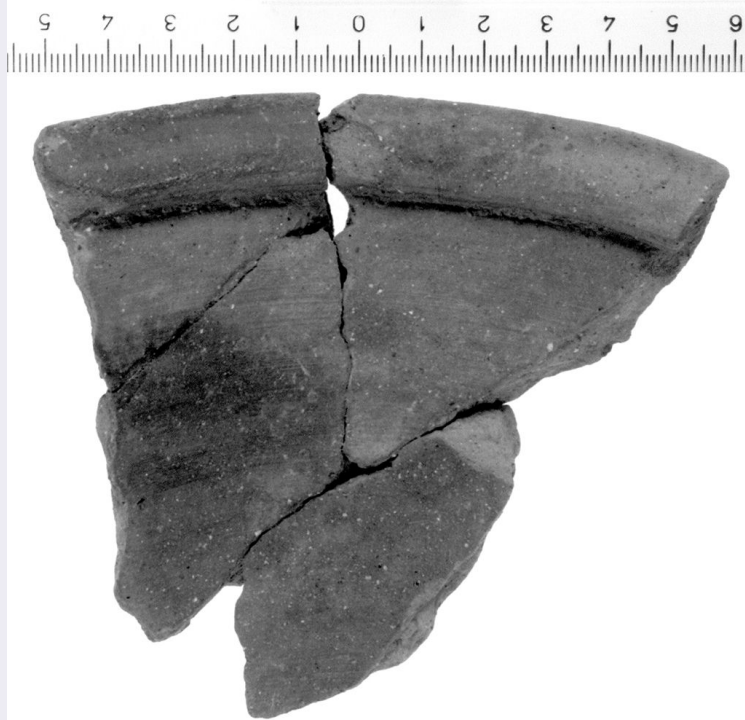


SCHEDA



CD - CODICI

TSK - Tipo di scheda	RA
LIR - Livello di ricerca	P
NCT - CODICE UNIVOCO	
NCTR - Codice regione	09
NCTN - Numero catalogo generale	00413919
ESC - Ente schedatore	CC18 (L.160/88)
ECP - Ente competente	S15

LC - LOCALIZZAZIONE

PVC - LOCALIZZAZIONE GEOGRAFICO-AMMINISTRATIVA

PVCP - Provincia	FI
PVCC - Comune	Carmignano
PVCL - Localita'	La Serra

LDC - COLLOCAZIONE SPECIFICA

LDCN - Denominazione	Laboratorio di Restauro della S.A.T.
LDCS - Specifiche	Mag.cass.LP0315

UB - UBICAZIONE

INV - INVENTARIO DI MUSEO O SOPRINTENDENZA

INVN - Numero	218153
INVD - Data	1996

RP - REPERIMENTO

SPR - Specifiche di reperimento	Mura/ Saggio A/ US 38
---------------------------------	-----------------------

DSC - DATI DI SCAVO

DSCF - Ente responsabile	SA FI
DSCA - Autori dello scavo	Poggesi G.
DSCD - Data di scavo	1994/10/27
OG - OGGETTO	
OGT - OGGETTO	
OGTD - Definizione	ciotola/ orlo
CLS - Classe e produzione	Ceramica di impasto
DT - CRONOLOGIA	
DTZ - CRONOLOGIA GENERICA	
DTZG - Secolo	secc. VI/ IV a.C.
DTS - CRONOLOGIA SPECIFICA	
DTSI - Da	599 a.C.
DTSV - Validita'	ca.
DTSF - A	300 a.C.
DTSL - Validita'	ca.
DTM - Motivazione cronologica	NR
MT - DATI TECNICI	
MTC - Materia e tecnica	Impasto semidepurato
MIS - MISURE	
MISU - Unita'	NR
MISA - Altezza	8.6
MISL - Larghezza	10.8
MISD - Diametro	20.6
MISS - Spessore	0.8
MISV - Varie	Orlo: alt. 1.7; spess.max 1.3
CO - CONSERVAZIONE	
STC - STATO DI CONSERVAZIONE	
STCC - Stato di conservazione	frammentario
STCS - Indicazioni specifiche	Ricomposto da 4 frammenti, dei quali 3 contigui. Superficie abrasa.
DA - DATI ANALITICI	
DES - DESCRIZIONE	
DESO - Indicazioni sull'oggetto	Orlo leggermente introflesso, ingrossato e ribattuto all'interno, assottigliato alla sommità; vasca troncoconica rovescia. Impasto arancio, bruno in superficie; presenti numerosi minuti e piccoli inclusi biancastri e incolori, rari rossastri e bruni. All'interno sono evidenti le linee del tornio.
TU - CONDIZIONE GIURIDICA E VINCOLI	
CDG - CONDIZIONE GIURIDICA	
CDGG - Indicazione generica	proprietà Stato
DO - FONTI E DOCUMENTI DI RIFERIMENTO	
FTA - FOTOGRAFIE	

FTAX - Genere	fotografie allegate
FTAP - Tipo	fotografia b.n.
FTAN - Codice identificativo	SA FI 51738
DRA - DOCUMENTAZIONE GRAFICA	
DRAT - Tipo	sezione e prospetto
DRAS - Scala	1:1
DRAE - Ente proprietario	SA FI
DRAN - Codice identificativo	n.provv. 994
DRAA - Autore	Cappelli F.
DRAD - Data	1996/07
CM - COMPILAZIONE	
CMP - COMPILAZIONE	
CMPD - Data	1996
CMPN - Nome compilatore	Pagnini L.
FUR - Funzionario responsabile	Poggesi G.
AGG - AGGIORNAMENTO	
AGGD - Data	2000
AGGN - Nome revisore	ICCD
AGG - AGGIORNAMENTO	
AGGD - Data	2001
AGGN - Nome revisore	ICCD