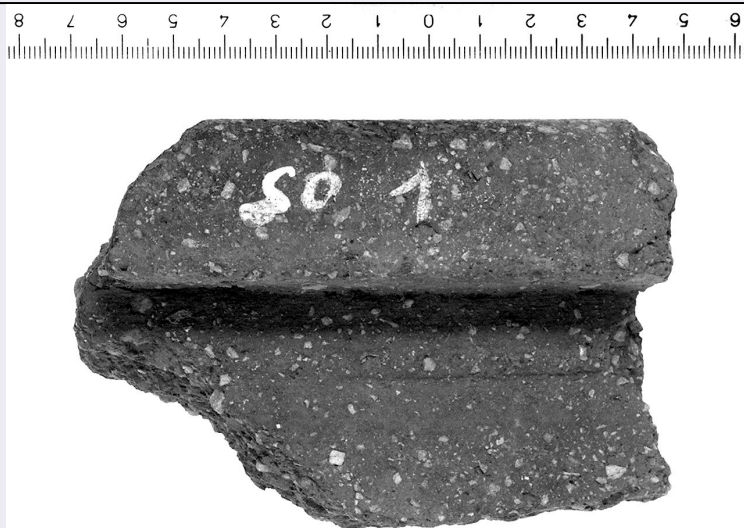


SCHEDA



CD - CODICI

TSK - Tipo di scheda	RA
LIR - Livello di ricerca	P
NCT - CODICE UNIVOCO	
NCTR - Codice regione	09
NCTN - Numero catalogo generale	00414082
ESC - Ente schedatore	CC18 (L.160/88)
ECP - Ente competente	S15

LC - LOCALIZZAZIONE

PVC - LOCALIZZAZIONE GEOGRAFICO-AMMINISTRATIVA

PVCP - Provincia	FI
PVCC - Comune	Carmignano
PVCL - Localita'	La Serra

LDC - COLLOCAZIONE SPECIFICA

LDCN - Denominazione	Laboratorio di Restauro della S.A.T.
LDCS - Specifiche	Mag.cass.LP0230

UB - UBICAZIONE

INV - INVENTARIO DI MUSEO O SOPRINTENDENZA

INVN - Numero	219245
INVD - Data	1996

RP - REPERIMENTO

SPR - Specifiche di reperimento	Raccolta di superficie/ Settore SO 1
---------------------------------	--------------------------------------

DSC - DATI DI SCAVO

DSCF - Ente responsabile	SA FI
DSCA - Autori dello scavo	Nicosia F.
DSCD - Data di scavo	1964/10/01

OG - OGGETTO**OGT - OGGETTO**

OGTD - Definizione	dolio/ orlo
CLS - Classe e produzione	Ceramica di impasto

DT - CRONOLOGIA**DTZ - CRONOLOGIA GENERICA**

DTZG - Secolo	secc. VI/ IV a.C.
----------------------	-------------------

DTS - CRONOLOGIA SPECIFICA

DTSI - Da	599 a.C.
DTSV - Validita'	ca.
DTSF - A	300 a.C.
DTSL - Validita'	ca.
DTM - Motivazione cronologica	NR

MT - DATI TECNICI

MTC - Materia e tecnica	Impasto
--------------------------------	---------

MIS - MISURE

MISU - Unita'	NR
MISA - Altezza	7.9
MISL - Larghezza	11.9

CO - CONSERVAZIONE**STC - STATO DI CONSERVAZIONE**

STCC - Stato di conservazione	frammentario
--------------------------------------	--------------

DA - DATI ANALITICI**DES - DESCRIZIONE**

DESO - Indicazioni sull'oggetto	Orlo ingrossato esternamente a profilo quadrangolare; parete verticale dicorpo cilindroide (?); appena sotto l'orlo, sottile costolatura orizzontale. Impasto bruno chiaro; presenti inclusi di varie dimensioni, per lo più biancastri.
--	--

TU - CONDIZIONE GIURIDICA E VINCOLI**CDG - CONDIZIONE GIURIDICA**

CDGG - Indicazione generica	proprietà Stato
------------------------------------	-----------------

DO - FONTI E DOCUMENTI DI RIFERIMENTO**FTA - FOTOGRAFIE**

FTAX - Genere	fotografie allegate
FTAP - Tipo	fotografia b.n.
FTAN - Codice identificativo	SA FI 51778

DRA - DOCUMENTAZIONE GRAFICA

DRAT - Tipo	sezione e prospetto
DRAS - Scala	1:1
DRAE - Ente proprietario	SA FI
DRAN - Codice	

identificativo	n.provv. 1007
DRAA - Autore	Tolone A.
DRAD - Data	1996/07
CM - COMPILAZIONE	
CMP - COMPILAZIONE	
CMPD - Data	1996
CMPN - Nome compilatore	Pagnini L.
FUR - Funzionario responsabile	Poggesi G.
AGG - AGGIORNAMENTO	
AGGD - Data	2000
AGGN - Nome revisore	ICCD
AGG - AGGIORNAMENTO	
AGGD - Data	2001
AGGN - Nome revisore	ICCD
AN - ANNOTAZIONI	
OSS - Osservazioni	La raccolta di superficie è stata effettuata negli anni 1964-67 (comunicazione verbale).