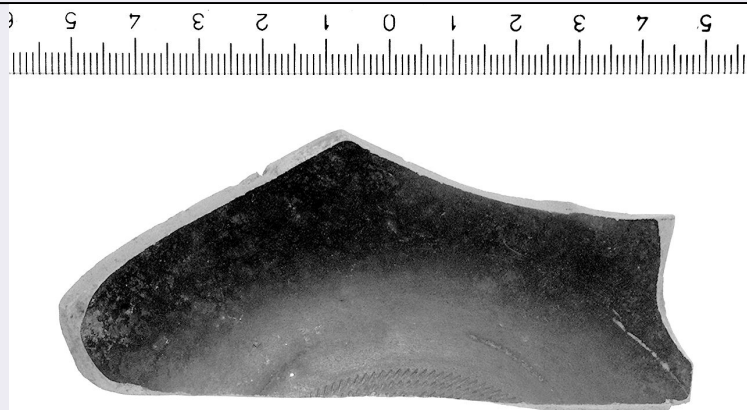


# SCHEDA



## CD - CODICI

TSK - Tipo di scheda	RA
LIR - Livello di ricerca	P
<b>NCT - CODICE UNIVOCO</b>	
NCTR - Codice regione	09
NCTN - Numero catalogo generale	00414198
ESC - Ente schedatore	CC18 (L.160/88)
ECP - Ente competente	S15

## LC - LOCALIZZAZIONE

### PVC - LOCALIZZAZIONE GEOGRAFICO-AMMINISTRATIVA

PVCP - Provincia	FI
PVCC - Comune	Carmignano
PVCL - Localita'	La Serra

### LDC - COLLOCAZIONE SPECIFICA

LDCN - Denominazione	Laboratorio di Restauro della S.A.T.
LDCS - Specifiche	Mag.cass.LP0234\B

## UB - UBICAZIONE

### INV - INVENTARIO DI MUSEO O SOPRINTENDENZA

INVN - Numero	219361
INVD - Data	1996

## RP - REPERIMENTO

SPR - Specifiche di reperimento	Raccolta di superficie/ Settore SE 4 (?)
---------------------------------	--

### DSC - DATI DI SCAVO

DSCF - Ente responsabile	SA FI
DSCA - Autori dello scavo	Nicosia F.
DSCD - Data di scavo	1964/10/01

## OG - OGGETTO

### OGT - OGGETTO

OGTD - Definizione	coppa/ fondo
CLS - Classe e produzione	Ceramica a vernice nera

**DT - CRONOLOGIA****DTZ - CRONOLOGIA GENERICA**

**DTZG - Secolo** sec. III a.C.

**DTS - CRONOLOGIA SPECIFICA**

**DTSI - Da** 299 a.C.

**DTSV - Validita'** ca.

**DTSF - A** 200 a.C.

**DTSL - Validita'** ca.

**DTM - Motivazione cronologica** NR

**MT - DATI TECNICI**

**MTC - Materia e tecnica** argilla/ verniciatura/ a incisione

**MIS - MISURE**

**MISU - Unita'** NR

**MISL - Larghezza** 9.9

**MISS - Spessore** 0.6

**MISV - Varie** Spess. 0.3-0.6

**CO - CONSERVAZIONE****STC - STATO DI CONSERVAZIONE**

**STCC - Stato di conservazione** frammentario

**DA - DATI ANALITICI****DES - DESCRIZIONE**

**DESO - Indicazioni sull'oggetto** Parete di sottile spessore; traccia di "empilement" all'esterno e sul fondo. Rotellature concentriche di sottili tratti obliqui, all'interno. Argilla dura di colore beige rosato; vernice lucente nero-bluastro, con lievi irridescenze.

**TU - CONDIZIONE GIURIDICA E VINCOLI****CDG - CONDIZIONE GIURIDICA**

**CDGG - Indicazione generica** proprieta' Stato

**DO - FONTI E DOCUMENTI DI RIFERIMENTO****FTA - FOTOGRAFIE**

**FTAX - Genere** fotografie allegate

**FTAP - Tipo** fotografia b.n.

**FTAN - Codice identificativo** SA FI 52079

**CM - COMPILAZIONE****CMP - COMPILAZIONE**

**CMPD - Data** 1996

**CMPN - Nome compilatore** Pagnini L.

**FUR - Funzionario responsabile** Poggesi G.

**AGG - AGGIORNAMENTO**

**AGGD - Data** 2001

**AGGN - Nome revisore**

ICCD

**AGG - AGGIORNAMENTO**

**AGGD - Data**

2000

**AGGN - Nome revisore**

ICCD

**AN - ANNOTAZIONI**

**OSS - Osservazioni**

La ricerca di superficie, nota anche come "Ricognizioni superficiali", è stata effettuata negli anni 1964-67 (comunicazione verbale).