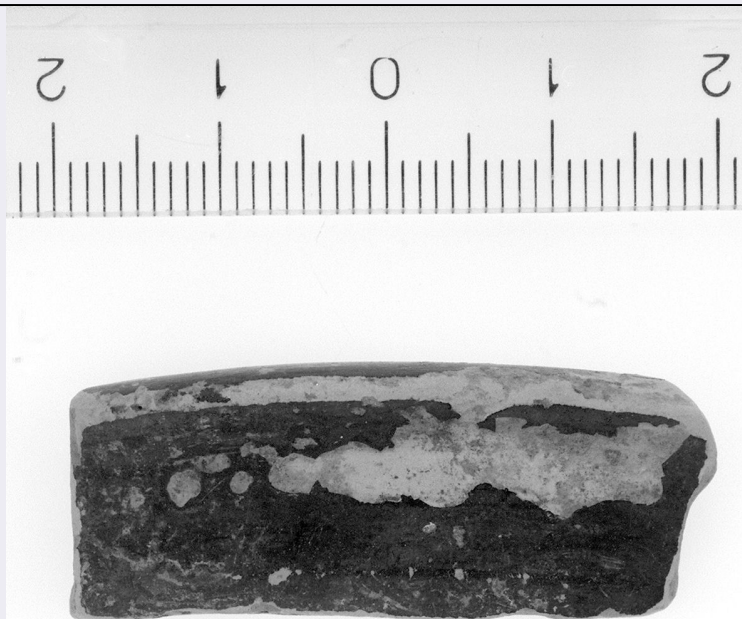


# SCHEDA



## CD - CODICI

|                                 |                 |
|---------------------------------|-----------------|
| TSK - Tipo di scheda            | RA              |
| LIR - Livello di ricerca        | P               |
| NCT - CODICE UNIVOCO            |                 |
| NCTR - Codice regione           | 09              |
| NCTN - Numero catalogo generale | 00414228        |
| ESC - Ente schedatore           | CC18 (L.160/88) |
| ECP - Ente competente           | S15             |

## LC - LOCALIZZAZIONE

### PVC - LOCALIZZAZIONE GEOGRAFICO-AMMINISTRATIVA

|                  |            |
|------------------|------------|
| PVCP - Provincia | FI         |
| PVCC - Comune    | Carmignano |
| PVCL - Localita' | La Serra   |

### LDC - COLLOCAZIONE SPECIFICA

|                      |                                      |
|----------------------|--------------------------------------|
| LDCN - Denominazione | Laboratorio di Restauro della S.A.T. |
| LDCS - Specifiche    | Mag.cass.LP0238/B                    |

## UB - UBICAZIONE

### INV - INVENTARIO DI MUSEO O SOPRINTENDENZA

|               |        |
|---------------|--------|
| INVN - Numero | 219391 |
| INVD - Data   | 1996   |

## RP - REPERIMENTO

|                                 |                                      |
|---------------------------------|--------------------------------------|
| SPR - Specifiche di reperimento | Raccolta di superficie/ Settore SE 5 |
|---------------------------------|--------------------------------------|

### DSC - DATI DI SCAVO

|                           |            |
|---------------------------|------------|
| DSCF - Ente responsabile  | SA FI      |
| DSCA - Autori dello scavo | Nicosia F. |

|  |   |
|--|---|
| <b>DSCD - Data di scavo</b>                  | 1964/10/01  |
| <b>DSCI - Inventario di scavo</b>            | A165/SE 5   |
| <b>OG - OGGETTO</b>                          |   |
| <b>OGT - OGGETTO</b>                         |   |
| <b>OGTD - Definizione</b>                    | coppetta/ orlo  |
| <b>CLS - Classe e produzione</b>             | Ceramica a vernice nera   |
| <b>DT - CRONOLOGIA</b>                       |   |
| <b>DTZ - CRONOLOGIA GENERICA</b>             |   |
| <b>DTZG - Secolo</b>                         | sec. III a.C.   |
| <b>DTS - CRONOLOGIA SPECIFICA</b>            |   |
| <b>DTSI - Da</b>                             | 299 a.C.  |
| <b>DTSV - Validita'</b>                      | ca.   |
| <b>DTSF - A</b>                              | 200 a.C.  |
| <b>DTSL - Validita'</b>                      | ca.   |
| <b>DTM - Motivazione cronologica</b>         | NR  |
| <b>MT - DATI TECNICI</b>                     |   |
| <b>MTC - Materia e tecnica</b>               | argilla/ verniciatura   |
| <b>MIS - MISURE</b>                          |   |
| <b>MISU - Unita'</b>                         | NR  |
| <b>MISA - Altezza</b>                        | 1.5   |
| <b>MISL - Larghezza</b>                      | 3.9   |
| <b>CO - CONSERVAZIONE</b>                    |   |
| <b>STC - STATO DI CONSERVAZIONE</b>          |   |
| <b>STCC - Stato di conservazione</b>         | frammentario  |
| <b>DA - DATI ANALITICI</b>                   |   |
| <b>DES - DESCRIZIONE</b>                     |   |
| <b>DESO - Indicazioni sull'oggetto</b>       | Orlo ingrossato all'interno e all'esterno, superiormente a profilo convesso, con bordo assottigliato. Argilla dura, farinosa al tatto; vernice neralucente. |
| <b>TU - CONDIZIONE GIURIDICA E VINCOLI</b>   |   |
| <b>CDG - CONDIZIONE GIURIDICA</b>            |   |
| <b>CDGG - Indicazione generica</b>           | proprieta' Stato  |
| <b>DO - FONTI E DOCUMENTI DI RIFERIMENTO</b> |   |
| <b>FTA - FOTOGRAFIE</b>                      |   |
| <b>FTAX - Genere</b>                         | fotografie allegate   |
| <b>FTAP - Tipo</b>                           | fotografia b.n.   |
| <b>FTAN - Codice identificativo</b>          | SA FI 52047   |
| <b>DRA - DOCUMENTAZIONE GRAFICA</b>          |   |
| <b>DRAT - Tipo</b>                           | sezione e prospetto   |
| <b>DRAS - Scala</b>                          | 1:1   |
| <b>DRAE - Ente proprietario</b>              | SA FI   |

|                                       |  |
|---------------------------------------|--|
| <b>DRAN - Codice identificativo</b>   | 7854/2041  |
| <b>DRAD - Data</b>                    | 1971   |
| <b>CM - COMPILAZIONE</b>              |  |
| <b>CMP - COMPILAZIONE</b>             |  |
| <b>CMPD - Data</b>                    | 1996   |
| <b>CMPN - Nome compilatore</b>        | Pagnini L.   |
| <b>FUR - Funzionario responsabile</b> | Poggesi G.   |
| <b>AGG - AGGIORNAMENTO</b>            |  |
| <b>AGGD - Data</b>                    | 2001   |
| <b>AGGN - Nome revisore</b>           | ICCD   |
| <b>AGG - AGGIORNAMENTO</b>            |  |
| <b>AGGD - Data</b>                    | 2000   |
| <b>AGGN - Nome revisore</b>           | ICCD   |
| <b>AN - ANNOTAZIONI</b>               |  |
| <b>OSS - Osservazioni</b>             | La raccolta di superficie, nota anche come "Ricognizioni superficiali", è stata effettuata negli anni 1964-67 (comunicazione verbale). |