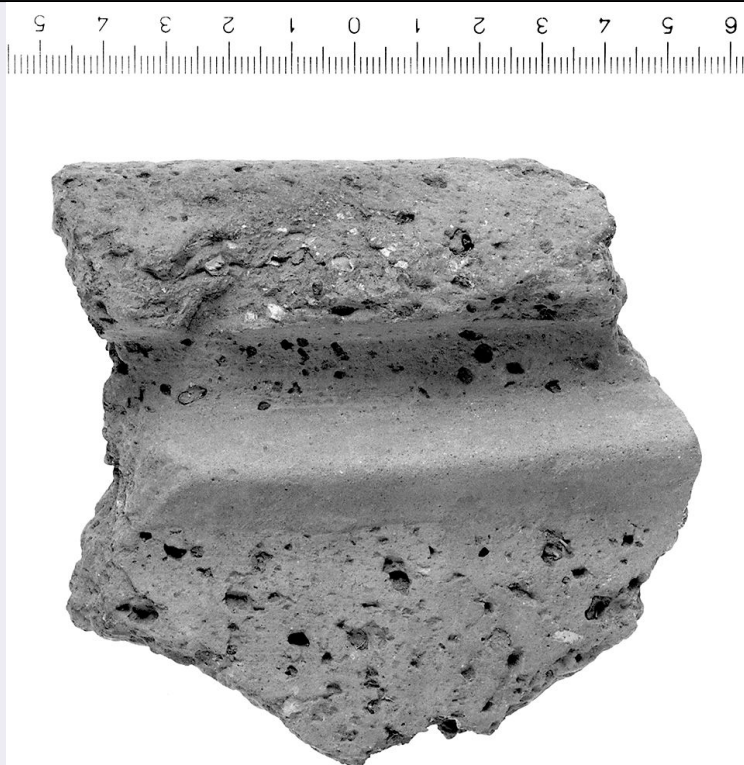


SCHEDA



CD - CODICI

TSK - Tipo di scheda	RA
LIR - Livello di ricerca	P
NCT - CODICE UNIVOCO	
NCTR - Codice regione	09
NCTN - Numero catalogo generale	00414372
ESC - Ente schedatore	CC18 (L.160/88)
ECP - Ente competente	S15

LC - LOCALIZZAZIONE

PVC - LOCALIZZAZIONE GEOGRAFICO-AMMINISTRATIVA

PVCP - Provincia	FI
PVCC - Comune	Carmignano
PVCL - Localita'	La Serra

LDC - COLLOCAZIONE SPECIFICA

LDCN - Denominazione	Laboratorio di Restauro della S.A.T.
LDCS - Specifiche	Mag.cass.LP0245

UB - UBICAZIONE

INV - INVENTARIO DI MUSEO O SOPRINTENDENZA

INVN - Numero	219535
INVD - Data	1996

RP - REPERIMENTO

SPR - Specifiche di reperimento	Raccolta di superficie/ Settore S.E. 51
---------------------------------	---

DSC - DATI DI SCAVO	
DSCF - Ente responsabile	SA FI
DSCA - Autori dello scavo	Nicosia F.
DSCD - Data di scavo	1964/10/01
DSCI - Inventario di scavo	659/S.E. 51A
OG - OGGETTO	
OGT - OGGETTO	
OGTD - Definizione	dolio/ orlo
CLS - Classe e produzione	Ceramica di impasto
DT - CRONOLOGIA	
DTZ - CRONOLOGIA GENERICA	
DTZG - Secolo	sec. V a.C.
DTS - CRONOLOGIA SPECIFICA	
DTSI - Da	499 a.C.
DTSV - Validita'	ca.
DTSF - A	400 a.C.
DTSL - Validita'	ca.
DTM - Motivazione cronologica	NR
MT - DATI TECNICI	
MTC - Materia e tecnica	impasto/ a costolatura
MIS - MISURE	
MISU - Unita'	NR
MISA - Altezza	9.5
MISL - Larghezza	10.3
MISS - Spessore	1.2
CO - CONSERVAZIONE	
STC - STATO DI CONSERVAZIONE	
STCC - Stato di conservazione	frammentario
DA - DATI ANALITICI	
DES - DESCRIZIONE	
DESO - Indicazioni sull'oggetto	Orlo ingrossato a profilo subtriangolare all'esterno; corpo cilindroide; poco al di sotto dell'orlo, costolatura a sezione triangolare applicata orizzontalmente. Impasto semivacuolato arancione-giallastro e bruno; presenti inclusi biancastri di varia granulometria.
TU - CONDIZIONE GIURIDICA E VINCOLI	
CDG - CONDIZIONE GIURIDICA	
CDGG - Indicazione generica	proprieta' Stato
DO - FONTI E DOCUMENTI DI RIFERIMENTO	
FTA - FOTOGRAFIE	
FTAX - Genere	fotografie allegate
FTAP - Tipo	fotografia b.n.

FTAN - Codice identificativo	SA FI 52106
DRA - DOCUMENTAZIONE GRAFICA	
DRAT - Tipo	sezione e prospetto
DRAS - Scala	1:1
DRAE - Ente proprietario	SA FI
DRAN - Codice identificativo	7895/2222
DRAD - Data	1972/03/08
CM - COMPILAZIONE	
CMP - COMPILAZIONE	
CMPD - Data	1996
CM PN - Nome compilatore	Pagnini L.
FUR - Funzionario responsabile	Poggesi G.
AGG - AGGIORNAMENTO	
AGGD - Data	2001
AGGN - Nome revisore	ICCD
AGG - AGGIORNAMENTO	
AGGD - Data	2000
AGGN - Nome revisore	ICCD
AN - ANNOTAZIONI	
OSS - Osservazioni	La raccolta di superficie, nota anche come "Ricognizioni superficiali", è stata effettuata negli anni 1964-67 (comunicazione verbale).