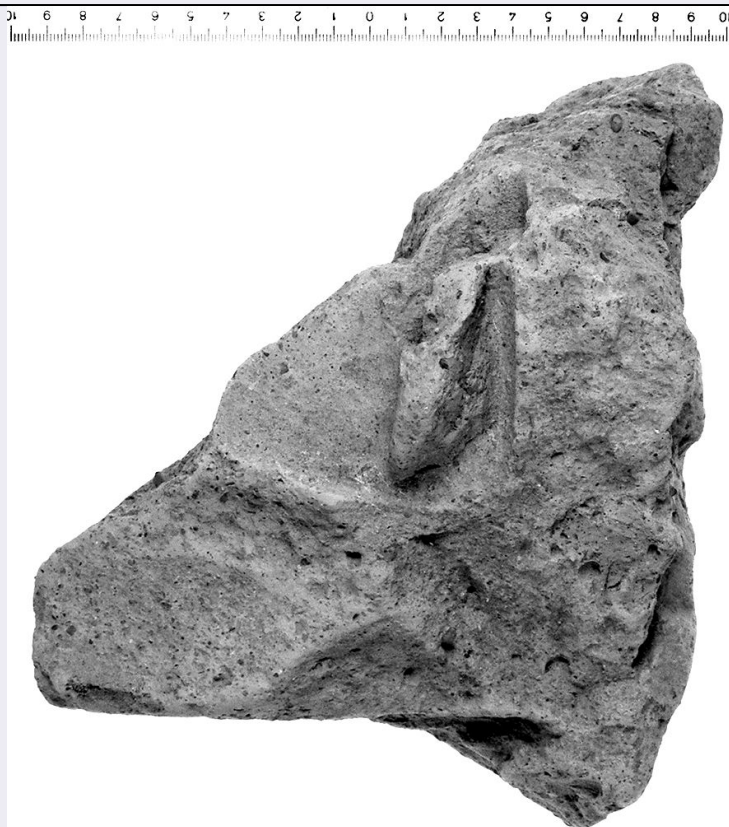


SCHEDA



CD - CODICI

TSK - Tipo di scheda	RA
LIR - Livello di ricerca	P
NCT - CODICE UNIVOCO	
NCTR - Codice regione	09
NCTN - Numero catalogo generale	00414508
ESC - Ente schedatore	CC18 (L.160/88)
ECP - Ente competente	S15

LC - LOCALIZZAZIONE

PVC - LOCALIZZAZIONE GEOGRAFICO-AMMINISTRATIVA

PVCP - Provincia	FI
PVCC - Comune	Carmignano
PVCL - Localita'	La Serra

LDC - COLLOCAZIONE SPECIFICA

LDCN - Denominazione	Laboratorio di Restauro della S.A.T.
LDCS - Specifiche	Mag.cass.LP0253

UB - UBICAZIONE

INV - INVENTARIO DI MUSEO O SOPRINTENDENZA

INVN - Numero	219671
INVD - Data	1996

RP - REPERIMENTO

SPR - Specifiche di

reperimento	Raccolta di superficie/ Settore N.O. 1 (v.osservazioni)
DSC - DATI DI SCAVO	
DSCF - Ente responsabile	SA FI
DSCA - Autori dello scavo	Nicosia F.
DSCD - Data di scavo	1964/10/01
DSCI - Inventario di scavo	271/N.O.1
OG - OGGETTO	
OGT - OGGETTO	
OGTD - Definizione	rilievo/ frammento
CLS - Classe e produzione	Coroplastica architettonica
DT - CRONOLOGIA	
DTZ - CRONOLOGIA GENERICA	
DTZG - Secolo	sec. II a.C.
DTS - CRONOLOGIA SPECIFICA	
DTSI - Da	199 a.C.
DTSV - Validita'	ca.
DTSF - A	100 a.C.
DTSL - Validita'	ca.
DTM - Motivazione cronologica	NR
MT - DATI TECNICI	
MTC - Materia e tecnica	impasto/ a stampo/ scialbatura
MIS - MISURE	
MISU - Unita'	NR
MISA - Altezza	17.5
MISL - Larghezza	20.5
MISS - Spessore	4.3
MISV - Varie	Spess.cornice 4; 8.7 alla base
CO - CONSERVAZIONE	
STC - STATO DI CONSERVAZIONE	
STCC - Stato di conservazione	frammentario
STCS - Indicazioni specifiche	Si conserva 1 frammento di un angolo sinistro. Superficie abrasa.
DA - DATI ANALITICI	
DES - DESCRIZIONE	
DESO - Indicazioni sull'oggetto	Retro a profilo leggermente concavo, liscio e scialbato; sulla faccia avista, resto di decorazione non riconoscibile ad altorilievo; ampia cornice lacunosa. Tracce di scialbatura biancastra. Impasto arancione chiaro, grigio in frattura; presenti numerosi inclusi di vari colori e dimensioni.
TU - CONDIZIONE GIURIDICA E VINCOLI	
CDG - CONDIZIONE GIURIDICA	
CDGG - Indicazione generica	proprietà Stato

DO - FONTI E DOCUMENTI DI RIFERIMENTO

FTA - FOTOGRAFIE

FTAX - Genere	fotografie allegate
FTAP - Tipo	fotografia b.n.
FTAN - Codice identificativo	SA FI 52012

DRA - DOCUMENTAZIONE GRAFICA

DRAT - Tipo	sezione e prospetto
DRAS - Scala	1:1
DRAE - Ente proprietario	SA FI
DRAN - Codice identificativo	7865/2172
DRAD - Data	1971

CM - COMPILAZIONE

CMP - COMPILAZIONE

CMPD - Data	1996
CMPN - Nome compilatore	Pagnini L.
FUR - Funzionario responsabile	Poggesi G.

AGG - AGGIORNAMENTO

AGGD - Data	2001
AGGN - Nome revisore	ICCD

AGG - AGGIORNAMENTO

AGGD - Data	2000
AGGN - Nome revisore	ICCD

AN - ANNOTAZIONI

OSS - Osservazioni	La raccolta di superficie, nota anche come "Ricognizioni di superficie", è stata effettuata negli anni 1964-67 (comunicazione verbale). Il frammento, siglato NO 1 e accompagnato da un biglietto con la stessa indicazione di provenienza, è stato corretto (credo erroneamente) con una S sopra la N (SO 1); sul disegno il riferimento è SO 1.
---------------------------	---