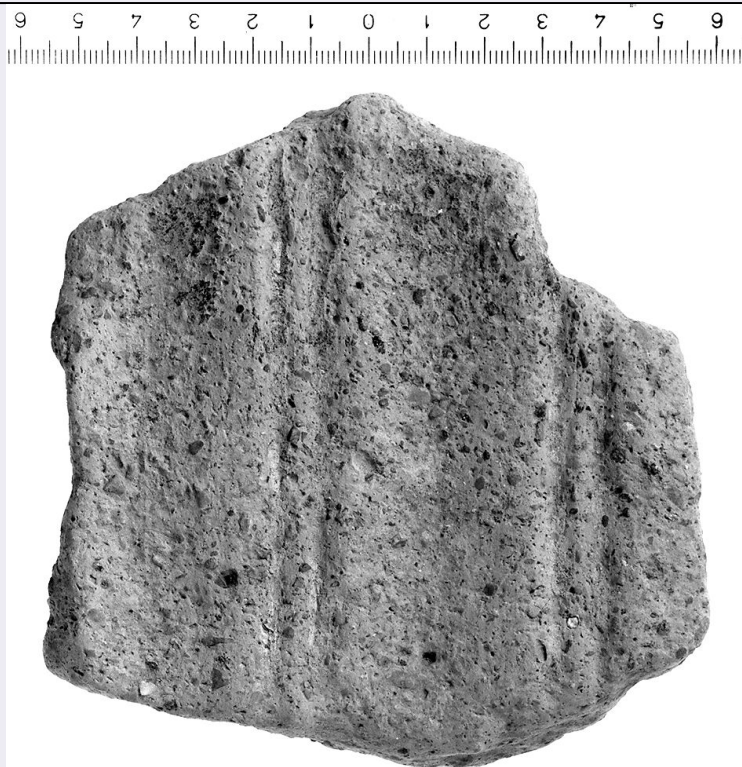


# SCHEDA



## CD - CODICI

TSK - Tipo di scheda	RA
LIR - Livello di ricerca	P
<b>NCT - CODICE UNIVOCO</b>	
NCTR - Codice regione	09
NCTN - Numero catalogo generale	00414511
ESC - Ente schedatore	CC18 (L.160/88)
ECP - Ente competente	S15

## LC - LOCALIZZAZIONE

### PVC - LOCALIZZAZIONE GEOGRAFICO-AMMINISTRATIVA

PVCP - Provincia	FI
PVCC - Comune	Carmignano
PVCL - Localita'	La Serra

### LDC - COLLOCAZIONE SPECIFICA

LDCN - Denominazione	Laboratorio di Restauro della S.A.T.
LDCS - Specifiche	Mag.cass.LP0253

## UB - UBICAZIONE

### INV - INVENTARIO DI MUSEO O SOPRINTENDENZA

INVN - Numero	219674
INVD - Data	1996

## RP - REPERIMENTO

SPR - Specifiche di reperimento	Raccolta di superficie/ Settore N.O. 1
---------------------------------	--

**DSC - DATI DI SCAVO**

<b>DSCF - Ente responsabile</b>	SA FI
<b>DSCA - Autori dello scavo</b>	Nicosia F.
<b>DSCD - Data di scavo</b>	1964/10/01
<b>DSCI - Inventario di scavo</b>	295/N.O.

**OG - OGGETTO****OGT - OGGETTO**

<b>OGTD - Definizione</b>	lastra di rivestimento/ frammento
<b>CLS - Classe e produzione</b>	Coroplastica architettonica

**DT - CRONOLOGIA****DTZ - CRONOLOGIA GENERICA**

<b>DTZG - Secolo</b>	sec. II a.C.
----------------------	--------------

**DTS - CRONOLOGIA SPECIFICA**

<b>DTSI - Da</b>	199 a.C.
<b>DTSV - Validita'</b>	ca.
<b>DTSF - A</b>	100 a.C.
<b>DTSL - Validita'</b>	ca.
<b>DTM - Motivazione cronologica</b>	NR

**MT - DATI TECNICI**

<b>MTC - Materia e tecnica</b>	impasto/ a stampo
--------------------------------	-------------------

**MIS - MISURE**

<b>MISU - Unita'</b>	NR
<b>MISA - Altezza</b>	11.3
<b>MISL - Larghezza</b>	11.2
<b>MISS - Spessore</b>	2.7
<b>MISV - Varie</b>	Spess. 2.5-2.7. Baccelli: largh. 4; distanza 0.9

**CO - CONSERVAZIONE****STC - STATO DI CONSERVAZIONE**

<b>STCC - Stato di conservazione</b>	frammentario
<b>STCS - Indicazioni specifiche</b>	Si conserva 1 frammento di cornice. Superficie abrasa.

**DA - DATI ANALITICI****DES - DESCRIZIONE**

<b>DESO - Indicazioni sull'oggetto</b>	Parte della cornice costituita da alti baccelli concavi dai margini rilevati, separati da sottile listello; profilo rettilineo. Sulla superficie, tracce nerastre (vernice o giacitura ?). Impasto arancio chiaro rosato; presenti numerosi inclusi di varia granulometria, rossi e bruni.
--	--

**TU - CONDIZIONE GIURIDICA E VINCOLI****CDG - CONDIZIONE GIURIDICA**

<b>CDGG - Indicazione generica</b>	proprietà Stato
------------------------------------	-----------------

**DO - FONTI E DOCUMENTI DI RIFERIMENTO**

**FTA - FOTOGRAFIE****FTAX - Genere** fotografie allegate**FTAP - Tipo** fotografia b.n.**FTAN - Codice identificativo** SA FI 52015**DRA - DOCUMENTAZIONE GRAFICA****DRAT - Tipo** sezione e prospetto**DRAS - Scala** 1:1**DRAE - Ente proprietario** SA FI**DRAN - Codice identificativo** 7871/2178**DRAD - Data** 1971**CM - COMPILAZIONE****CMP - COMPILAZIONE****CMPD - Data** 1996**CMPN - Nome compilatore** Pagnini L.**FUR - Funzionario responsabile** Poggesi G.**AGG - AGGIORNAMENTO****AGGD - Data** 2000**AGGN - Nome revisore** ICCD**AGG - AGGIORNAMENTO****AGGD - Data** 2001**AGGN - Nome revisore** ICCD**AN - ANNOTAZIONI****OSS - Osservazioni** La raccolta di superficie, nota anche come "Ricognizioni superficiali", è stata effettuata negli anni 1964-67 (comunicazione verbale).