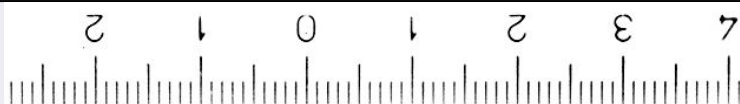


# SCHEDA



## CD - CODICI

TSK - Tipo di scheda	RA
LIR - Livello di ricerca	P
<b>NCT - CODICE UNIVOCO</b>	
NCTR - Codice regione	09
NCTN - Numero catalogo generale	00414516
ESC - Ente schedatore	CC18 (L.160/88)
ECP - Ente competente	S15

## LC - LOCALIZZAZIONE

### PVC - LOCALIZZAZIONE GEOGRAFICO-AMMINISTRATIVA

PVCP - Provincia	FI
PVCC - Comune	Carmignano
PVCL - Localita'	La Serra

### LDC - COLLOCAZIONE SPECIFICA

<b>LDCN - Denominazione</b>	Laboratorio di Restauro della S.A.T.
<b>LDCS - Specifiche</b>	Mag.cass.LP0253
<b>UB - UBICAZIONE</b>	
<b>INV - INVENTARIO DI MUSEO O SOPRINTENDENZA</b>	
<b>INVN - Numero</b>	219679
<b>INVD - Data</b>	1996
<b>RP - REPERIMENTO</b>	
<b>SPR - Specifiche di reperimento</b>	Raccolta di superficie/ Settore N.O. 1
<b>DSC - DATI DI SCAVO</b>	
<b>DSCF - Ente responsabile</b>	SA FI
<b>DSCA - Autori dello scavo</b>	Nicosia F.
<b>DSCD - Data di scavo</b>	1964/10/01
<b>DSCI - Inventario di scavo</b>	266/NO 1
<b>OG - OGGETTO</b>	
<b>OGT - OGGETTO</b>	
<b>OGTD - Definizione</b>	lastra di rivestimento/ frammento
<b>CLS - Classe e produzione</b>	Coroplastica architettonica
<b>DT - CRONOLOGIA</b>	
<b>DTZ - CRONOLOGIA GENERICA</b>	
<b>DTZG - Secolo</b>	sec. II a.C.
<b>DTS - CRONOLOGIA SPECIFICA</b>	
<b>DTSI - Da</b>	199 a.C.
<b>DTSV - Validita'</b>	ca.
<b>DTSF - A</b>	100 a.C.
<b>DTSL - Validita'</b>	ca.
<b>DTM - Motivazione cronologica</b>	NR
<b>MT - DATI TECNICI</b>	
<b>MTC - Materia e tecnica</b>	impasto/ a stampo
<b>MIS - MISURE</b>	
<b>MISU - Unita'</b>	NR
<b>MISA - Altezza</b>	9.2
<b>MISL - Larghezza</b>	5.6
<b>MISS - Spessore</b>	2.4
<b>CO - CONSERVAZIONE</b>	
<b>STC - STATO DI CONSERVAZIONE</b>	
<b>STCC - Stato di conservazione</b>	frammentario
<b>STCS - Indicazioni specifiche</b>	Si conserva 1 frammento con circa metà palmetta di decorazione.
<b>DA - DATI ANALITICI</b>	
<b>DES - DESCRIZIONE</b>	

**DESO - Indicazioni  
sull'oggetto**

Retro piano; faccia anteriore decorata da palmetta (a sette petali ?).  
Impasto arancione; presenti piccoli e medi inclusi rossastri.

## **TU - CONDIZIONE GIURIDICA E VINCOLI**

### **CDG - CONDIZIONE GIURIDICA**

**CDGG - Indicazione  
generica**

proprietà Stato

## **DO - FONTI E DOCUMENTI DI RIFERIMENTO**

### **FTA - FOTOGRAFIE**

**FTAX - Genere**

fotografie allegate

**FTAP - Tipo**

fotografia b.n.

**FTAN - Codice identificativo**

SA FI 51998

### **DRA - DOCUMENTAZIONE GRAFICA**

**DRAT - Tipo**

sezione e prospetto

**DRAS - Scala**

1:1

**DRAE - Ente proprietario**

SA FI

**DRAN - Codice  
identificativo**

7864/2171

**DRAD - Data**

1971

## **CM - COMPILAZIONE**

### **CMP - COMPILAZIONE**

**CMPD - Data**

1996

**CMPN - Nome compilatore**

Pagnini L.

**FUR - Funzionario  
responsabile**

Poggesi G.

### **AGG - AGGIORNAMENTO**

**AGGD - Data**

2000

**AGGN - Nome revisore**

ICCD

### **AGG - AGGIORNAMENTO**

**AGGD - Data**

2001

**AGGN - Nome revisore**

ICCD

## **AN - ANNOTAZIONI**

**OSS - Osservazioni**

La raccolta di superficie, nota anche come "Ricognizioni di superficie", è stata effettuata negli anni 1964-67 (comunicazione verbale). Il frammento è siglato NO 1 e accompagnato da un biglietto con la stessa indicazione di provenienza; sul disegno il riferimento è SO 1.