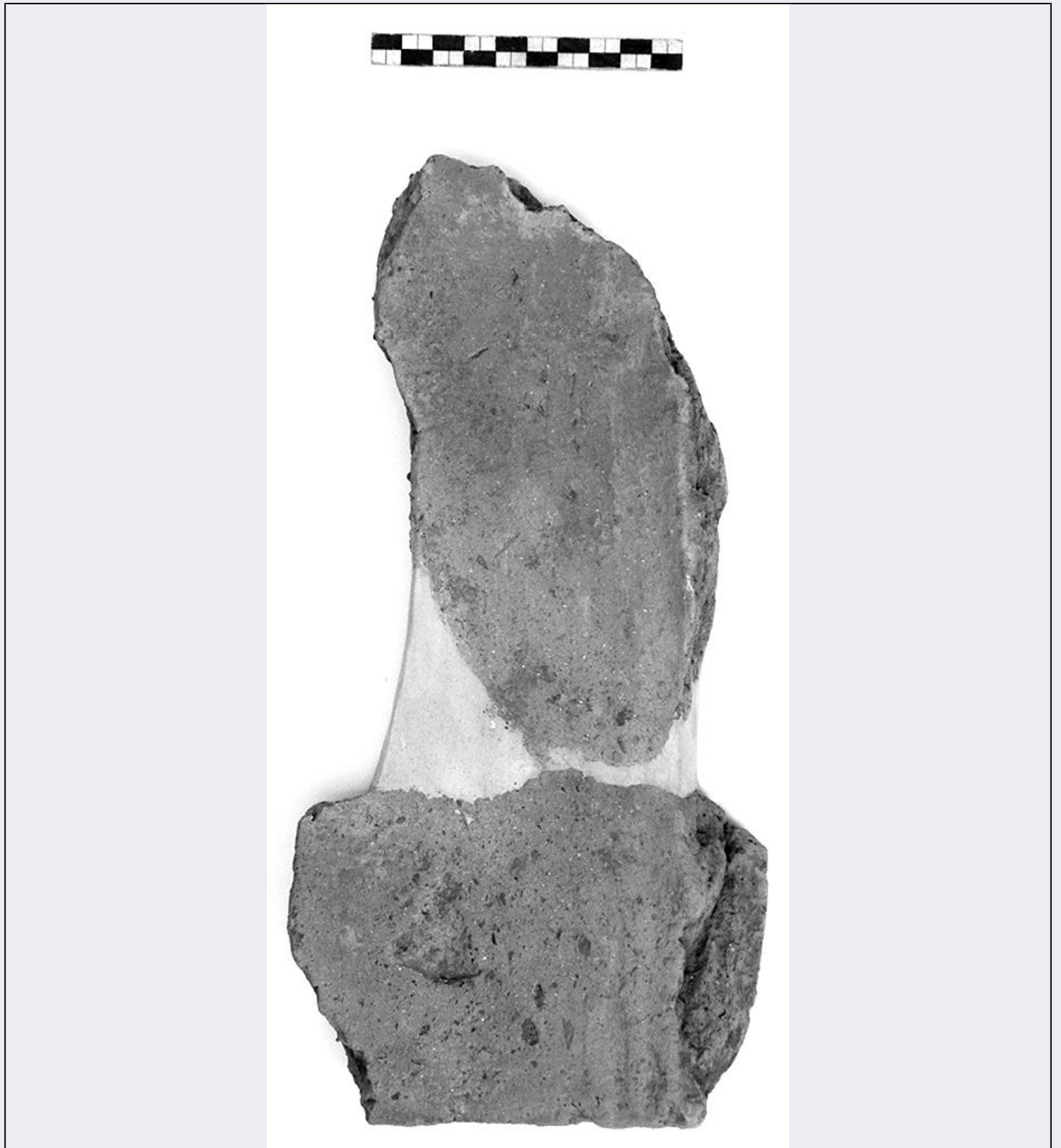


# SCHEDA



## CD - CODICI

<b>TSK - Tipo di scheda</b>	RA
<b>LIR - Livello di ricerca</b>	P
<b>NCT - CODICE UNIVOCO</b>	
<b>NCTR - Codice regione</b>	09
<b>NCTN - Numero catalogo generale</b>	00414588

ESC - Ente schedatore	CC18 (L.160/88)
ECP - Ente competente	S15
<b>LC - LOCALIZZAZIONE</b>	
<b>PVC - LOCALIZZAZIONE GEOGRAFICO-AMMINISTRATIVA</b>	
PVCP - Provincia	FI
PVCC - Comune	Carmignano
PVCL - Localita'	La Serra
<b>LDC - COLLOCAZIONE SPECIFICA</b>	
LDCN - Denominazione	Laboratorio di Restauro della S.A.T.
LDCS - Specifiche	Mag.Cass.CB0135
<b>UB - UBICAZIONE</b>	
<b>INV - INVENTARIO DI MUSEO O SOPRINTENDENZA</b>	
INVN - Numero	219744
INVD - Data	1996
<b>RP - REPERIMENTO</b>	
<b>LGC - PARTICELLE CATASTALI</b>	
LGCA - Data foglio	0
SPR - Specifiche di reperimento	U.S.21
<b>DSC - DATI DI SCAVO</b>	
DSCF - Ente responsabile	SA FI
DSCA - Autori dello scavo	Nicosia F.
DSCD - Data di scavo	1991/08/01
<b>OG - OGGETTO</b>	
<b>OGT - OGGETTO</b>	
OGTD - Definizione	Tegola
CLS - Classe e produzione	Impasto
<b>DT - CRONOLOGIA</b>	
<b>DTZ - CRONOLOGIA GENERICA</b>	
DTZG - Secolo	secc. III/ II a.C.
<b>DTS - CRONOLOGIA SPECIFICA</b>	
DTSI - Da	299 a.C.
DTSV - Validita'	ca.
DTSF - A	150 a.C.
DTSL - Validita'	ca.
DTM - Motivazione cronologica	contesto
<b>MT - DATI TECNICI</b>	
MTC - Materia e tecnica	Impasto
<b>MIS - MISURE</b>	
MISU - Unita'	NR
MISL - Larghezza	15
MISN - Lunghezza	30

<b>MISS - Spessore</b>	3,5
<b>CO - CONSERVAZIONE</b>	
<b>STC - STATO DI CONSERVAZIONE</b>	
<b>STCC - Stato di conservazione</b>	frammentario
<b>STCS - Indicazioni specifiche</b>	Ricomposto da due frammenti ed integrato.
<b>RS - RESTAURI</b>	
<b>RST - RESTAURI</b>	
<b>RSTD - Data</b>	1995
<b>RSTE - Ente responsabile</b>	SAFI
<b>RSTN - Nome operatore</b>	Tolone P.G.
<b>RSTN - Nome operatore</b>	Cappelli F.
<b>DA - DATI ANALITICI</b>	
<b>DES - DESCRIZIONE</b>	
<b>DESO - Indicazioni sull'oggetto</b>	Piastra di tegola con attacco del listello. Conserva parte del bordo verticale terminale, probabilmente superiore. Solcature profonde lungo l'attacco del listello. Spessore notevole.
<b>TU - CONDIZIONE GIURIDICA E VINCOLI</b>	
<b>CDG - CONDIZIONE GIURIDICA</b>	
<b>CDGG - Indicazione generica</b>	proprietà Stato
<b>DO - FONTI E DOCUMENTI DI RIFERIMENTO</b>	
<b>FTA - FOTOGRAFIE</b>	
<b>FTAX - Genere</b>	fotografie allegate
<b>FTAP - Tipo</b>	fotografia b.n.
<b>FTAN - Codice identificativo</b>	SA FI 53337
<b>CM - COMPILAZIONE</b>	
<b>CMP - COMPILAZIONE</b>	
<b>CMPD - Data</b>	1995
<b>CMPN - Nome compilatore</b>	Bettini M.C.
<b>FUR - Funzionario responsabile</b>	Poggesi G.
<b>RVM - TRASCRIZIONE PER MEMORIZZAZIONE</b>	
<b>RVMD - Data registrazione</b>	0
<b>AGG - AGGIORNAMENTO</b>	
<b>AGGD - Data</b>	2001
<b>AGGN - Nome revisore</b>	ICCD