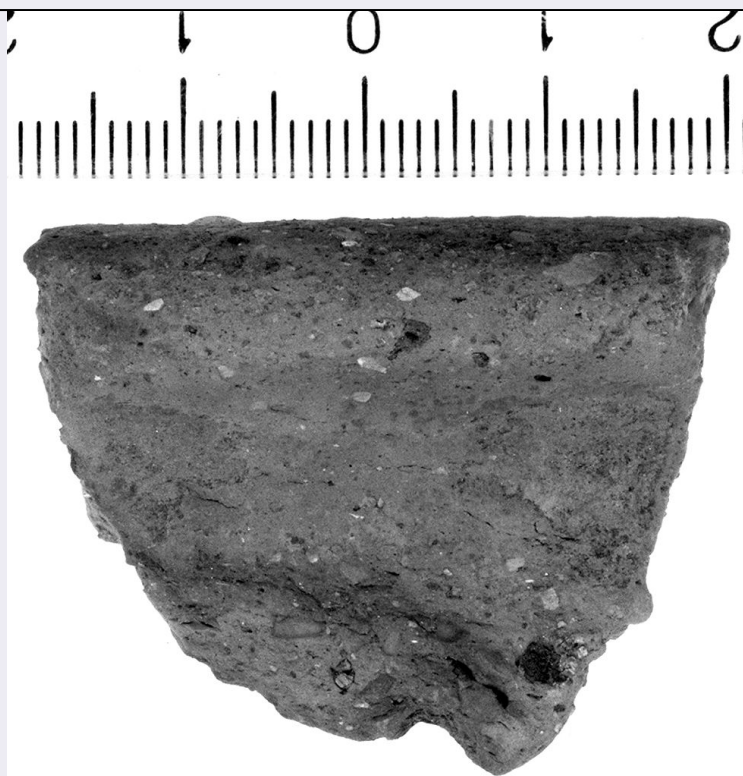


# SCHEDA



## CD - CODICI

TSK - Tipo di scheda	RA
LIR - Livello di ricerca	P
NCT - CODICE UNIVOCO	
NCTR - Codice regione	09
NCTN - Numero catalogo generale	00414618
ESC - Ente schedatore	CC18 (L.160/88)
ECP - Ente competente	S15

## LC - LOCALIZZAZIONE

### PVC - LOCALIZZAZIONE GEOGRAFICO-AMMINISTRATIVA

PVCP - Provincia	FI
PVCC - Comune	Carmignano
PVCL - Localita'	La Serra

### LDC - COLLOCAZIONE SPECIFICA

LDCN - Denominazione	Laboratorio di Restauro della S.A.T.
LDCS - Specifiche	Mag.Cass.CB0007

## UB - UBICAZIONE

### INV - INVENTARIO DI MUSEO O SOPRINTENDENZA

INVN - Numero	219774
INVD - Data	1996

## RP - REPERIMENTO

### LGC - PARTICELLE CATASTALI

LGCA - Data foglio	0
--------------------	---

<b>SPR - Specifiche di reperimento</b>	U.S.116, Q.180-181N/138-143E
<b>DSC - DATI DI SCAVO</b>	
<b>DSCF - Ente responsabile</b>	SAFI
<b>DSCA - Autori dello scavo</b>	Nicosia F.
<b>DSCD - Data di scavo</b>	1993/08/03
<b>OG - OGGETTO</b>	
<b>OGT - OGGETTO</b>	
<b>OGTD - Definizione</b>	olla/ labbro
<b>CLS - Classe e produzione</b>	Ceramica di impasto
<b>DT - CRONOLOGIA</b>	
<b>DTZ - CRONOLOGIA GENERICA</b>	
<b>DTZG - Secolo</b>	secc. VI/ V a.C.
<b>DTS - CRONOLOGIA SPECIFICA</b>	
<b>DTSI - Da</b>	599 a.C.
<b>DTSV - Validita'</b>	ca.
<b>DTSF - A</b>	400 a.C
<b>DTSL - Validita'</b>	ca.
<b>DTM - Motivazione cronologica</b>	NR
<b>MT - DATI TECNICI</b>	
<b>MTC - Materia e tecnica</b>	Impasto
<b>MIS - MISURE</b>	
<b>MISU - Unita'</b>	NR
<b>MISA - Altezza</b>	2,8
<b>MISL - Larghezza</b>	3,8
<b>CO - CONSERVAZIONE</b>	
<b>STC - STATO DI CONSERVAZIONE</b>	
<b>STCC - Stato di conservazione</b>	frammentario
<b>STCS - Indicazioni specifiche</b>	Si conserva un frammento.
<b>DA - DATI ANALITICI</b>	
<b>DES - DESCRIZIONE</b>	
<b>DESO - Indicazioni sull'oggetto</b>	Orlo ingrossato, arrotondato e distinto; labbro estroflesso; avvio della parete obliqua. Impasto grezzo con scisti microclastici; colore nocciola; orlo annerito.
<b>TU - CONDIZIONE GIURIDICA E VINCOLI</b>	
<b>CDG - CONDIZIONE GIURIDICA</b>	
<b>CDGG - Indicazione generica</b>	proprietà Stato
<b>DO - FONTI E DOCUMENTI DI RIFERIMENTO</b>	
<b>FTA - FOTOGRAFIE</b>	
<b>FTAX - Genere</b>	fotografie allegate

<b>FTAP - Tipo</b>	fotografia b.n.
<b>FTAN - Codice identificativo</b>	SA FI 53293
<b>CM - COMPILAZIONE</b>	
<b>CMP - COMPILAZIONE</b>	
<b>CMPD - Data</b>	1995
<b>CMPN - Nome compilatore</b>	Bettini M.C.
<b>FUR - Funzionario responsabile</b>	Poggesi G.
<b>RVM - TRASCRIZIONE PER MEMORIZZAZIONE</b>	
<b>RVMD - Data registrazione</b>	0
<b>AGG - AGGIORNAMENTO</b>	
<b>AGGD - Data</b>	2000
<b>AGGN - Nome revisore</b>	ICCD
<b>AGG - AGGIORNAMENTO</b>	
<b>AGGD - Data</b>	2001
<b>AGGN - Nome revisore</b>	ICCD