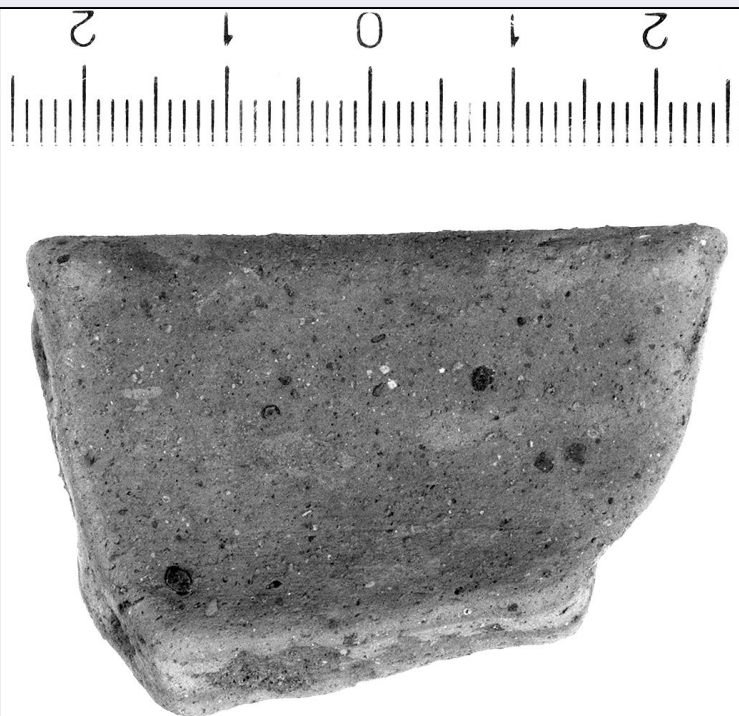


# SCHEDA



## CD - CODICI

TSK - Tipo di scheda	RA
LIR - Livello di ricerca	P
<b>NCT - CODICE UNIVOCO</b>	
NCTR - Codice regione	09
NCTN - Numero catalogo generale	00414704
ESC - Ente schedatore	CC18 (L.160/88)
ECP - Ente competente	S15

## LC - LOCALIZZAZIONE

### PVC - LOCALIZZAZIONE GEOGRAFICO-AMMINISTRATIVA

PVCP - Provincia	FI
PVCC - Comune	Carmignano
PVCL - Localita'	La Serra

### LDC - COLLOCAZIONE SPECIFICA

LDCN - Denominazione	Laboratorio di Restauro della S.A.T.
LDCS - Specifiche	Mag.Cass.CB0117

## UB - UBICAZIONE

### INV - INVENTARIO DI MUSEO O SOPRINTENDENZA

INVN - Numero	219860
INVD - Data	1996

## RP - REPERIMENTO

### LGC - PARTICELLE CATASTALI

LGCA - Data foglio	0
SPR - Specifiche di	

reperimento	U.S.110, Q.180-181N/138-143E
-------------	------------------------------

#### DSC - DATI DI SCAVO

DSCF - Ente responsabile	SA FI
DSCA - Autori dello scavo	Nicosia F.
DSCD - Data di scavo	1993/07/26

#### OG - OGGETTO

##### OGT - OGGETTO

OGTD - Definizione	ciotola/ labbro
CLS - Classe e produzione	Bucchero

#### DT - CRONOLOGIA

##### DTZ - CRONOLOGIA GENERICA

DTZG - Secolo	secc. VI/ V a.C.
---------------	------------------

##### DTS - CRONOLOGIA SPECIFICA

DTSI - Da	550 a.C.
DTSV - Validita'	ca.
DTSF - A	450 a.C.
DTSL - Validita'	ca.
DTM - Motivazione cronologica	NR

#### MT - DATI TECNICI

MTC - Materia e tecnica	Bucchero grigio
-------------------------	-----------------

##### MIS - MISURE

MISU - Unita'	NR
MISA - Altezza	3,4
MISL - Larghezza	4,9
MISS - Spessore	0,6

#### CO - CONSERVAZIONE

##### STC - STATO DI CONSERVAZIONE

STCC - Stato di conservazione	frammentario
STCS - Indicazioni specifiche	Si conserva un frammento. Superficie completamente abrasa.

#### DA - DATI ANALITICI

##### DES - DESCRIZIONE

DESO - Indicazioni sull'oggetto	Orlo arrotondato, labbro debolmente rientrante e convesso. Bucchero grigio.
---------------------------------	---

#### TU - CONDIZIONE GIURIDICA E VINCOLI

##### CDG - CONDIZIONE GIURIDICA

CDGG - Indicazione generica	proprieta' Stato
-----------------------------	------------------

#### DO - FONTI E DOCUMENTI DI RIFERIMENTO

##### FTA - FOTOGRAFIE

FTAX - Genere	fotografie allegate
FTAP - Tipo	fotografia b.n.

<b>FTAN - Codice identificativo</b>	SA FI 53219
-------------------------------------	-------------

### **CM - COMPILAZIONE**

#### **CMP - COMPILAZIONE**

<b>CMPD - Data</b>	1995
--------------------	------

<b>CMPN - Nome compilatore</b>	Bettini M.C.
--------------------------------	--------------

<b>FUR - Funzionario responsabile</b>	Poggesi G.
---------------------------------------	------------

#### **RVM - TRASCRIZIONE PER MEMORIZZAZIONE**

<b>RVMD - Data registrazione</b>	0
----------------------------------	---

#### **AGG - AGGIORNAMENTO**

<b>AGGD - Data</b>	2001
--------------------	------

<b>AGGN - Nome revisore</b>	ICCD
-----------------------------	------

#### **AGG - AGGIORNAMENTO**

<b>AGGD - Data</b>	2000
--------------------	------

<b>AGGN - Nome revisore</b>	ICCD
-----------------------------	------