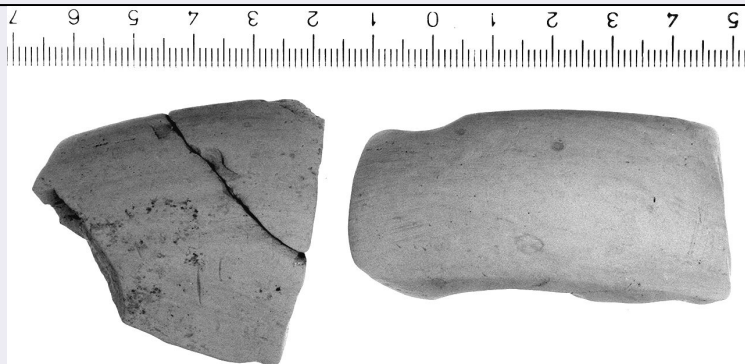


SCHEDA



CD - CODICI

TSK - Tipo di scheda	RA
LIR - Livello di ricerca	P
NCT - CODICE UNIVOCO	
NCTR - Codice regione	09
NCTN - Numero catalogo generale	00414722
ESC - Ente schedatore	CC18 (L.160/88)
ECP - Ente competente	S15

LC - LOCALIZZAZIONE

PVC - LOCALIZZAZIONE GEOGRAFICO-AMMINISTRATIVA

PVCP - Provincia	FI
PVCC - Comune	Carmignano
PVCL - Localita'	La Serra

LDC - COLLOCAZIONE SPECIFICA

LDCN - Denominazione	Laboratorio di Restauro della S.A.T.
LDCS - Specifiche	Mag.Cass.CB0125

UB - UBICAZIONE

INV - INVENTARIO DI MUSEO O SOPRINTENDENZA

INVN - Numero	219878
INVD - Data	1996

RP - REPERIMENTO

LGC - PARTICELLE CATASTALI

LGCA - Data foglio	0
--------------------	---

SPR - Specifiche di reperimento	U.S.110, Q.178-179N/138-142E
---------------------------------	------------------------------

DSC - DATI DI SCAVO

DSCF - Ente responsabile	SA FI
DSCA - Autori dello scavo	Nicosia F.
DSCD - Data di scavo	1994/08/02

OG - OGGETTO

OGT - OGGETTO

OGTD - Definizione	ciotole/ frammenti
--------------------	--------------------

CLS - Classe e produzione	Ceramica fine acroma
DT - CRONOLOGIA	
DTZ - CRONOLOGIA GENERICA	
DTZG - Secolo	secc. VI/ V a.C.
DTS - CRONOLOGIA SPECIFICA	
DTSI - Da	599 a.C.
DTSV - Validita'	ca.
DTSF - A	400 a.C.
DTSL - Validita'	ca.
DTM - Motivazione cronologica	NR
MT - DATI TECNICI	
MTC - Materia e tecnica	Argilla depurata
MIS - MISURE	
MISU - Unita'	NR
MISA - Altezza	A:4,5
MISL - Larghezza	A:5
MISS - Spessore	A:0,65
MISV - Varie	B:alt.3,2; largh.6,3; spess.0,4
CO - CONSERVAZIONE	
STC - STATO DI CONSERVAZIONE	
STCC - Stato di conservazione	frammentario
STCS - Indicazioni specifiche	Si conservano due frammenti, pertinenti a due oggetti diversi; superfici completamente perdute. A: ricomposto da due parti.
DA - DATI ANALITICI	
DES - DESCRIZIONE	
DESO - Indicazioni sull'oggetto	Orlo assottigliato, labbro a profilo convesso, continuo con la vasca. Argilla depurata, consistenza tenera; colore A: rosa chiaro; B: esterno del labbro rosa chiaro, interno ed esterno vasca rosa intenso.
TU - CONDIZIONE GIURIDICA E VINCOLI	
CDG - CONDIZIONE GIURIDICA	
CDGG - Indicazione generica	proprieta' Stato
DO - FONTI E DOCUMENTI DI RIFERIMENTO	
FTA - FOTOGRAFIE	
FTAX - Genere	fotografie allegate
FTAP - Tipo	fotografia b.n.
FTAN - Codice identificativo	SA FI 53208
CM - COMPILAZIONE	
CMP - COMPILAZIONE	
CMPD - Data	1995
CMPN - Nome compilatore	Bettini M.C.
FUR - Funzionario	

responsabile	Poggesi G.
---------------------	------------

RVM - TRASCRIZIONE PER MEMORIZZAZIONE
--

RVMD - Data registrazione	0
----------------------------------	---

AGG - AGGIORNAMENTO

AGGD - Data	2001
--------------------	------

AGGN - Nome revisore	ICCD
-----------------------------	------