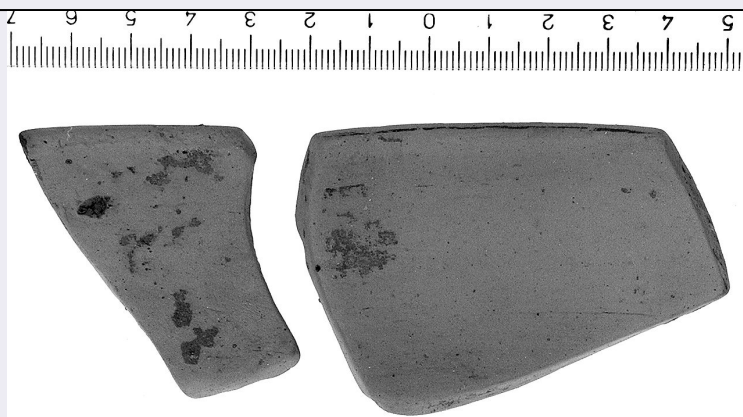


# SCHEDA



## CD - CODICI

|                                 |                 |
|---------------------------------|-----------------|
| TSK - Tipo di scheda            | RA              |
| LIR - Livello di ricerca        | P               |
| <b>NCT - CODICE UNIVOCO</b>     |                 |
| NCTR - Codice regione           | 09              |
| NCTN - Numero catalogo generale | 00414774        |
| ESC - Ente schedatore           | CC18 (L.160/88) |
| ECP - Ente competente           | S15             |

## LC - LOCALIZZAZIONE

### PVC - LOCALIZZAZIONE GEOGRAFICO-AMMINISTRATIVA

|                  |            |
|------------------|------------|
| PVCP - Provincia | FI         |
| PVCC - Comune    | Carmignano |
| PVCL - Localita' | La Serra   |

### LDC - COLLOCAZIONE SPECIFICA

|                      |                                      |
|----------------------|--------------------------------------|
| LDCN - Denominazione | Laboratorio di Restauro della S.A.T. |
| LDCS - Specifiche    | Mag.Cass.CB0009                      |

## UB - UBICAZIONE

### INV - INVENTARIO DI MUSEO O SOPRINTENDENZA

|               |        |
|---------------|--------|
| INVN - Numero | 219930 |
| INVD - Data   | 1996   |

## RP - REPERIMENTO

### LGC - PARTICELLE CATASTALI

|                    |   |
|--------------------|---|
| LGCA - Data foglio | 0 |
|--------------------|---|

|                                 |                              |
|---------------------------------|------------------------------|
| SPR - Specifiche di reperimento | U.S.121, Q.180-181N/138-143E |
|---------------------------------|------------------------------|

### DSC - DATI DI SCAVO

|                           |            |
|---------------------------|------------|
| DSCF - Ente responsabile  | SA FI      |
| DSCA - Autori dello scavo | Nicosia F. |
| DSCD - Data di scavo      | 1993/08/05 |

## OG - OGGETTO

OGT - OGGETTO

|  |  |
|--|--|
| <b>OGTD - Definizione</b>                    | ciotola/ forma parzialmente ricostruibile  |
| <b>CLS - Classe e produzione</b>             | Ceramica fine acroma   |
| <b>DT - CRONOLOGIA</b>                       |  |
| <b>DTZ - CRONOLOGIA GENERICA</b>             |  |
| <b>DTZG - Secolo</b>                         | secc. VI/ V a.C.   |
| <b>DTS - CRONOLOGIA SPECIFICA</b>            |  |
| <b>DTSI - Da</b>                             | 599 a.C.   |
| <b>DTSV - Validita'</b>                      | ca.  |
| <b>DTSF - A</b>                              | 400 a.C.   |
| <b>DTSL - Validita'</b>                      | ca.  |
| <b>DTM - Motivazione cronologica</b>         | NR   |
| <b>MT - DATI TECNICI</b>                     |  |
| <b>MTC - Materia e tecnica</b>               | Argilla depurata   |
| <b>MIS - MISURE</b>                          |  |
| <b>MISU - Unita'</b>                         | NR   |
| <b>MISA - Altezza</b>                        | 4,5  |
| <b>MISL - Larghezza</b>                      | 9,5  |
| <b>MISS - Spessore</b>                       | 0,5  |
| <b>MISV - Varie</b>                          | diam. orlo ric. 16,3   |
| <b>CO - CONSERVAZIONE</b>                    |  |
| <b>STC - STATO DI CONSERVAZIONE</b>          |  |
| <b>STCC - Stato di conservazione</b>         | frammentario   |
| <b>STCS - Indicazioni specifiche</b>         | Si conserva un frammento ricomposto da due parti. Superficie perduta.  |
| <b>DA - DATI ANALITICI</b>                   |  |
| <b>DES - DESCRIZIONE</b>                     |  |
| <b>DESO - Indicazioni sull'oggetto</b>       | Orlo arrotondato, leggermente obliquo verso l'interno; labbro rientrante a profilo convesso continuo con la vasca convessa. Argilla depurata; colore rosato. |
| <b>TU - CONDIZIONE GIURIDICA E VINCOLI</b>   |  |
| <b>CDG - CONDIZIONE GIURIDICA</b>            |  |
| <b>CDGG - Indicazione generica</b>           | proprieta' Stato   |
| <b>DO - FONTI E DOCUMENTI DI RIFERIMENTO</b> |  |
| <b>FTA - FOTOGRAFIE</b>                      |  |
| <b>FTAX - Genere</b>                         | fotografie allegate  |
| <b>FTAP - Tipo</b>                           | fotografia b.n.  |
| <b>FTAN - Codice identificativo</b>          | SA FI 53168  |
| <b>DRA - DOCUMENTAZIONE GRAFICA</b>          |  |
| <b>DRAT - Tipo</b>                           | Sezione e prospetto  |
| <b>DRAS - Scala</b>                          | 1:1  |
| <b>DRAE - Ente proprietario</b>              | SA FI  |

|  |              |
|--|--------------|
| <b>DRAN - Codice identificativo</b>          | N. provv.381 |
| <b>DRAA - Autore</b>                         | Paterna C.   |
| <b>DRAD - Data</b>                           | 1995         |
| <b>CM - COMPILAZIONE</b>                     |              |
| <b>CMP - COMPILAZIONE</b>                    |              |
| <b>CMPD - Data</b>                           | 1995         |
| <b>CMPN - Nome compilatore</b>               | Bettini M.C. |
| <b>FUR - Funzionario responsabile</b>        | Poggesi G.   |
| <b>RVM - TRASCRIZIONE PER MEMORIZZAZIONE</b> |              |
| <b>RVMD - Data registrazione</b>             | 0            |
| <b>AGG - AGGIORNAMENTO</b>                   |              |
| <b>AGGD - Data</b>                           | 2000         |
| <b>AGGN - Nome revisore</b>                  | ICCD         |
| <b>AGG - AGGIORNAMENTO</b>                   |              |
| <b>AGGD - Data</b>                           | 2001         |
| <b>AGGN - Nome revisore</b>                  | ICCD         |