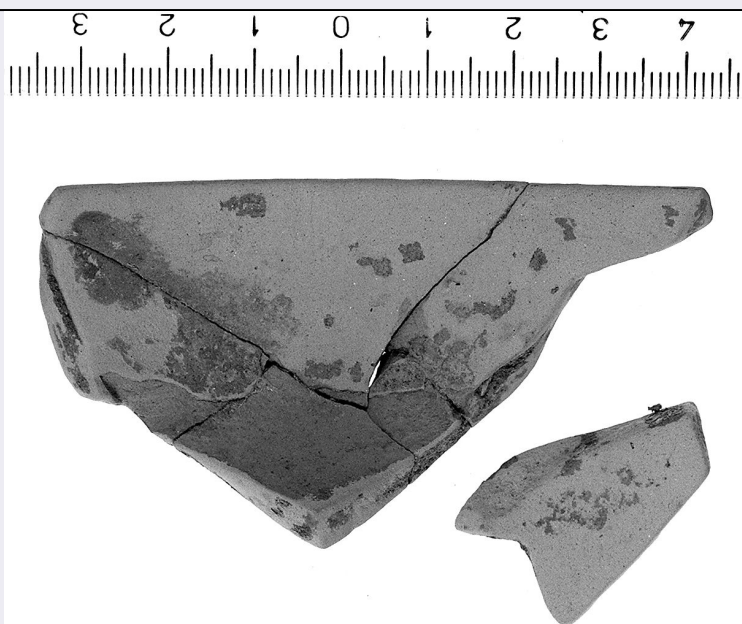


SCHEDA



CD - CODICI

TSK - Tipo di scheda	RA
LIR - Livello di ricerca	P
NCT - CODICE UNIVOCO	
NCTR - Codice regione	09
NCTN - Numero catalogo generale	00414773
ESC - Ente schedatore	CC18 (L.160/88)
ECP - Ente competente	S15

LC - LOCALIZZAZIONE

PVC - LOCALIZZAZIONE GEOGRAFICO-AMMINISTRATIVA

PVCP - Provincia	FI
PVCC - Comune	Carmignano
PVCL - Localita'	La Serra

LDC - COLLOCAZIONE SPECIFICA

LDCN - Denominazione	Laboratorio di Restauro della S.A.T.
LDCS - Specifiche	Mag.Cass.CB0009

UB - UBICAZIONE

INV - INVENTARIO DI MUSEO O SOPRINTENDENZA

INVN - Numero	219929
INVD - Data	1996

RP - REPERIMENTO

LGC - PARTICELLE CATASTALI

LGCA - Data foglio	0
SPR - Specifiche di reperimento	U.S.121, Q.180-181N/138-143E

DSC - DATI DI SCAVO

DSCF - Ente responsabile	SA FI
--------------------------	-------

DSCA - Autori dello scavo	Nicosia F.
DSCD - Data di scavo	1993/08/05
OG - OGGETTO	
OGT - OGGETTO	
OGTD - Definizione	ciotola/ frammento
CLS - Classe e produzione	Ceramica fine acroma
DT - CRONOLOGIA	
DTZ - CRONOLOGIA GENERICA	
DTZG - Secolo	secc. VI/ V a.C.
DTS - CRONOLOGIA SPECIFICA	
DTSI - Da	599 a.C.
DTSV - Validita'	ca.
DTSF - A	400 a.C.
DTSL - Validita'	ca.
DTM - Motivazione cronologica	NR
MT - DATI TECNICI	
MTC - Materia e tecnica	Argilla depurata
MIS - MISURE	
MISU - Unita'	NR
MISA - Altezza	4,4
MISL - Larghezza	7,5
MISS - Spessore	0,5
MISV - Varie	diam. orlo 12,3
CO - CONSERVAZIONE	
STC - STATO DI CONSERVAZIONE	
STCC - Stato di conservazione	frammentario
STCS - Indicazioni specifiche	Si conserva un frammento, ricomposto da sei parti. Superficie perduta.
DA - DATI ANALITICI	
DES - DESCRIZIONE	
DESO - Indicazioni sull'oggetto	Orlo assottigliato; labbro verticale convesso, a profilo esterno continuo con la vasca, distinto all'interno. Argilla depurata; colore rosato.
TU - CONDIZIONE GIURIDICA E VINCOLI	
CDG - CONDIZIONE GIURIDICA	
CDGG - Indicazione generica	proprietà Stato
DO - FONTI E DOCUMENTI DI RIFERIMENTO	
FTA - FOTOGRAFIE	
FTAX - Genere	fotografie allegate
FTAP - Tipo	fotografia b.n.
FTAN - Codice identificativo	SA FI 53167

DRA - DOCUMENTAZIONE GRAFICA

DRAT - Tipo	Sezione e prospetto
DRAS - Scala	1:1
DRAE - Ente proprietario	SA FI
DRAN - Codice identificativo	N. provv. 383
DRAA - Autore	Paterna C.
DRAD - Data	1995

CM - COMPILAZIONE**CMP - COMPILAZIONE**

CMPD - Data	1995
CMPN - Nome compilatore	Bettini M.C.
FUR - Funzionario responsabile	Poggesi G.

RVM - TRASCRIZIONE PER MEMORIZZAZIONE

RVMD - Data registrazione	0
----------------------------------	---

AGG - AGGIORNAMENTO

AGGD - Data	2000
AGGN - Nome revisore	ICCD

AGG - AGGIORNAMENTO

AGGD - Data	2001
AGGN - Nome revisore	ICCD