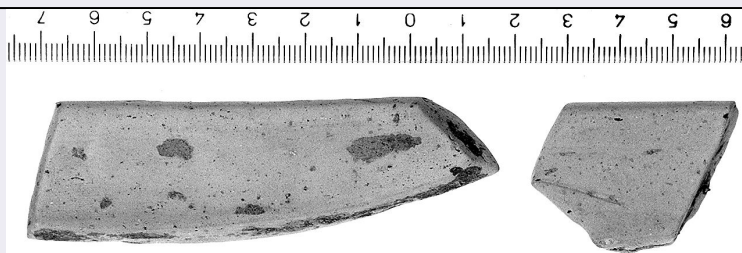


SCHEDA



CD - CODICI

TSK - Tipo di scheda	RA
LIR - Livello di ricerca	P
NCT - CODICE UNIVOCO	
NCTR - Codice regione	09
NCTN - Numero catalogo generale	00414778
ESC - Ente schedatore	CC18 (L.160/88)
ECP - Ente competente	S15

LC - LOCALIZZAZIONE

PVC - LOCALIZZAZIONE GEOGRAFICO-AMMINISTRATIVA

PVCP - Provincia	FI
PVCC - Comune	Carmignano
PVCL - Localita'	La Serra

LDC - COLLOCAZIONE SPECIFICA

LDCN - Denominazione	Laboratorio di Restauro della S.A.T.
LDCS - Specifiche	Mag.Cass.CB0009

UB - UBICAZIONE

INV - INVENTARIO DI MUSEO O SOPRINTENDENZA

INVN - Numero	219934
INVD - Data	1996

RP - REPERIMENTO

LGC - PARTICELLE CATASTALI

LGCA - Data foglio	0
--------------------	---

SPR - Specifiche di reperimento	U.S.121, Q.180-181N/138-143E
---------------------------------	------------------------------

DSC - DATI DI SCAVO

DSCF - Ente responsabile	SA FI
DSCA - Autori dello scavo	Nicosia F.
DSCD - Data di scavo	1993/08/05

OG - OGGETTO

OGT - OGGETTO

OGTD - Definizione	ciotola/ labbro
CLS - Classe e produzione	Ceramica fine acroma

DT - CRONOLOGIA

DTZ - CRONOLOGIA GENERICA

DTZG - Secolo	secc. VI/ V a.C.
----------------------	------------------

DTS - CRONOLOGIA SPECIFICA

DTSI - Da	599 a.C.
------------------	----------

DTSV - Validita'	ca.
-------------------------	-----

DTSF - A	400 a.C.
-----------------	----------

DTSL - Validita'	ca.
-------------------------	-----

DTM - Motivazione cronologica	NR
--------------------------------------	----

MT - DATI TECNICI

MTC - Materia e tecnica	Argilla depurata
--------------------------------	------------------

MIS - MISURE

MISU - Unita'	NR
----------------------	----

MISA - Altezza	1:2,8
-----------------------	-------

MISL - Larghezza	1:8,8
-------------------------	-------

MISS - Spessore	1:0,6
------------------------	-------

MISV - Varie	2: alt.2,9; largh.3,9; spess.0,6
---------------------	----------------------------------

CO - CONSERVAZIONE**STC - STATO DI CONSERVAZIONE**

STCC - Stato di conservazione	frammentario
--------------------------------------	--------------

STCS - Indicazioni specifiche	Si conservano due frammenti non contigui.
--------------------------------------	---

DA - DATI ANALITICI**DES - DESCRIZIONE**

DESO - Indicazioni sull'oggetto	Orlo arrotondato, espanso all'interno; labbro verticale a profilo convesso. Argilla depurata; colore giallo-rosato
--	--

TU - CONDIZIONE GIURIDICA E VINCOLI**CDG - CONDIZIONE GIURIDICA**

CDGG - Indicazione generica	proprietà Stato
------------------------------------	-----------------

DO - FONTI E DOCUMENTI DI RIFERIMENTO**FTA - FOTOGRAFIE**

FTAX - Genere	fotografie allegate
----------------------	---------------------

FTAP - Tipo	fotografia b.n.
--------------------	-----------------

FTAN - Codice identificativo	SA FI 53152
-------------------------------------	-------------

CM - COMPILAZIONE**CMP - COMPILAZIONE**

CMPD - Data	1995
--------------------	------

CMPN - Nome compilatore	Bettini M.C.
--------------------------------	--------------

FUR - Funzionario responsabile	Poggesi G.
---------------------------------------	------------

RVM - TRASCRIZIONE PER MEMORIZZAZIONE

RVMD - Data registrazione	0
----------------------------------	---

AGG - AGGIORNAMENTO

AGGD - Data	2000
--------------------	------

AGGN - Nome revisore	ICCD
-----------------------------	------

AGG - AGGIORNAMENTO

AGGD - Data	2001
--------------------	------

AGGN - Nome revisore	ICCD
-----------------------------	------